

CODIGO INFORME:
PR-RES-02-B2-34-C-01
 DESCRIPCIÓN INFORME
BLOQUE 2 - Pared 32

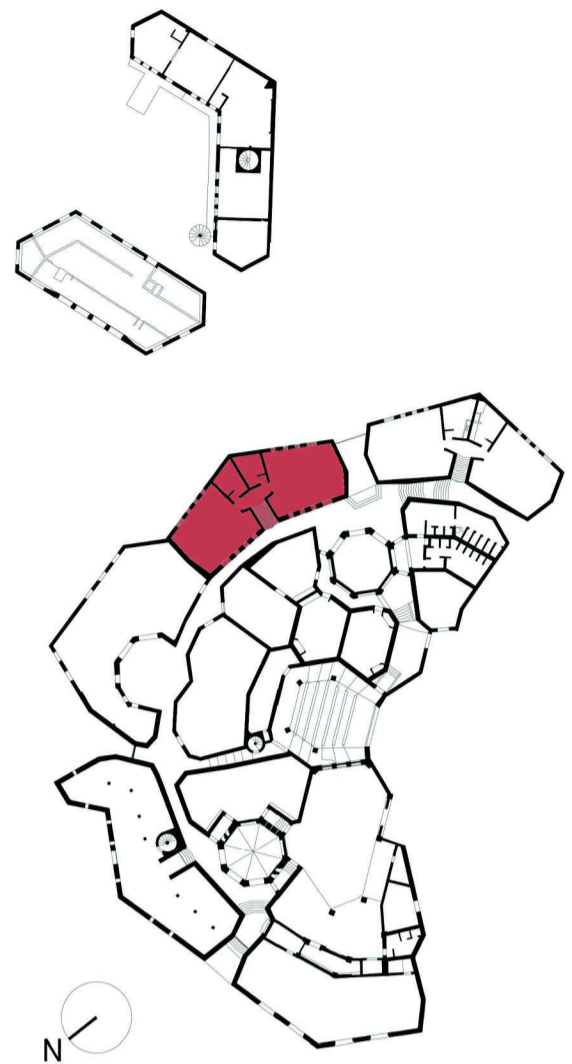
Levantamiento digital y restitución 2D/3D
 Responsable científico: Prof. Alessandro Merlo
 Colaboradores
 Arq. Francesco Frullini
 Ph.D. Arq. Gaia Lavorati
 Arq. Giulia Lazzari
 Arq. Elisa Luzzi
 Arq. Michela Notarnicola

Diagnostico de las alteraciones y degradaciones
 Responsable científico: Prof. Susanna Gaccia
 Colaboradores
 Ph.D. Arq. Stefania Aimar
 Ph.D. Arq. Leonardo Germani
 Arq. Francesco Pisani
 Ph.D. Arq. Salvatore Zocco

Análisis de la inestabilidad
 Responsable científico: Prof. Michele Paradiso
 Colaboradores
 Lic. Marco Altamura
 Prof. Stefano Galassi
 Arq. Sara Garuglieri

Técnicas e instrumentos para la gestión de obras de restauración y consolidación
 Responsable científico: Prof. Saverio Mecca
 Colaboradores
 Prof. Letizia Dipasquale
 Ing. Vito Getuli

Modelo de información de la construcción (BIM)
 Responsable científico: Prof. Carlo Biagini
 Colaborador
 Ph.D. Ing. Vincenzo Donato



escala : 1:20
 Tamaño: A1
 0 5 10 15 20 m



Lista de degradaciones y alteraciones | fichas técnicas | intervenciones

Operaciones preliminares

- Inspección del soporte
- Protección del soporte
- Pulverización del soporte con medios mecánicos

Integración / restablecimiento

- Integración y restablecimiento de la textura de la pared
- Integración y restablecimiento de elementos estructurales

Limpieza

- Remoción de agregados y elementos incompatibles
- Remoción manual con equipo adecuado
- Limpieza con sopleo en fase vegetal (parís) o faja
- Limpieza con chorros de agua
- Limpieza de agua subterránea a baja presión

Preconsolidación / Consolidación

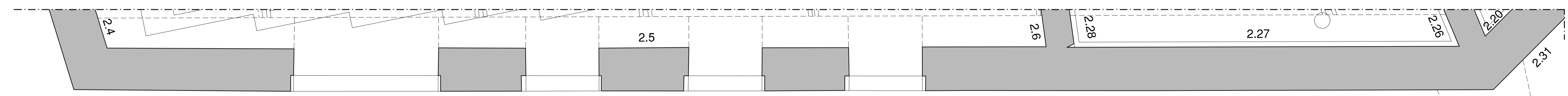
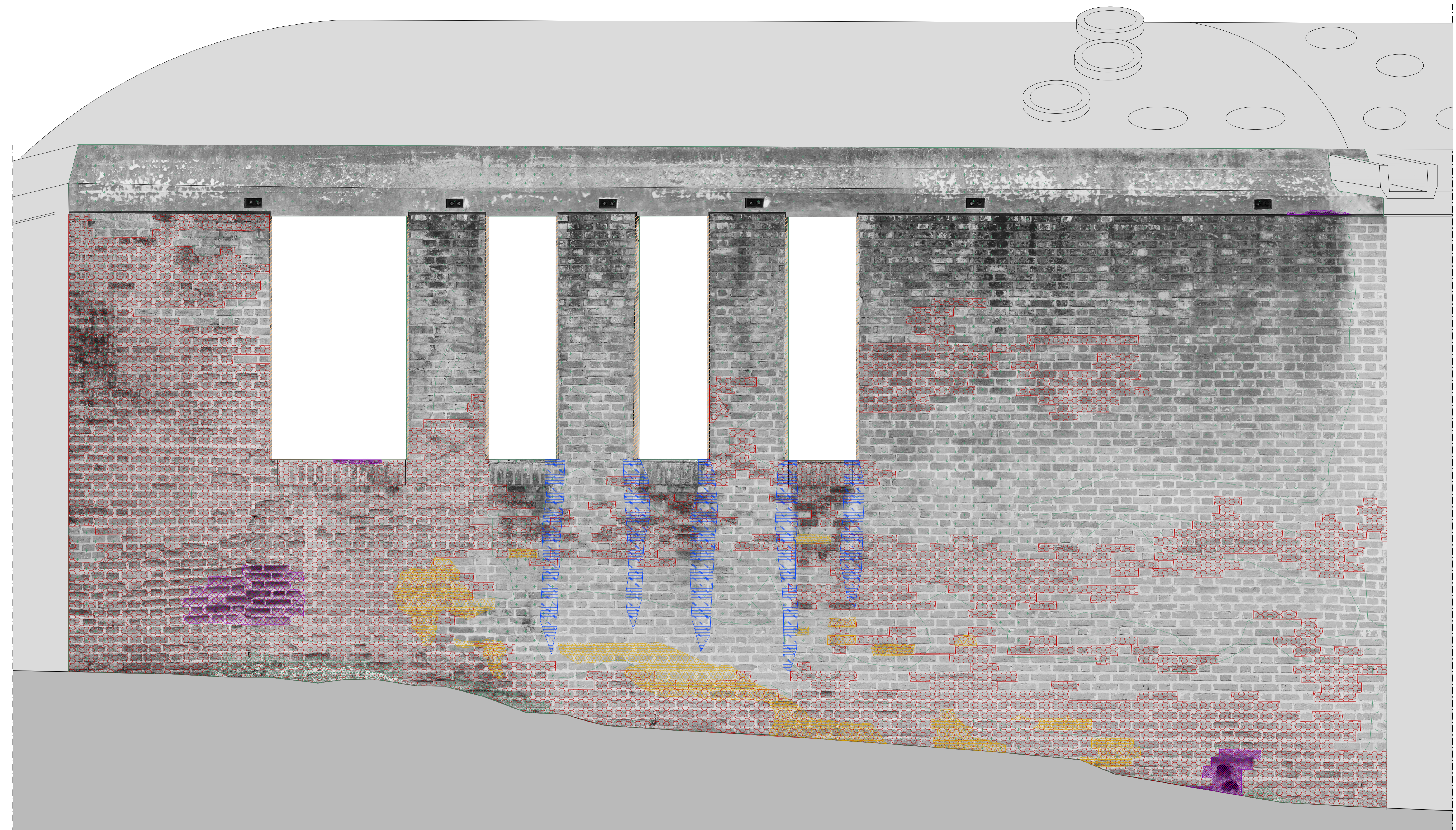
- Aplicación de almidón de alba / resina / fchada de cal

Protección

- Barra contra la humedad por capilaridad ascendente
- Aplicación de hidrorepelentes
- Aplicación de algucias - hipocreas

Other icons: Corte de vegetación, Aplicación de óxido modificado, Eliminación del sistema raíz, etc.

RMZ 02	RMZ 02	CSD 01	CSD 02	INT 02	PLT 01	PLT 02	PLT 03	PLT 04	PLT 05	DMF 01	DSZ 01	DSZ 02
[Icon]	[Icon]	[Icon]	[Icon]	[Icon]	[Icon]	[Icon]	[Icon]	[Icon]	[Icon]	[Icon]	[Icon]	[Icon]
INT 03	INT 04	INT 05	INT 06	INT 07	INT 08	INT 09	INT 10	INT 11	INT 12	INT 13	INT 14	INT 15
[Icon]	[Icon]	[Icon]	[Icon]	[Icon]	[Icon]	[Icon]	[Icon]	[Icon]	[Icon]	[Icon]	[Icon]	[Icon]
INT 02	INT 04	INT 06	INT 08	INT 10	INT 12	INT 14	INT 16	INT 18	INT 20	INT 22	INT 24	INT 26
[Icon]	[Icon]	[Icon]	[Icon]	[Icon]	[Icon]	[Icon]	[Icon]	[Icon]	[Icon]	[Icon]	[Icon]	[Icon]
INT 02	INT 04	INT 06	INT 08	INT 10	INT 12	INT 14	INT 16	INT 18	INT 20	INT 22	INT 24	INT 26
[Icon]	[Icon]	[Icon]	[Icon]	[Icon]	[Icon]	[Icon]	[Icon]	[Icon]	[Icon]	[Icon]	[Icon]	[Icon]



Pared 32

2.32