

CODIGO INFORME:
PR-RES-02-B2-40-C-01
 DESCRIPCIÓN INFORME
BLOQUE 2 - Techo

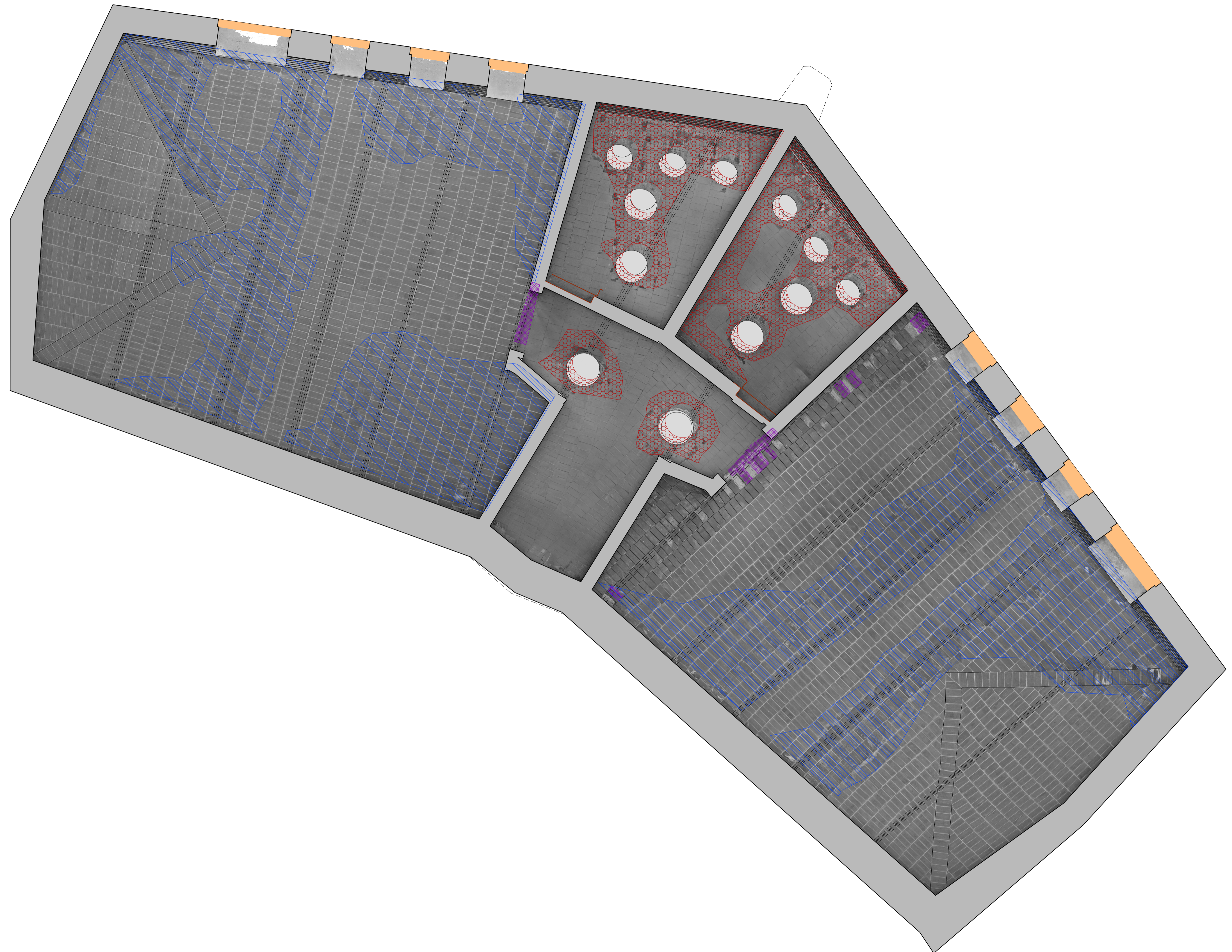
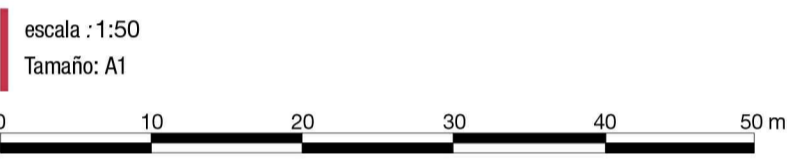
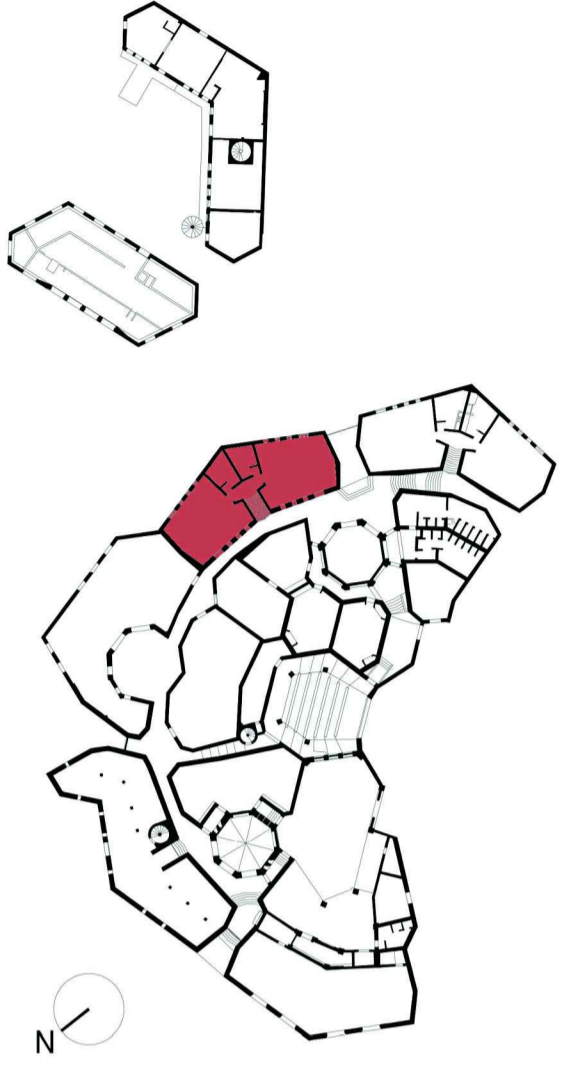
Levantamiento digital y restitución 2D/3D
 Responsable científico: Prof. Alessandro Merio
 Colaboradores
 Arq. Francesco Frullini
 Ph.D. Arq. Gaia Lavoratti
 Arq. Giulia Lazzari
 Arq. Elisa Luzzi
 Arq. Michela Notarnicola

Diagnostico de las alteraciones y degradaciones
 Responsable científico: Prof. Susanna Caccia
 Colaboradores
 Ph.D. Arq. Stefania Aimar
 Ph.D. Arq. Leonardo Germani
 Arq. Francesco Pisani
 Ph.D. Arq. Salvatore Zocco

Análisis de la inestabilidad
 Responsable científico: Prof. Michele Paradiso
 Colaboradores
 Lic. Marco Altemura
 Prof. Stefano Galassi
 Arq. Sara Garuglieri

Técnicas e instrumentos para la gestión de obras de restauración y consolidación
 Responsable científico: Prof. Saverio Mecca
 Colaboradores
 Prof. Letizia Dipasquale
 Ing. Vito Getuli

Modelo de información de la construcción (BIM)
 Responsable científico: Prof. Carlo Biagini
 Colaborador
 Ph.D. Ing. Vincenzo Donato



Lista de degradaciones y alteraciones | fichas técnicas | intervenciones

Operaciones preliminares		Limpieza		Preconsolidación / Consolidación		Protección	
	Inspección del soporte		Remoción de agregados y elementos incompatibles		Limpieza con pinceles y esponjas		Empleo de disolventes químicos
	Protección del soporte		Limpieza manual con cepillo adecuado		Empleo de esponjas suaves		Empleo de agua pulverizada a alta presión
	Perforación del soporte con media resina		Limpieza con aspirador en fibra vegetal (carina) o nylon		Aplicación de biobidas		Corte de vegetación
	Integración / restablecimiento		Empleo de media resina		Empleo de resinas / lechada de cal		Aplicación de biocidas mediante inyección
	Reparación de perforación de agua con media resina epoxídica y fibra de carbono		Empleo de resinas / lechada de cal		Empleo de hidrogelante no fibroso		Eliminación del sistema raíz
	Integración / restablecimiento de elementos estructurales		Empleo de hidrogelante no fibroso		Empleo de alquidatos e hincapios		Aplicación de hidrogelante no fibroso

	RMZ 02		RMZ 01		CSD 01		CSD 02		INT 02		PLT 01		PLT 02		PLT 03		PLT 04		PLT 05		DMP 01		DSZ 01		DSZ 02
	INT 01		INT 03		INT 04		INT 05		INT 06		PLT 02		PLT 02		PLT 02		PLT 02		INT 06		DSZ 04		INT 03		INT 05
	INT 02		INT 04		INT 04		INT 04		INT 04		PLT 02		PLT 02		PLT 02		PLT 02		INT 06		DSZ 04		INT 03		INT 05
	INT 02		INT 04		INT 04		INT 04		INT 04		PLT 02		PLT 02		PLT 02		PLT 02		INT 06		DSZ 04		INT 03		INT 05
	INT 02		INT 04		INT 04		INT 04		INT 04		PLT 02		PLT 02		PLT 02		PLT 02		INT 06		DSZ 04		INT 03		INT 05