



Proyecto de Cooperación Internacional

¡Que no baje el telón!

Director de la Componente B: Prof. Saverio Mecca

Diagnostico de las alteraciones y degradaciones

Responsable científico: Prof. Susanna Caccia
Colaboradores: Stefania Aimar, Leonardo Germani, Francesco Pisani, Salvatore Zocco

CODIGO INFORME:
PR-RES-02-B2-41-C-01

DESCRIPCIÓN INFORME
BLOQUE 2 - Cubierta

Levantamiento digital y restitución 2D/3D
Responsable científico: Prof. Alessandro Merio

Colaboradores
Arq. Francesco Frullini
Ph.D. Arq. Gaia Lavoratti
Arq. Giulia Lazzari
Arq. Elisa Luzzi
Arq. Michela Notarnicola

Diagnostico de las alteraciones y degradaciones
Responsable científico: Prof. Susanna Caccia

Colaboradores
Ph.D. Arq. Stefania Aimar
Ph.D. Arq. Leonardo Germani
Arq. Francesco Pisani
Ph.D. Arq. Salvatore Zocco

Análisis de la inestabilidad
Responsable científico: Prof. Michele Paradiso

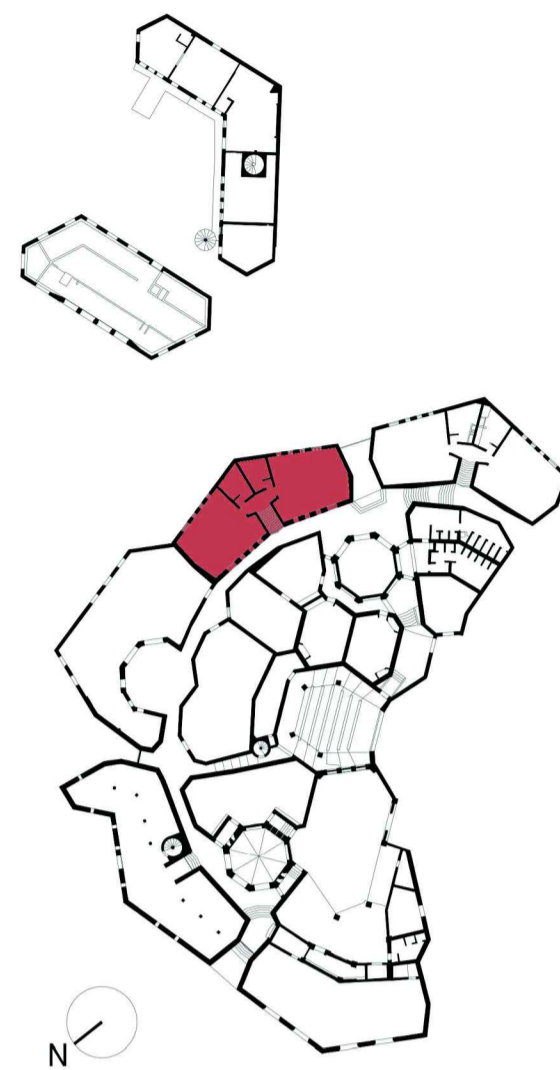
Colaboradores
Lic. Marco Altemura
Prof. Stefano Galassi
Arq. Sara Garuglieri

Técnicas e instrumentos para la gestión de obras de restauración y consolidación

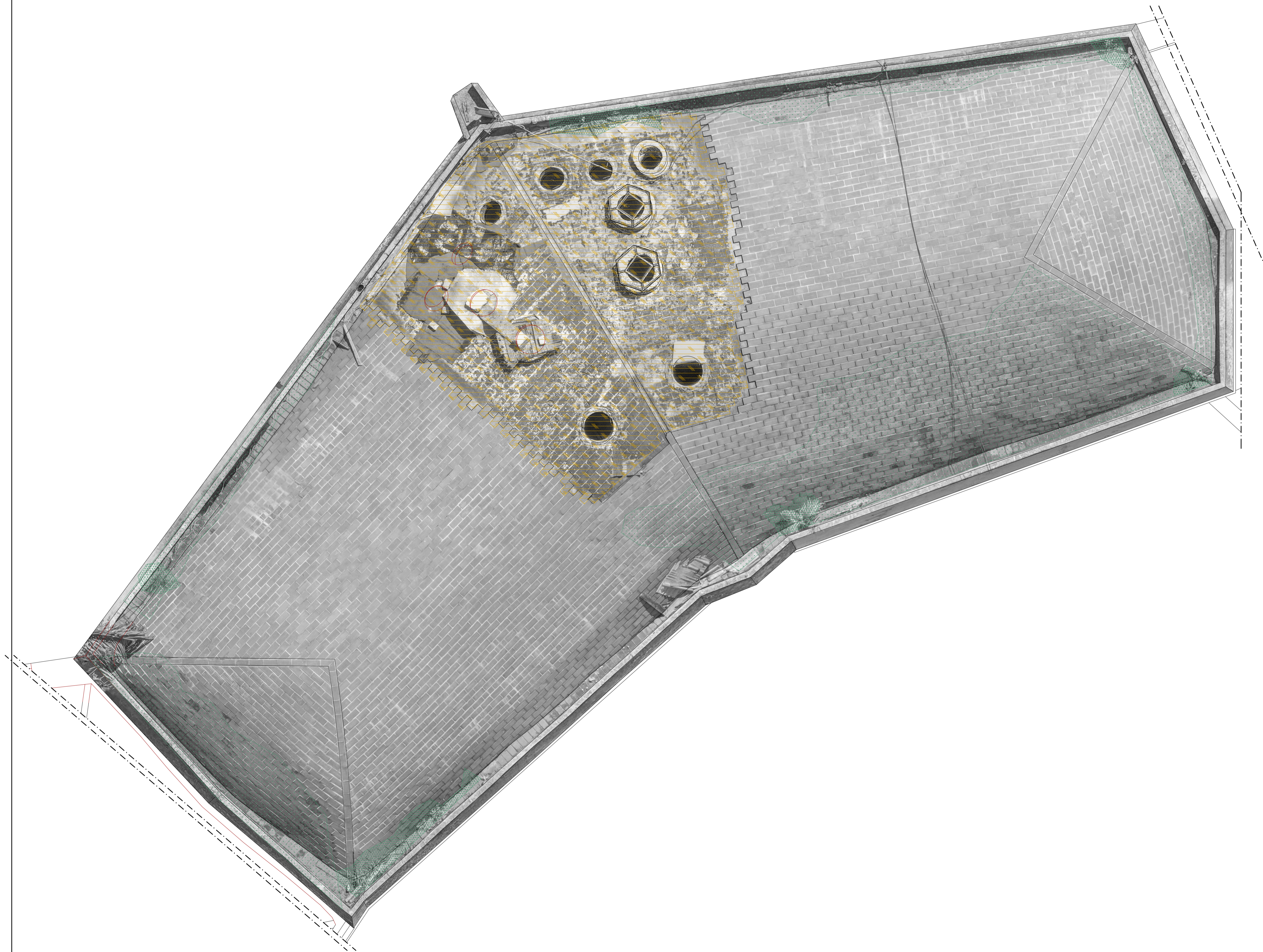
Responsable científico: Prof. Saverio Mecca
Colaboradores
Prof. Letizia Dipasquale
Ing. Vito Getuli

Modelo de información de la construcción (BIM)
Responsable científico: Prof. Carlo Biagini

Colaborador
Ph.D. Ing. Vincenzo Donato



escala : 1:50
Tamaño: A1



Lista de degradaciones y alteraciones | fichas técnicas | intervenciones

Operaciones preliminares

Operaciones preliminares			Limpieza			Integración / restablecimiento						

RMZ 02	RMZ 02	CSD 01	CSD 02	INT 02	PLT 01	PLT 02	PLT 03	PLT 02	PLT 02	DMF 01	DSZ 01	DSZ 02