

CODIGO INFORME:
PR-RES-02-B3-46-C-01
 DESCRIPCIÓN INFORME
BLOQUE 3 - Paredes 10 y 11

Levantamiento digital y restitución 2D/3D

Responsable científico: Prof. Alessandro Merio
 Colaboradores
 Arq. Francesco Frullini
 Ph.D. Arq. Gaia Lavoratti
 Arq. Giulia Lazzari
 Arq. Elisa Luzzi
 Arq. Michela Notarnicola

Diagnostico de las alteraciones y degradaciones

Responsable científico: Prof. Susanna Caccia
 Colaboradores
 Ph.D. Arq. Stefania Aimar
 Ph.D. Arq. Leonardo Germani
 Arq. Francesco Pisani
 Ph.D. Arq. Salvatore Zocco

Análisis de la inestabilidad

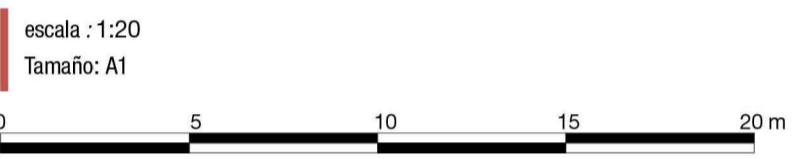
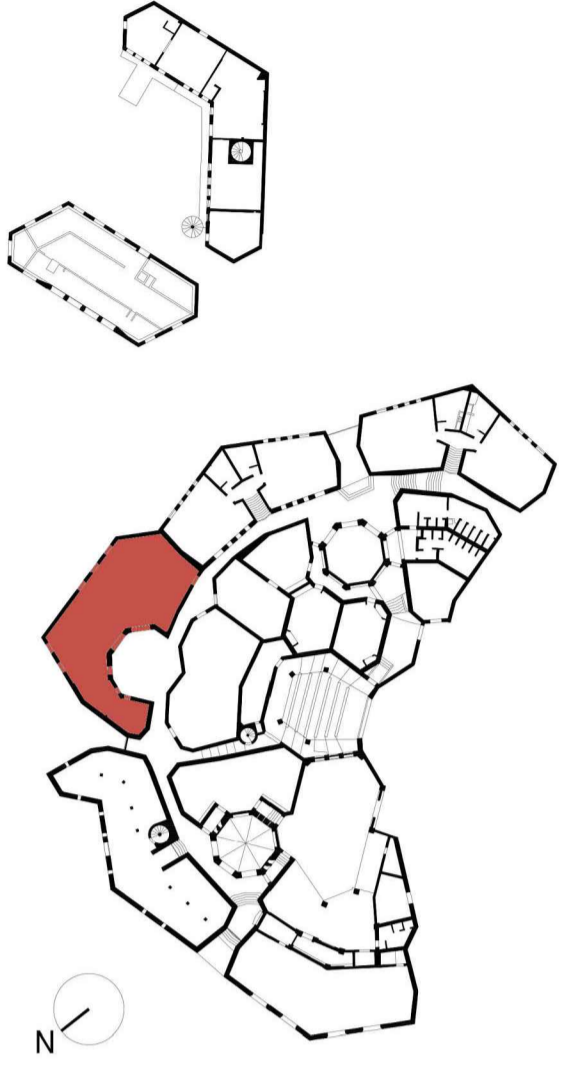
Responsable científico: Prof. Michele Paradiso
 Colaboradores
 Lic. Marco Altemura
 Prof. Stefano Galassi
 Arq. Sara Garuglieri

Técnicas e instrumentos para la gestión de obras de restauración y consolidación

Responsable científico: Prof. Saverio Mecca
 Colaboradores
 Prof. Letizia Dipasquale
 Ing. Vito Getuli

Modelo de información de la construcción (BIM)

Responsable científico: Prof. Carlo Biagini
 Colaborador
 Ph.D. Ing. Vincenzo Donato



Lista de degradaciones y alteraciones | fichas técnicas | intervenciones

Operaciones preliminares

- Inspección del soporte
- Protección del soporte
- Perforación del soporte con medios mecánicos

Integración / restablecimiento

- Integración / restablecimiento de la textura de la pared
- Reparación con materiales compatibles
- Integración / restablecimiento de elementos estructurales

Limpeza

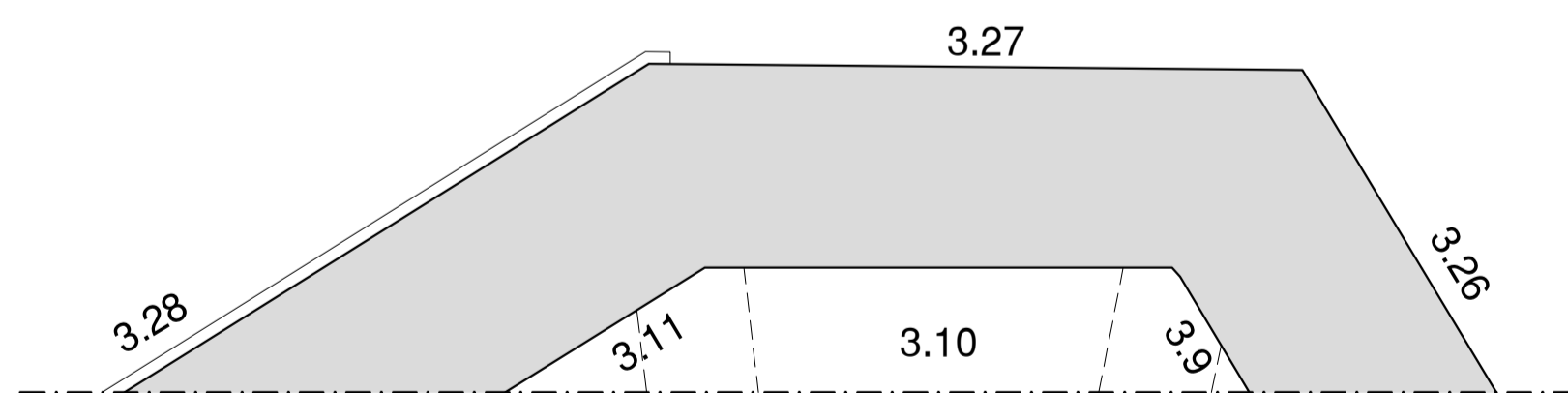
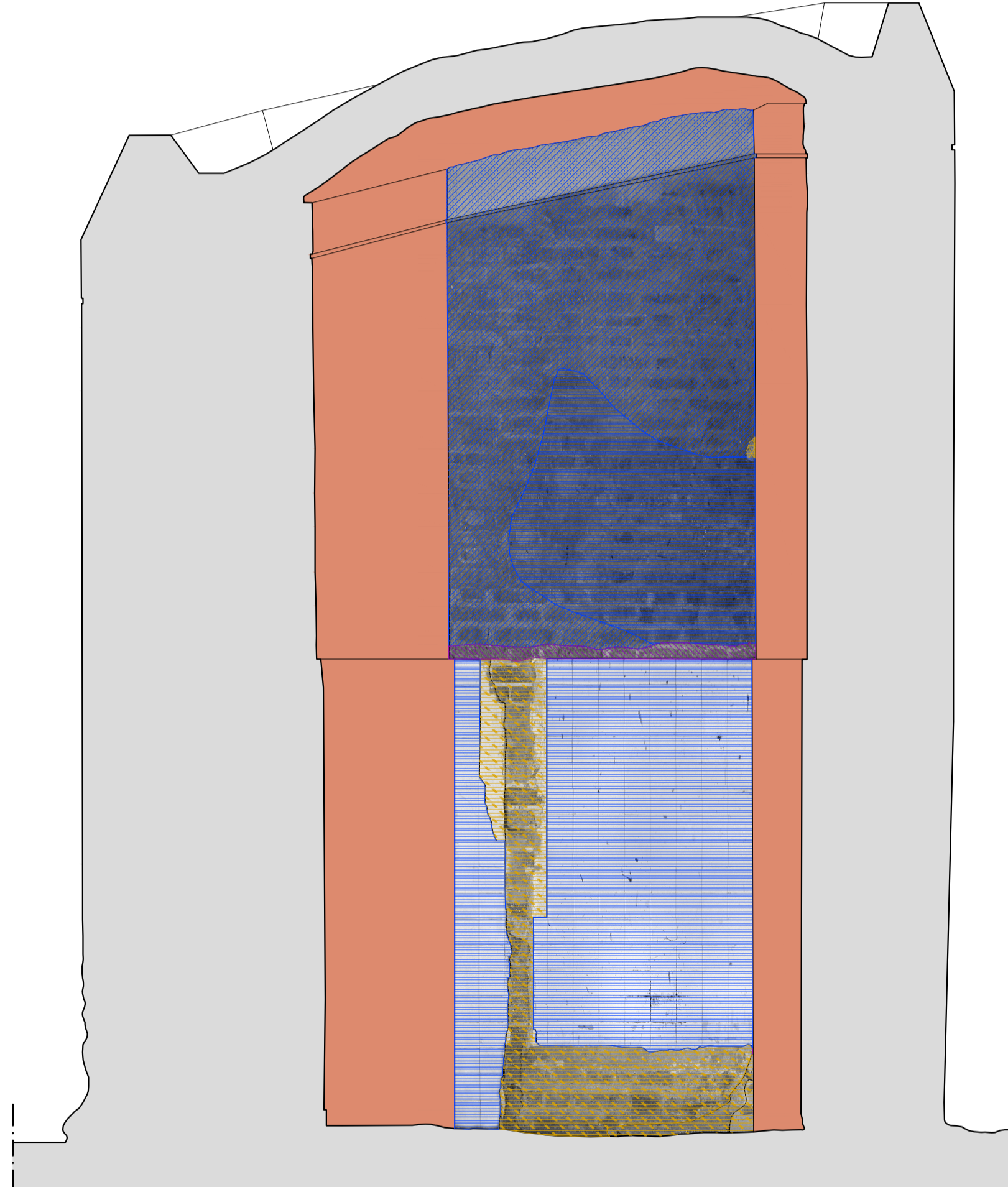
- Remoción de agregados y elementos incompatibles
- Remoción manual con equipo adecuado
- Limpeza con cepillo en fibra vegetal (palmá o nylon)
- Remoción de agregados y elementos incompatibles
- Limpeza con chorro de agua
- Empiezo de agua pulverizada a baja presión

Preconsolidación / Consolidación

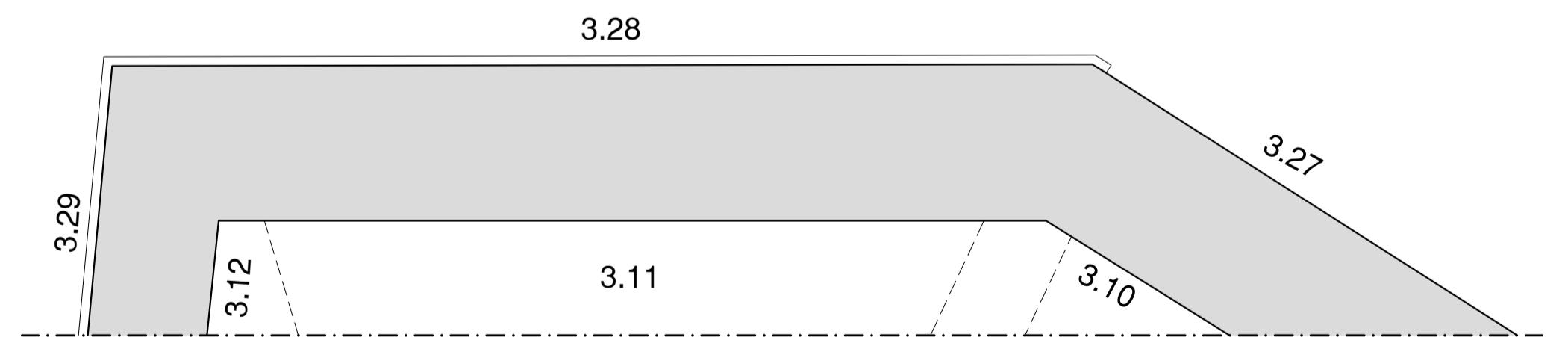
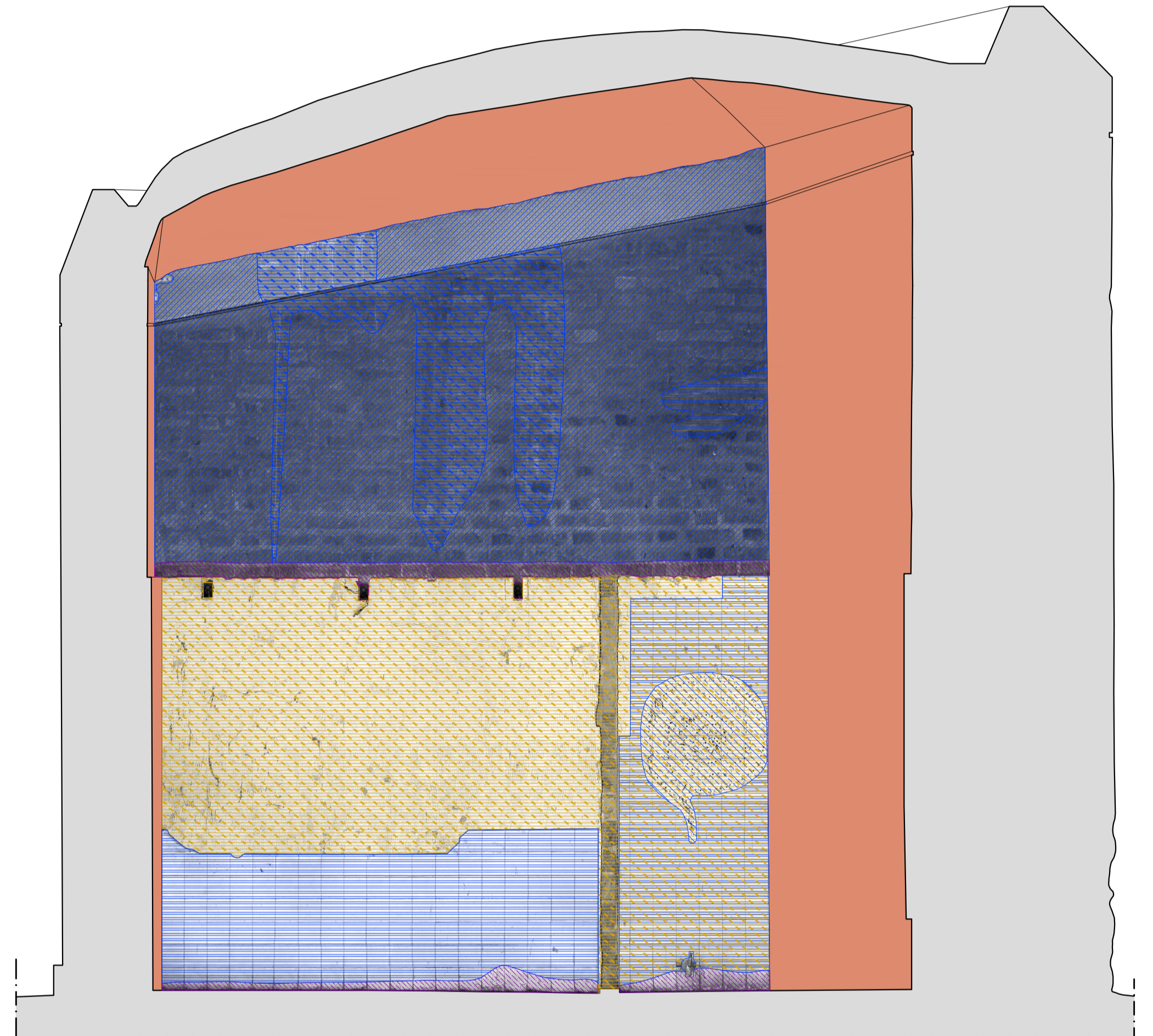
- Aplicación de dilato de alis / resinas / lechada de cal

Protección

- Barrera contra la humedad por capilaridad ascendente
- Aplicación de hidrotalante no flegante
- Corte de vegetación
- Aplicación de biocida mediante inyección
- Eliminación del sistema raíz
- Aplicación de algicidas - bactericidas



Pared 10



Pared 11