



Proyecto de Cooperación Internacional  
**¡Que no baje el telón!**  
 Director de la Componente B: Prof. Saverio Mecca

**Diagnostico de las alteraciones y degradaciones**  
 Responsable científico: Prof. Susanna Caccia  
 Colaboradores: Stefania Almar, Leonardo Germani, Francesco Pisani, Salvatore Zocco

CODIGO INFORME:  
**PR-RES-02-B3-50-C-01**  
 DESCRIPCIÓN INFORME  
**BLOQUE 3 - Paredes 18 y 19**

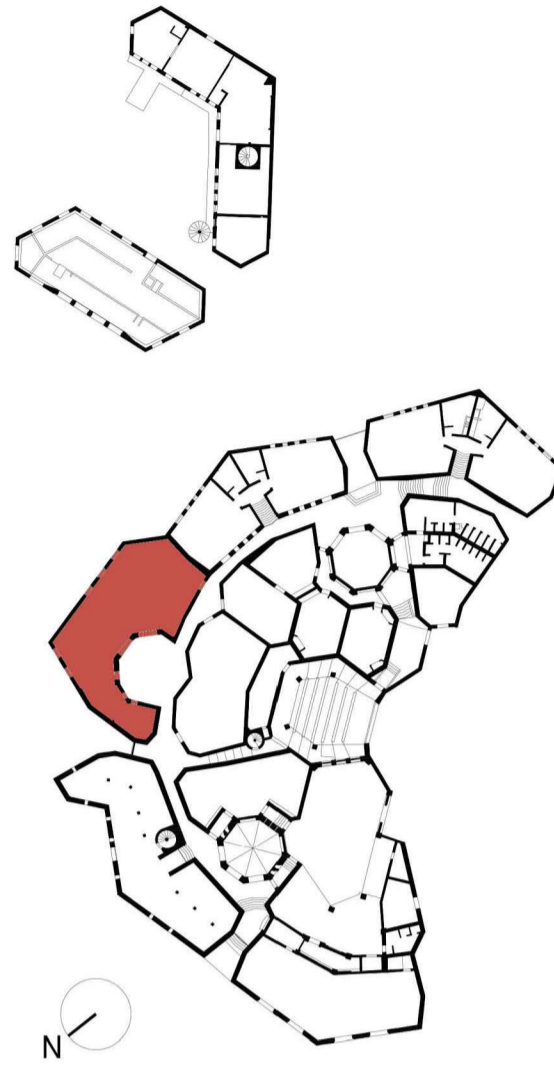
**Levantamiento digital y restitución 2D/3D**  
 Responsable científico: Prof. Alessandro Merio  
 Colaboradores:  
 Arq. Francesco Frullini  
 Ph.D. Arq. Gaia Lavoratti  
 Arq. Giulia Lazzari  
 Arq. Elisa Luzzi  
 Arq. Michela Notarnicola

**Diagnostico de las alteraciones y degradaciones**  
 Responsable científico: Prof. Susanna Caccia  
 Colaboradores:  
 Ph.D. Arq. Stefania Almar  
 Ph.D. Arq. Leonardo Germani  
 Arq. Francesco Pisani  
 Ph.D. Arq. Salvatore Zocco

**Análisis de la inestabilidad**  
 Responsable científico: Prof. Michele Paradiso  
 Colaboradores:  
 Lic. Marco Altemura  
 Prof. Stefano Galassi  
 Arq. Sara Garuglieri

**Técnicas e instrumentos para la gestión de obras de restauración y consolidación**  
 Responsable científico: Prof. Saverio Mecca  
 Colaboradores:  
 Prof. Letizia Dipasquale  
 Ing. Vito Getuli

**Modelo de información de la construcción (BIM)**  
 Responsable científico: Prof. Carlo Biagini  
 Colaborador:  
 Ph.D. Ing. Vincenzo Donato



escala : 1:20  
 Tamaño: A1



## Lista de degradaciones y alteraciones | fichas técnicas | intervenciones

**Operaciones preliminares**

- Inspección del soporte
- Protección del soporte
- Perforación del soporte con medios mecánicos

**Integración / restablecimiento**

- Integración / restablecimiento de la textura de la pared
- Reparación de profundidades de juntas en caso de deterioro de juntas, reemplazo o pintura

**Limpieza**

- Remoción de agregados y elementos incompatibles
- Remoción manual con equipo adecuado
- Limpeza con cepillo en fibra vegetal (pajón) o nylon

**Preconsolidación / Consolidación**

- Reparado con materiales compatibles
- Integración / restablecimiento de elementos estructurales

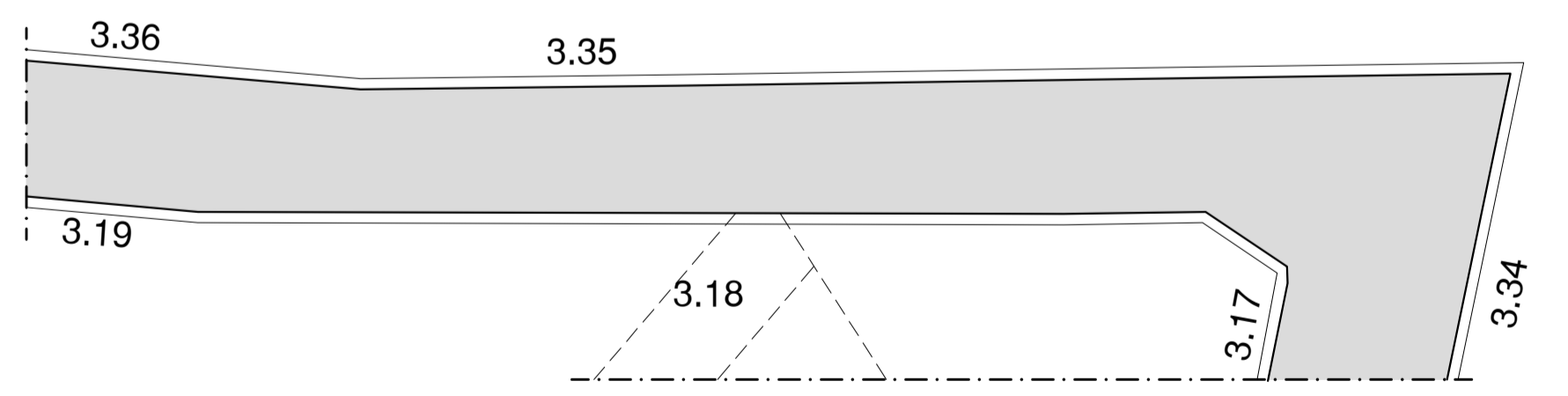
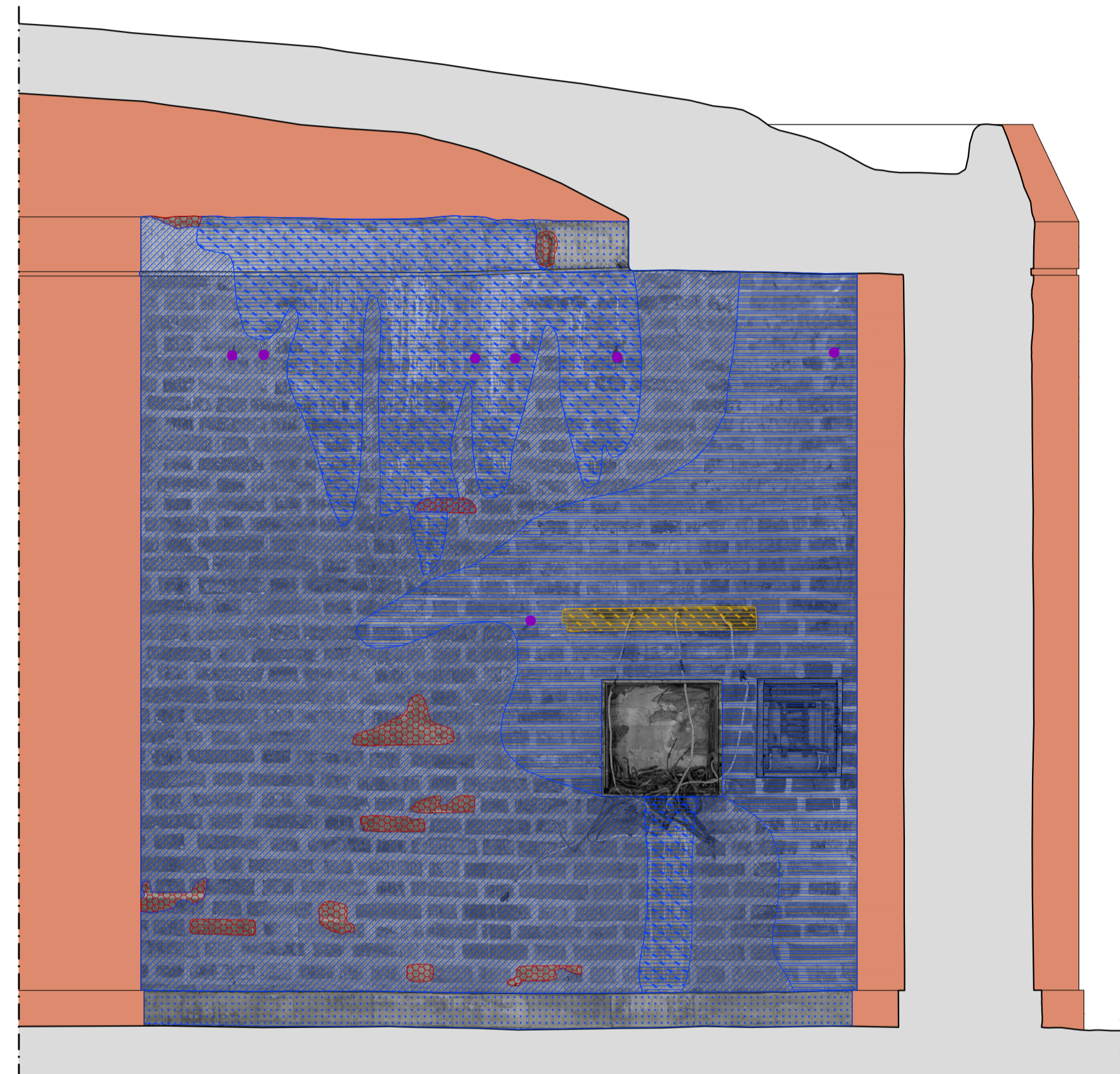
**Protección**

- Barrera contra la humedad por capilaridad ascendente
- Aplicación de hidrotagulante no flogénico
- Aplicación de algicidas - bactericidas

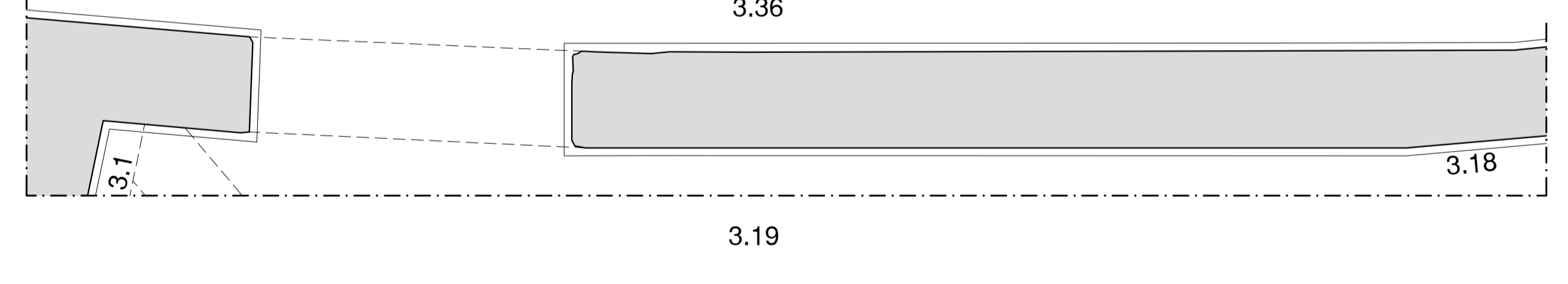
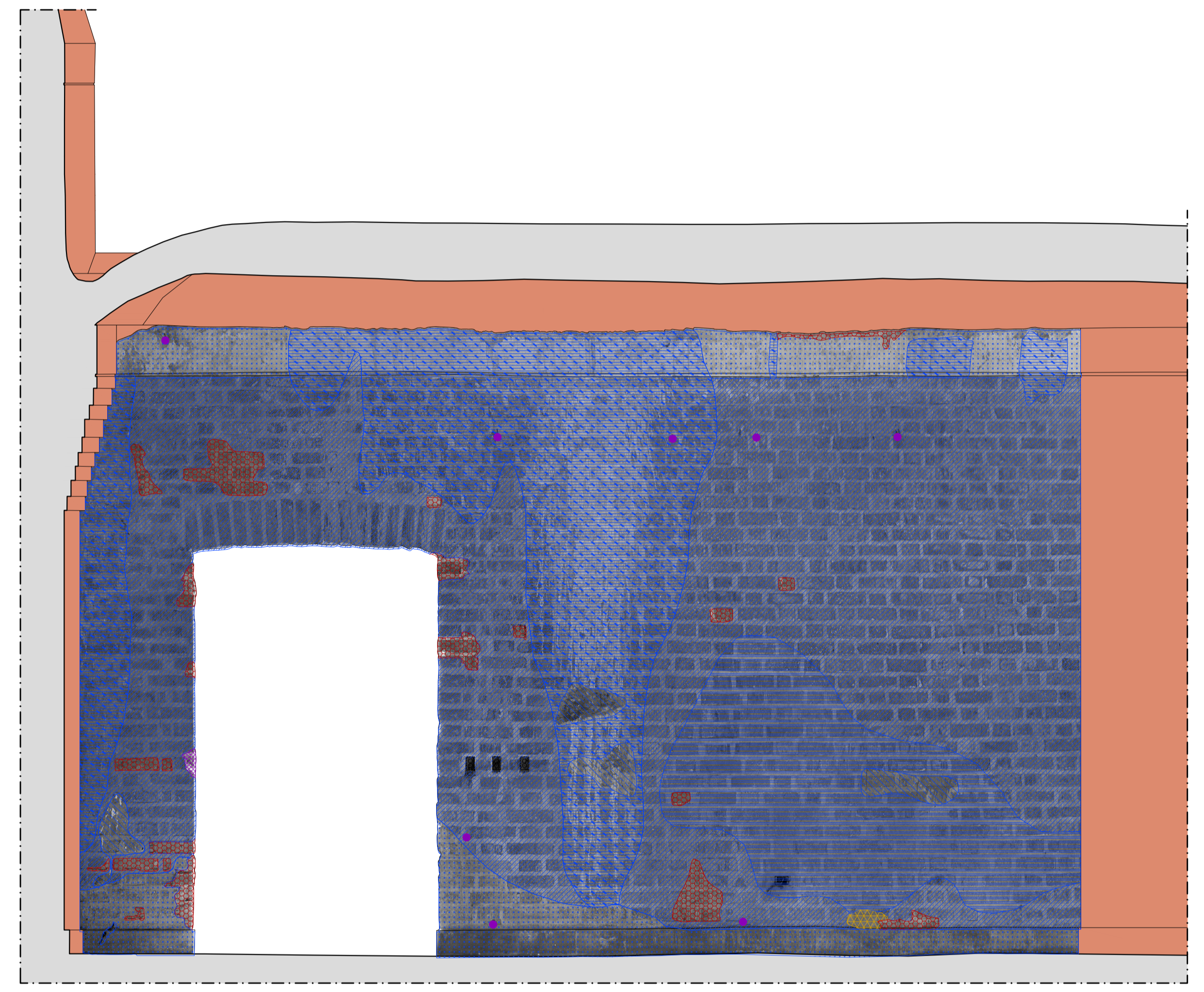
**Other operations:**

- Empiezo de disolventes químicos
- Empiezo de esponjas suaves
- Aplicación de bicodas
- Corte de vegetación
- Aplicación de bicodas mediante inyección
- Eliminación del sistema raíz

RMZ 02	RMZ 02	CSD 01	CSD 02	INT 01	PLT 01	PLT 02	PLT 03	PLT 02	PLT 02	DMF 01	DSZ 01	DSZ 02
[Icon]	[Icon]	[Icon]	[Icon]	[Icon]	[Icon]	[Icon]	[Icon]	[Icon]	[Icon]	[Icon]	[Icon]	[Icon]
INT 02	INT 02	INT 04	INT 04	PLT 02	PLT 02	PLT 02	PLT 02	PLT 02	PLT 02	INT 06	DSZ 04	INT 03
[Icon]	[Icon]	[Icon]	[Icon]	[Icon]	[Icon]	[Icon]	[Icon]	[Icon]	[Icon]	[Icon]	[Icon]	[Icon]
INT 02	INT 04	INT 04	INT 04	PLT 03	PLT 03	PLT 03	PLT 03	PLT 03	PLT 03	INT 05	DSZ 05	INT 02
[Icon]	[Icon]	[Icon]	[Icon]	[Icon]	[Icon]	[Icon]	[Icon]	[Icon]	[Icon]	[Icon]	[Icon]	[Icon]



**Pared 18**



**Pared 19**