

CODIGO INFORME:
PR-RIL-01-B3-54-A-01
DESCRIPCIÓN INFORME
BLOQUE 3 - Pared 23

Levantamiento digital y restitución 2D/3D
Responsable científico: Prof. Alessandro Merlo

Colaboradores
Arq. Francesco Frullini
Ph.D. Arq. Gaia Lavoratti
Arq. Giulia Lazzari
Arq. Elisa Luzzi
Arq. Michela Notarnicola

Diagnostico de las alteraciones y degradaciones
Responsable científico: Prof. Susanna Caccia

Colaboradores
Ph.D. Arq. Stefania Almar
Ph.D. Arq. Leonardo Germani
Arq. Francesco Pisani
Ph.D. Arq. Salvatore Zocco

Análisis de la inestabilidad
Responsable científico: Prof. Michele Paradiso

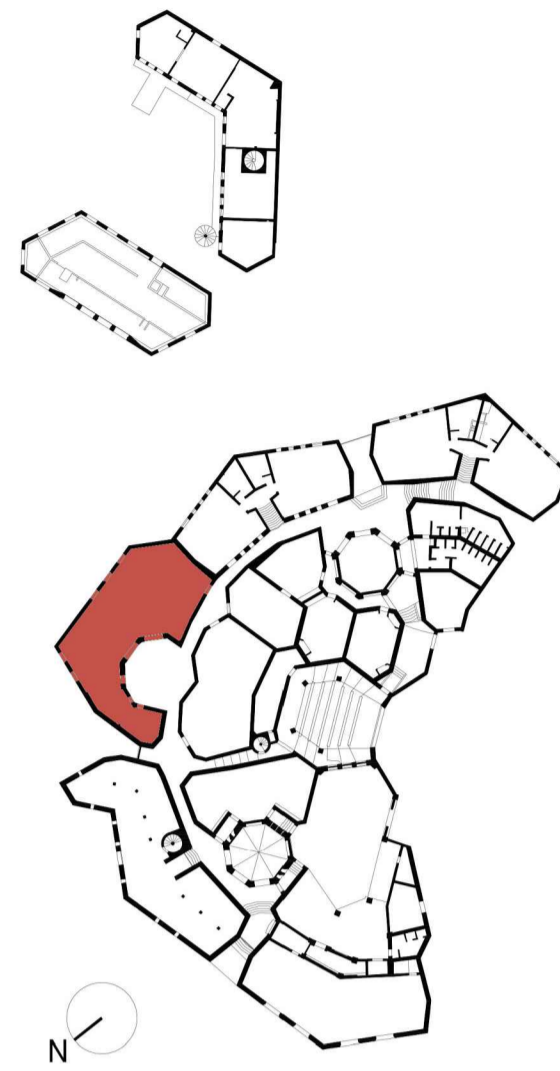
Colaboradores
Lic. Marco Altemura
Prof. Stefano Galassi
Arq. Sara Garuglieri

Técnicas e instrumentos para la gestión de obras de restauración y consolidación

Responsable científico: Prof. Saverio Mecca
Colaboradores
Prof. Letizia Dipasquale
Ing. Vito Getuli

Modelo de información de la construcción (BIM)

Responsable científico: Prof. Carlo Biagini
Colaborador
Ph.D. Ing. Vincenzo Donato



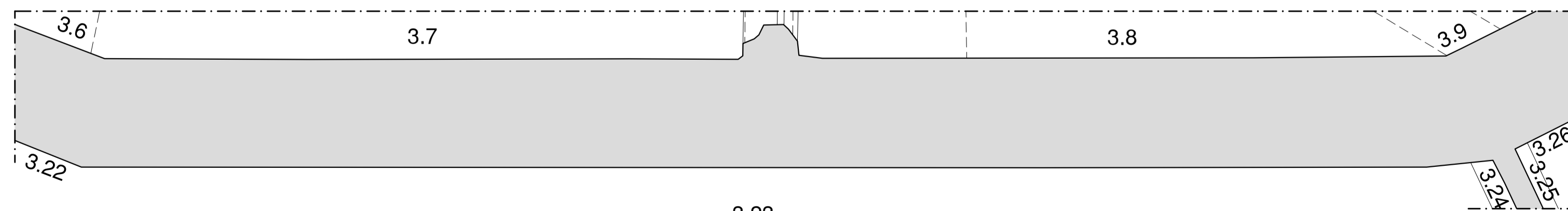
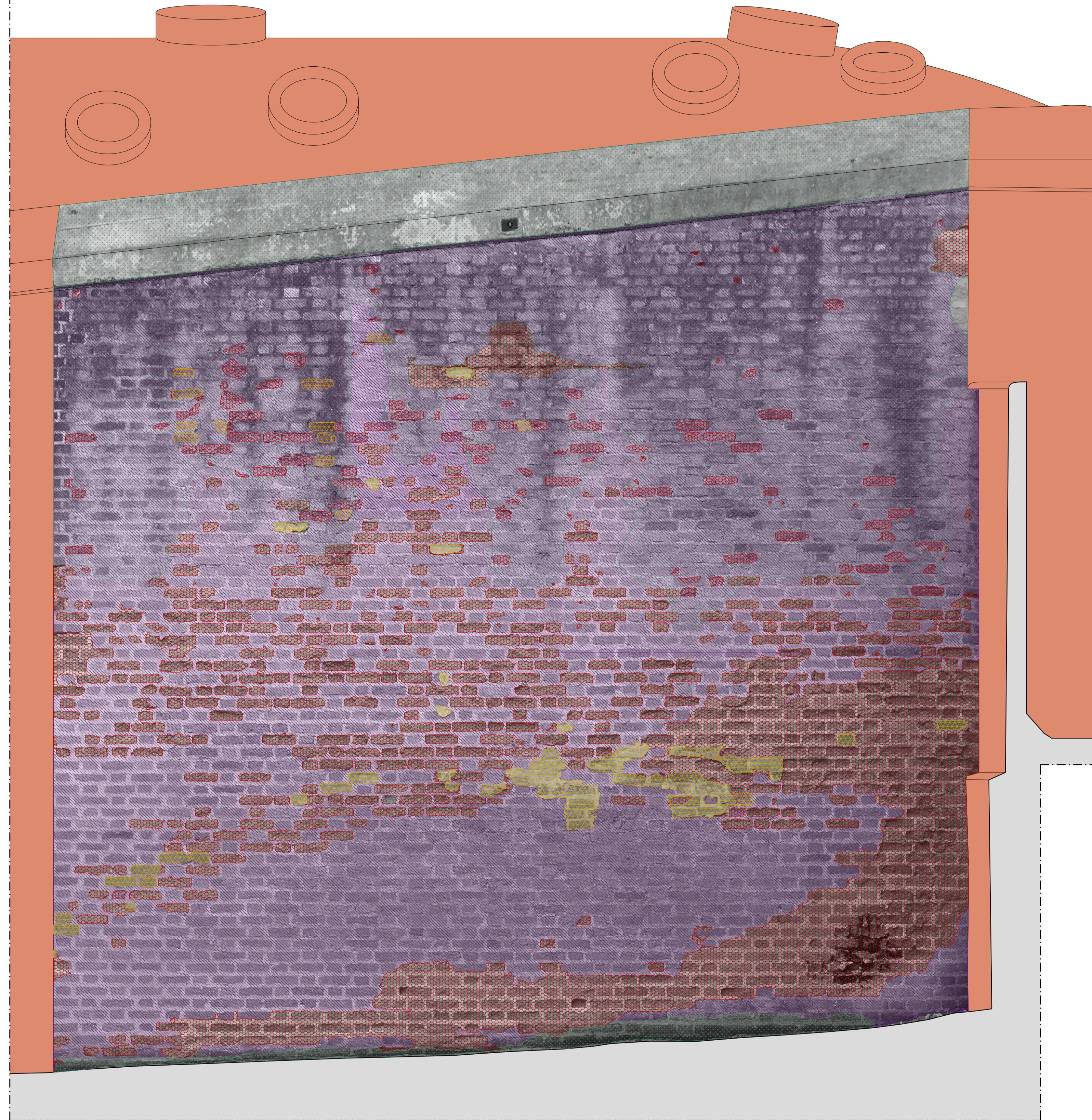
escala : 1:20
Tamaño: A1
0 5 10 15 20 m



Lista de degradaciones y alteraciones | fichas técnicas | intervenciones

Operaciones preliminares		Limpieza		Preconsolidación / Consolidación		Protección	
Inspección del soporte	Remoción de agregados y elementos incompatibles	Limpieza con picos y esponjas	Limpieza con chorros de agua	Reparado con materiales compatibles	Aplicación de alabato de sílice / resinas / lechadas de cal	Barrera contra la humedad por capilaridad ascendente	Aplicación de hidrofugante no flegante
Protección del soporte	Remoción manual con equipo adecuado	Limpieza con cepillo de nylon	Empiezo de agua pulverizada a baja presión	Integración / restablecimiento de la textura de la pared	Integración / restablecimiento de elementos estructurales	Eliminación de algas - líquenes	Aplicación de algas - líquenes
Perforación del soporte con medios mecánicos	Limpieza con cepillo en fibra vegetal (papel o nylon)	Empiezo de agua pulverizada a alta presión	Aplicación de bicodas	Reparado en profundidad de juntas en caso de deterioro, roturas, reemplazo o grietas		Eliminación del sistema raíz	

RMZ 02	RMZ 01	CSD 01	CSD 02	INT 01	PLT 01	PLT 02	PLT 03	PLT 04	PLT 05	DMF 01	DSZ 01	DSZ 02
INT 02	INT 03	INT 04	INT 05	INT 06	INT 07	INT 08	INT 09	INT 10	INT 11	INT 12	INT 13	INT 14



Pared 23