

CODIGO INFORME:
PR-RES-02-B3-56-C-01
 DESCRIPCIÓN INFORME
BLOQUE 3 - Paredes 27 y 28

Levantamiento digital y restitución 2D/3D
 Responsable científico: Prof. Alessandro Merio

Colaboradores
 Arq. Francesco Frullini
 Ph.D. Arq. Gaia Lavoratti
 Arq. Giulia Lazzari
 Arq. Elisa Luzzi
 Arq. Michela Notarnicola

Diagnostico de las alteraciones y degradaciones
 Responsable científico: Prof. Susanna Caccia

Colaboradores
 Ph.D. Arq. Stefania Aimar
 Ph.D. Arq. Leonardo Germani
 Arq. Francesco Pisani
 Ph.D. Arq. Salvatore Zocco

Análisis de la inestabilidad
 Responsable científico: Prof. Michele Paradiso

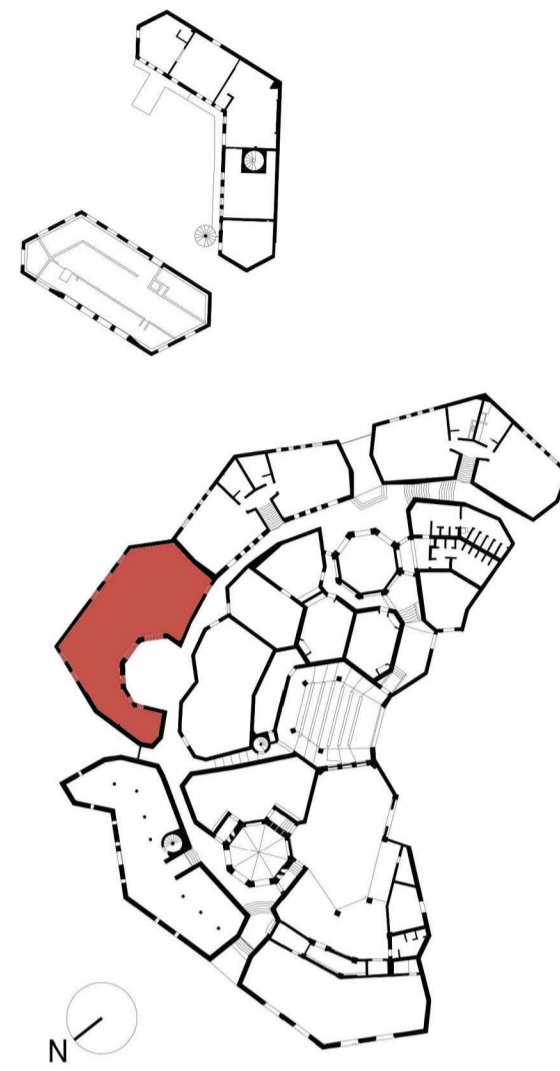
Colaboradores
 Lic. Marco Altemura
 Prof. Stefano Galassi
 Arq. Sara Garuglieri

Técnicas e instrumentos para la gestión de obras de restauración y consolidación
 Responsable científico: Prof. Saverio Mecca

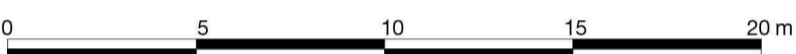
Colaboradores
 Prof. Letizia Dipasquale
 Ing. Vito Getuli

Modelo de información de la construcción (BIM)
 Responsable científico: Prof. Carlo Biagini

Colaborador
 Ph.D. Ing. Vincenzo Donato



escala : 1:20
 Tamaño: A1



Lista de degradaciones y alteraciones | fichas técnicas | intervenciones

Operaciones preliminares

- Inspección del soporte
- Protección del soporte
- Perforación del soporte con medios mecánicos

Integración / restablecimiento

- Integración / restablecimiento de la textura de la pared
- Reparación con materiales compatibles
- Integración / restablecimiento de elementos estructurales

Limpieza

- Remoción de agregados y elementos incompatibles
- Remoción manual con equipo adecuado
- Limpeza con cepillo en fibra vegetal (palmá o nylon)
- Remoción de agregados y elementos incompatibles
- Limpeza con chorros de agua
- Empiezo de agua pulverizada a baja presión

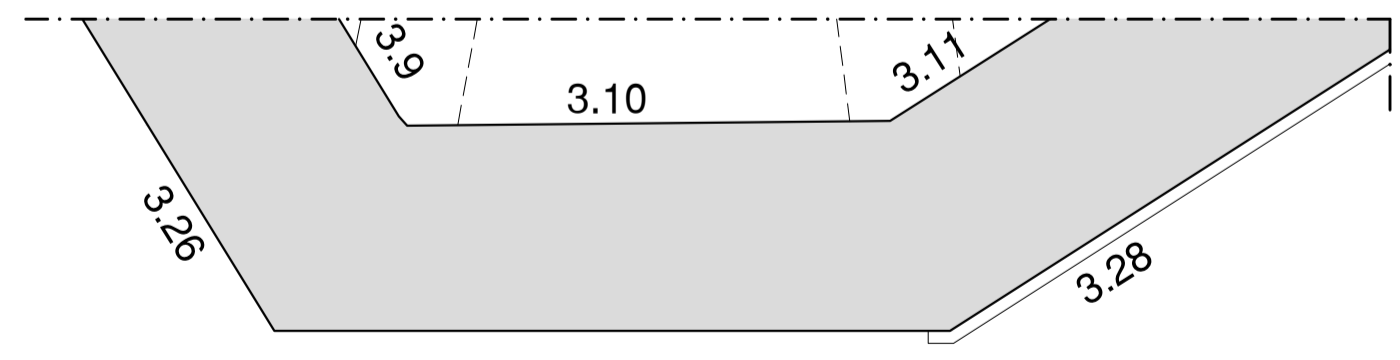
Preconsolidación / Consolidación

- Aplicación de alabato de sílice / resinas / lechada de cal

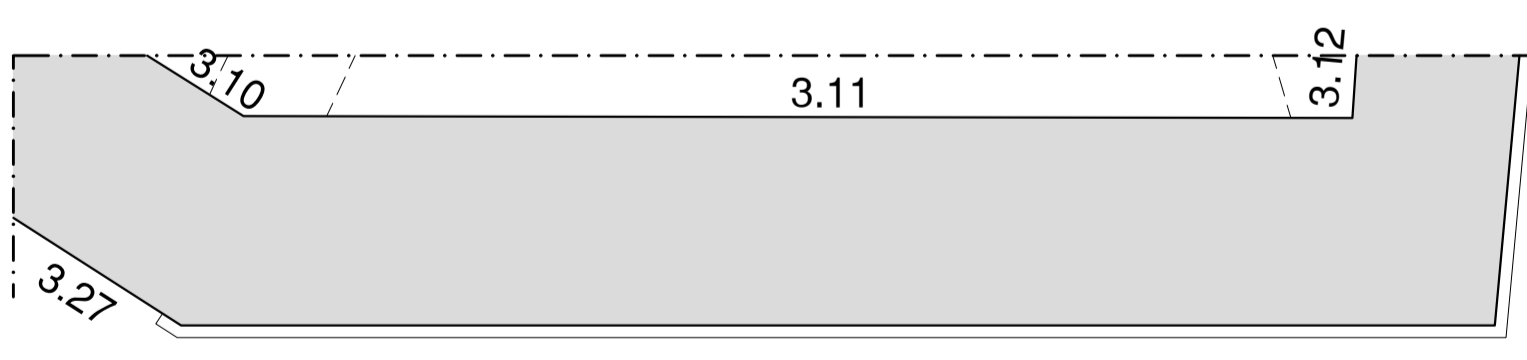
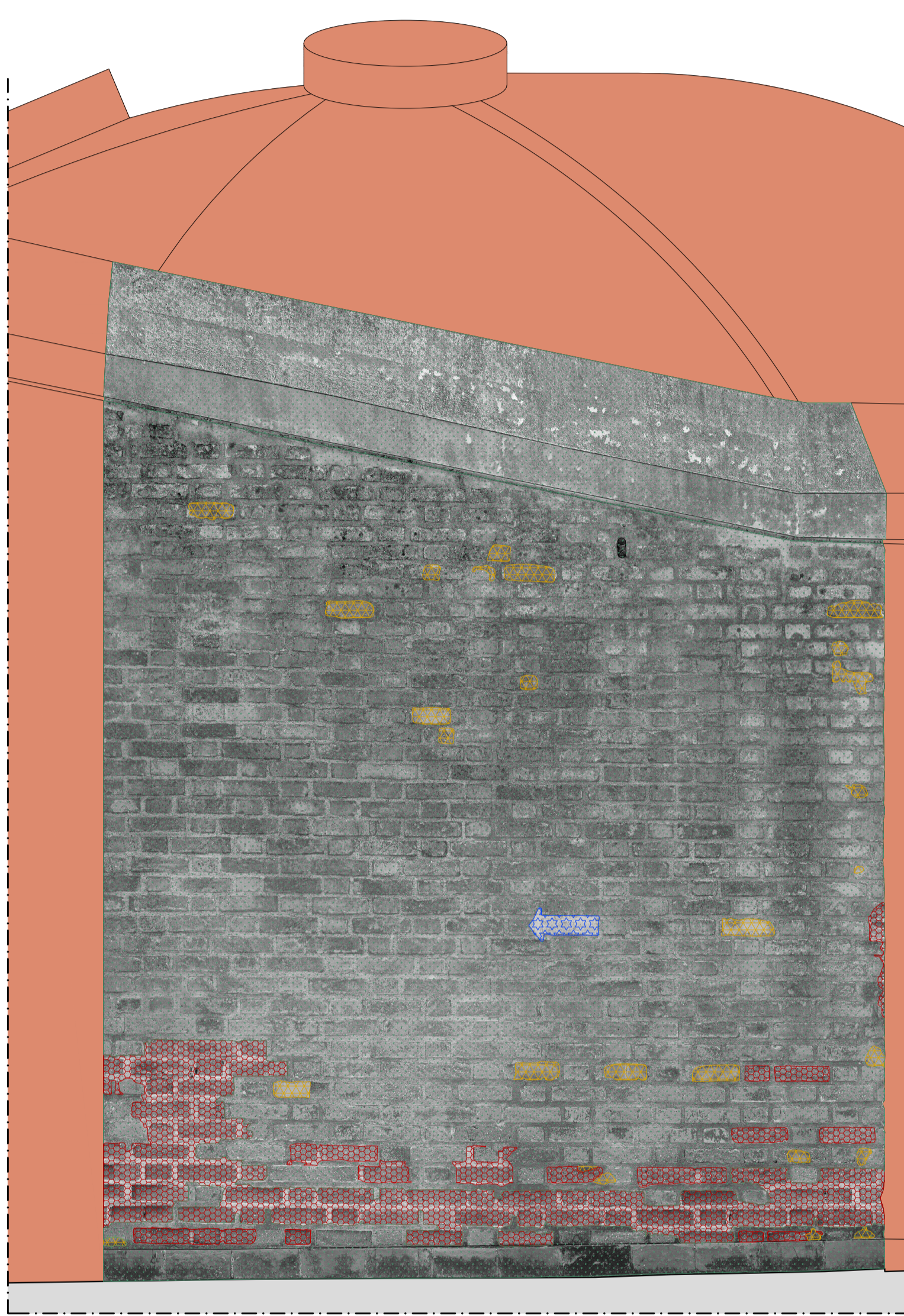
Protección

- Barraera contra la humedad por capilaridad ascendente
- Aplicación de hidrotagulante no flogígeno
- Corte de vegetación
- Aplicación de bicobis mediante inyección
- Eliminación del sistema raíz
- Aplicación de algicidas - bactericidas

RMZ 02	RMZ 01	CSD 02	CSD 01	INT 02	PLT 01	PLT 02	PLT 03	PLT 04	PLT 05	DMF 01	DSZ 01	DSZ 02
[Icon]	[Icon]	[Icon]	[Icon]	[Icon]	[Icon]	[Icon]	[Icon]	[Icon]	[Icon]	[Icon]	[Icon]	[Icon]
INT 01	INT 03	INT 04	INT 05	INT 06	INT 07	INT 08	INT 09	INT 10	INT 11	INT 12	INT 13	INT 14
[Icon]	[Icon]	[Icon]	[Icon]	[Icon]	[Icon]	[Icon]	[Icon]	[Icon]	[Icon]	[Icon]	[Icon]	[Icon]
INT 02	INT 04	INT 05	INT 06	INT 07	INT 08	INT 09	INT 10	INT 11	INT 12	INT 13	INT 14	INT 15
[Icon]	[Icon]	[Icon]	[Icon]	[Icon]	[Icon]	[Icon]	[Icon]	[Icon]	[Icon]	[Icon]	[Icon]	[Icon]
INT 02	INT 04	INT 05	INT 06	INT 07	INT 08	INT 09	INT 10	INT 11	INT 12	INT 13	INT 14	INT 15
[Icon]	[Icon]	[Icon]	[Icon]	[Icon]	[Icon]	[Icon]	[Icon]	[Icon]	[Icon]	[Icon]	[Icon]	[Icon]



Pared 27



Pared 28