

CODIGO INFORME:  
**PR-RES-02-B4-65-C-01**  
DESCRIPCIÓN INFORME  
**BLOQUE 4 - Paredes 3 y 4**

**Levantamiento digital y restitución 2D/3D**

Responsable científico: Prof. Alessandro Merlo  
Colaboradores  
Arq. Francesco Frullini  
Ph.D. Arq. Gaia Lavoratti  
Arq. Giulia Lazzari  
Arq. Elisa Luzzi  
Arq. Michela Notarnicola

**Diagnostico de las alteraciones y degradaciones**

Responsable científico: Prof. Susanna Gaccia  
Colaboradores  
Ph.D. Arq. Stefania Aimar  
Ph.D. Arq. Leonardo Germani  
Arq. Francesco Pisani  
Ph.D. Arq. Salvatore Zocco

**Análisis de la inestabilidad**

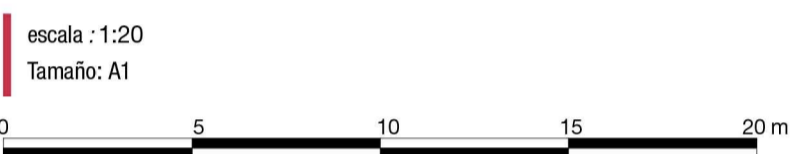
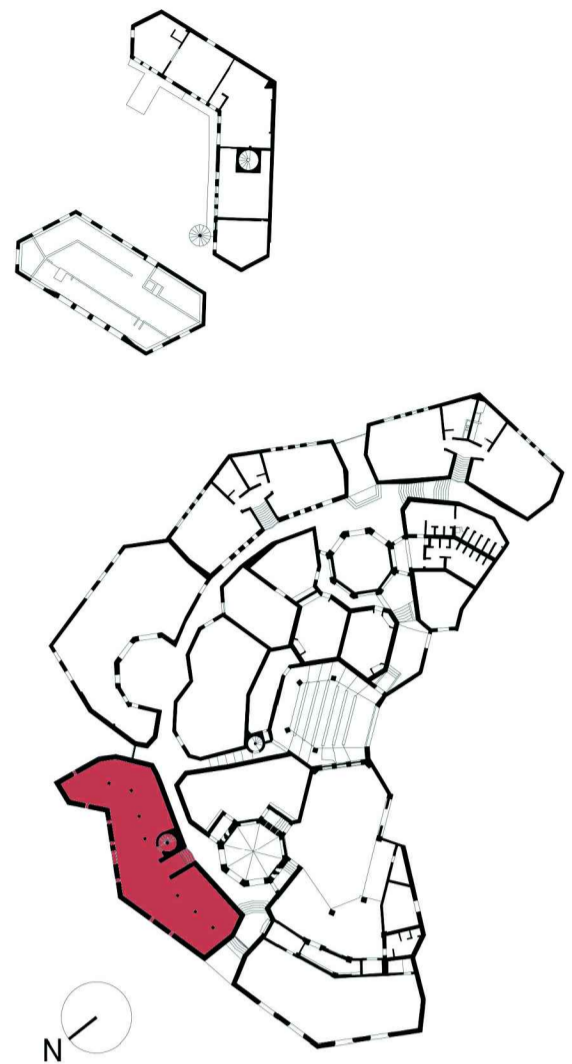
Responsable científico: Prof. Michele Paradiso  
Colaboradores  
Lic. Marco Altamura  
Prof. Stefano Galassi  
Arq. Sara Garuglieri

**Técnicas e instrumentos para la gestión de obras de restauración y consolidación**

Responsable científico: Prof. Saverio Mecca  
Colaboradores  
Prof. Letizia Dipasquale  
Ing. Vito Getuli

**Modelo de información de la construcción (BIM)**

Responsable científico: Prof. Carlo Biagini  
Colaborador  
Ph.D. Ing. Vincenzo Donato



### Lista de degradaciones y alteraciones | fichas técnicas | intervenciones

**Operaciones preliminares**

- Inspección del soporte
- Protección del soporte
- Perturbación del soporte con medios mecánicos

**Integración / restablecimiento**

- Integración / restablecimiento de la textura de la pared
- Integración / restablecimiento de elementos arquitectónicos

**Limpeza**

- Remoción de agregados y elementos incompatibles
- Remoción manual con equipo adecuado
- Limpeza con sopleo en fase regular patrón o nylon

**Protección / Consolidación**

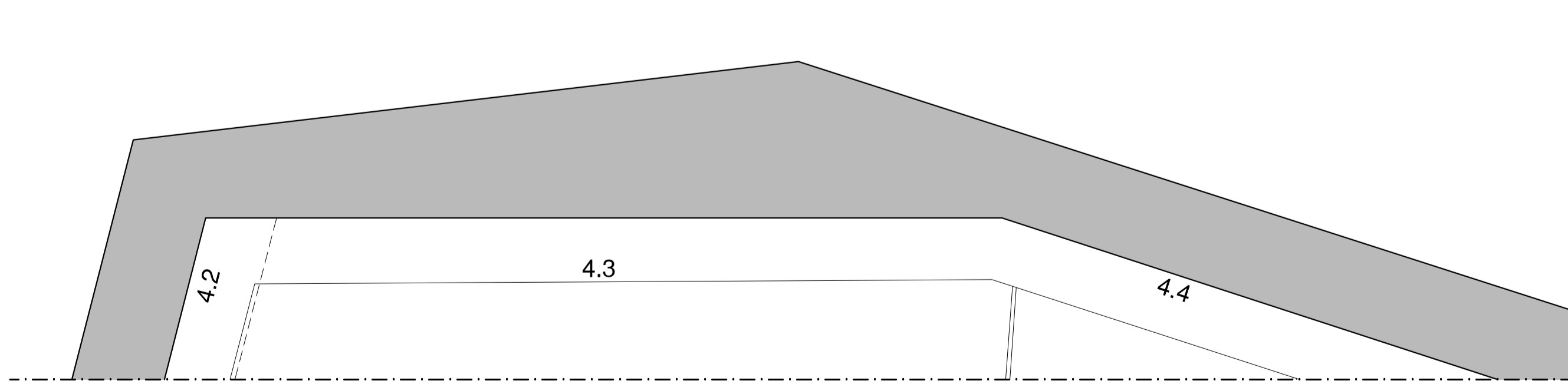
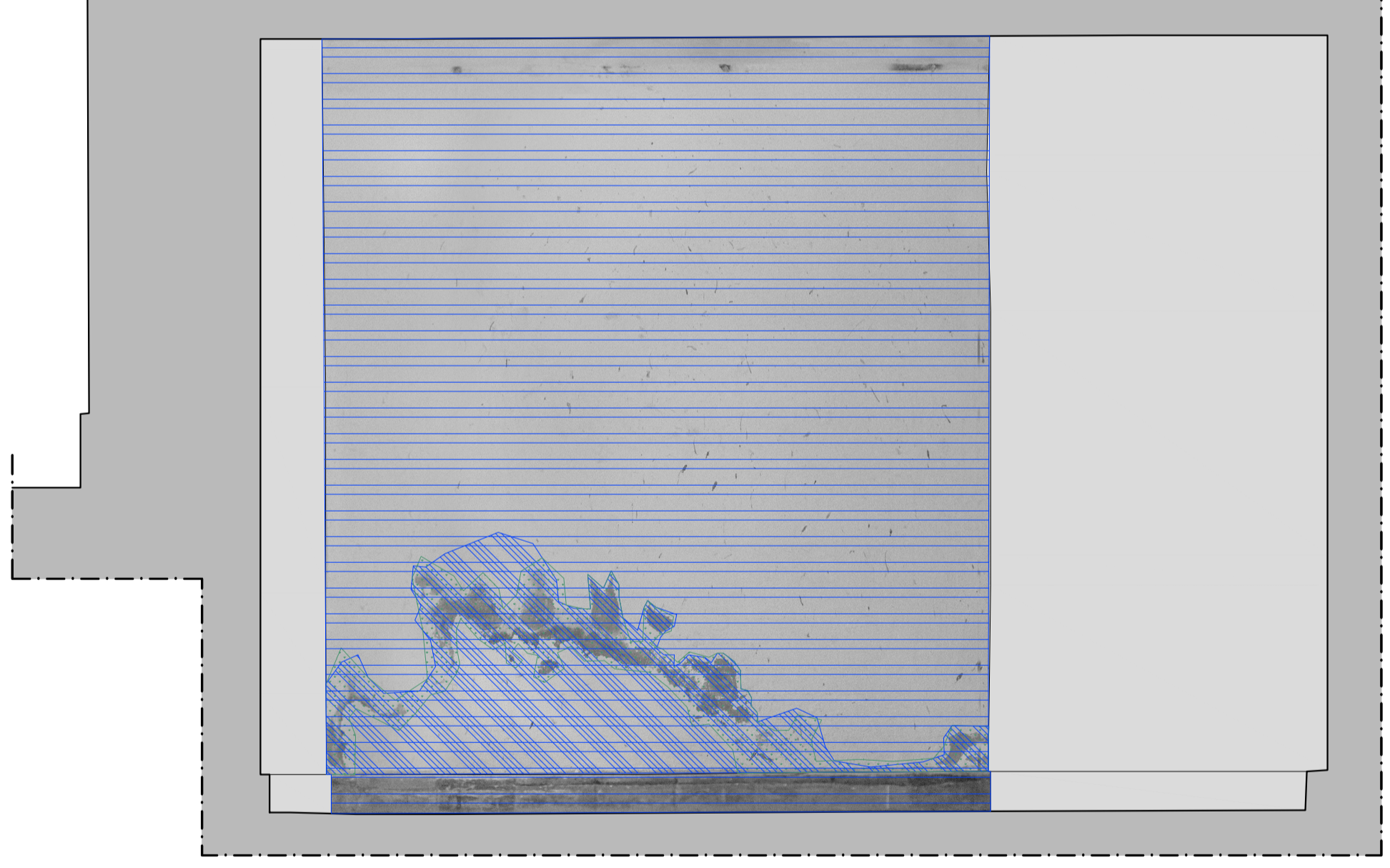
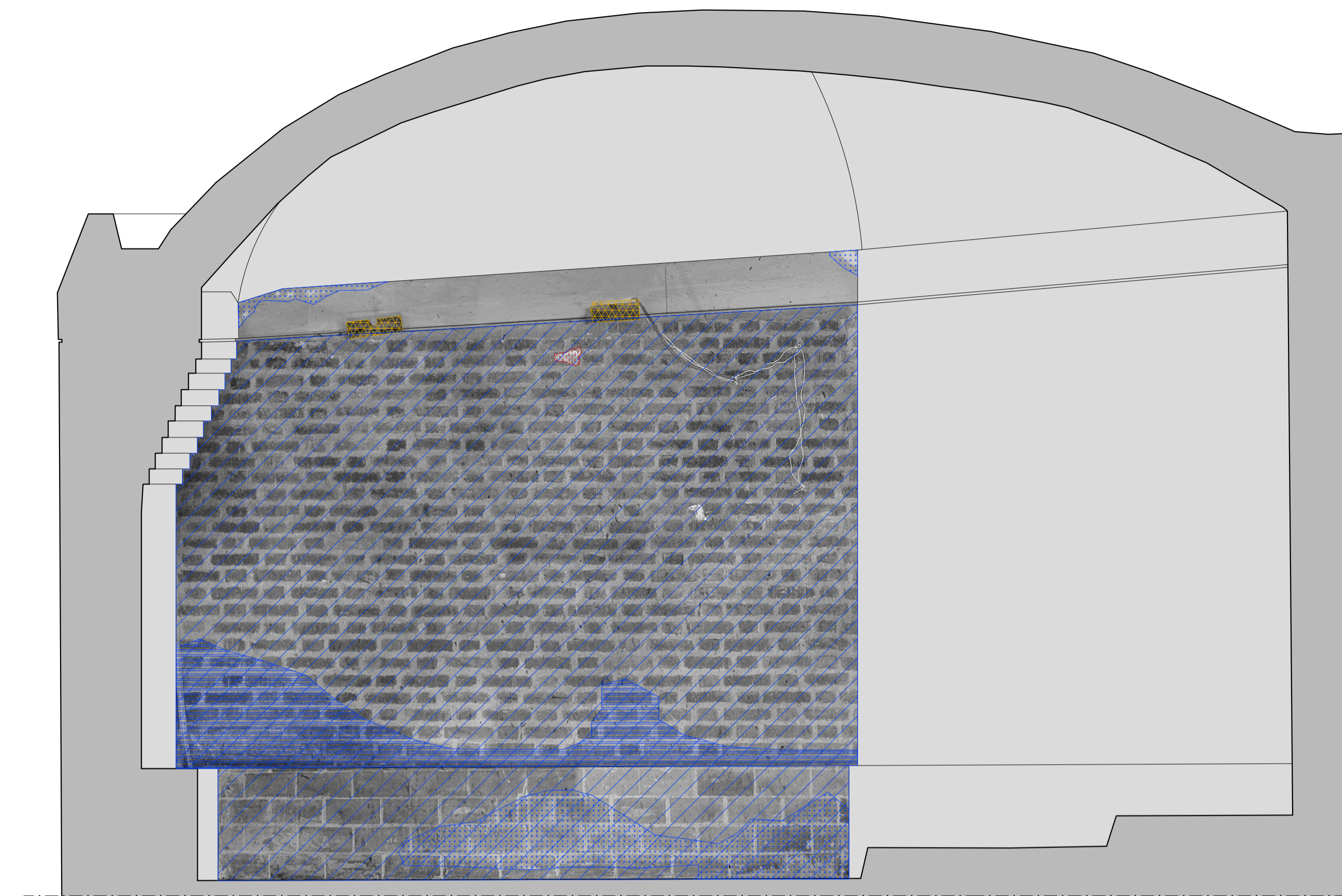
- Reparado con materiales compatibles
- Aplicación de silicato de etilo / metilo / hidróxido de calcio
- Integración / restablecimiento de elementos arquitectónicos

**Protección**

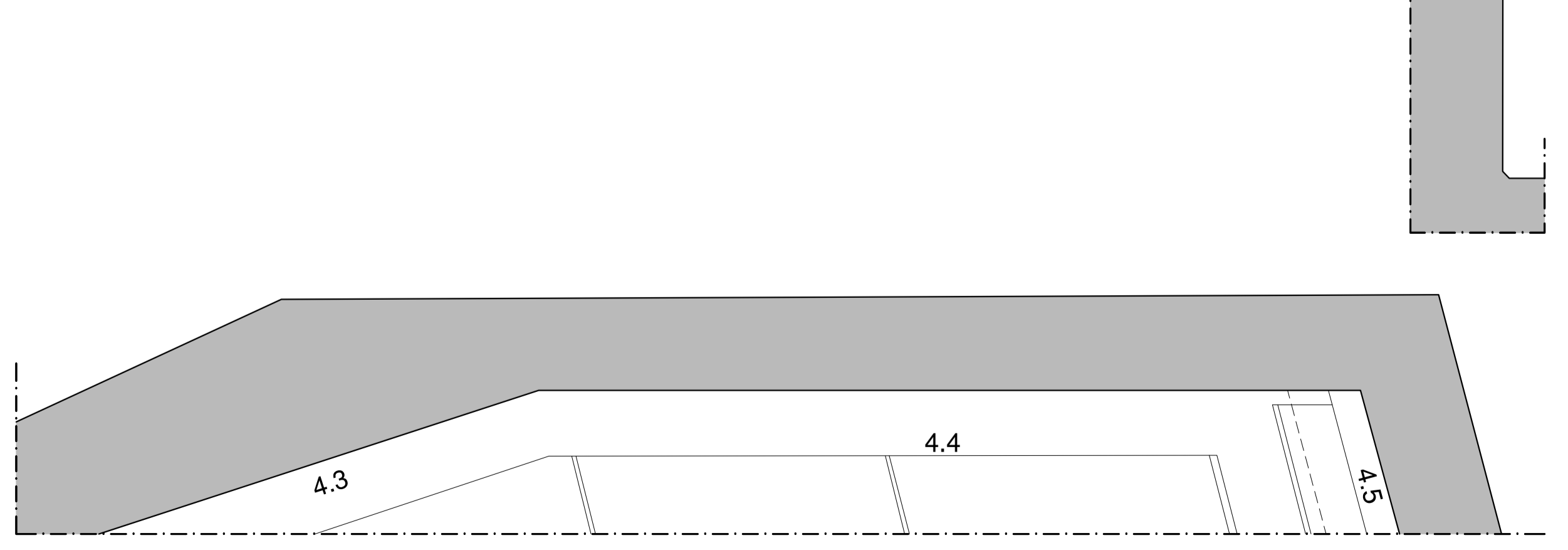
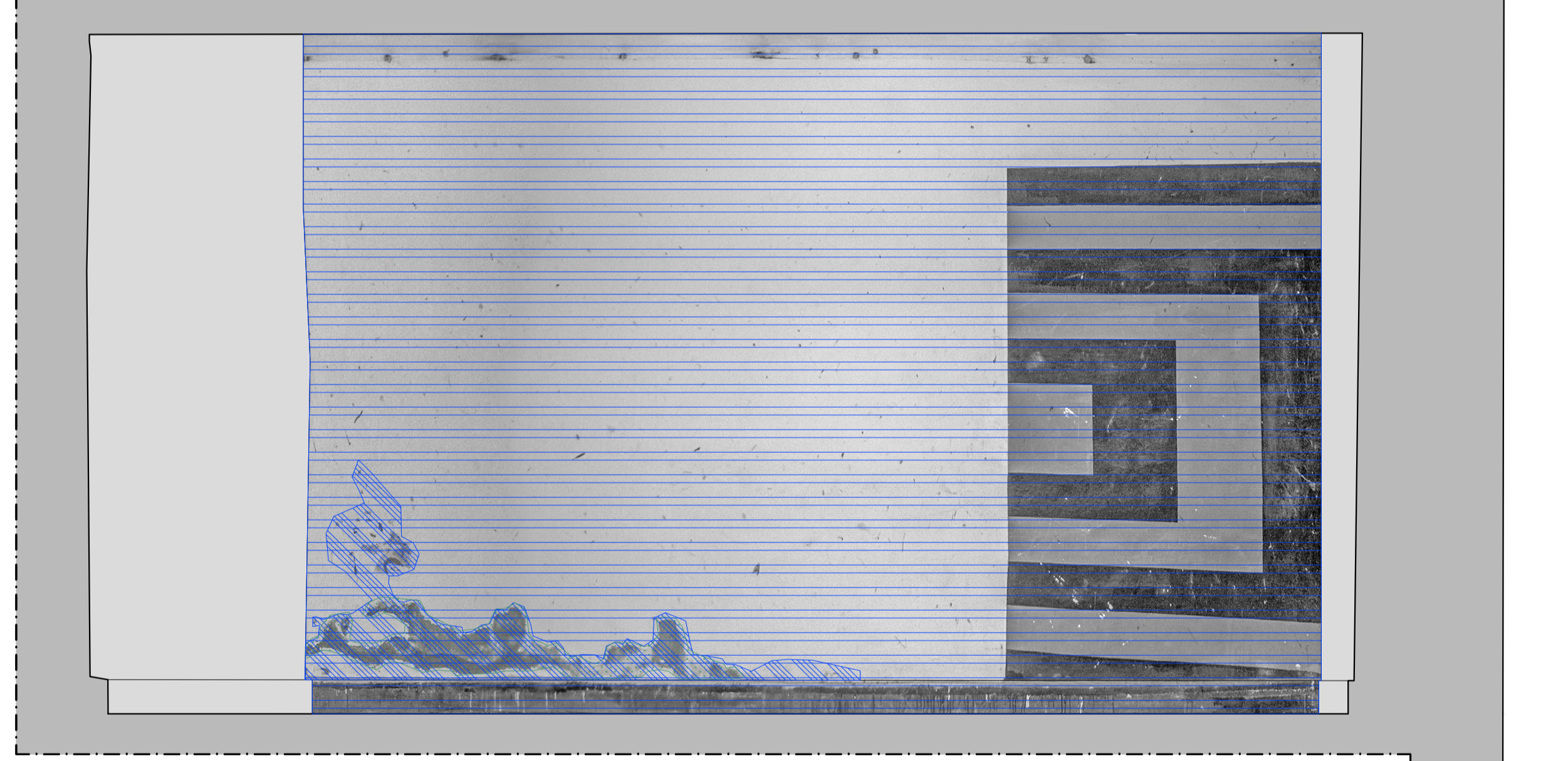
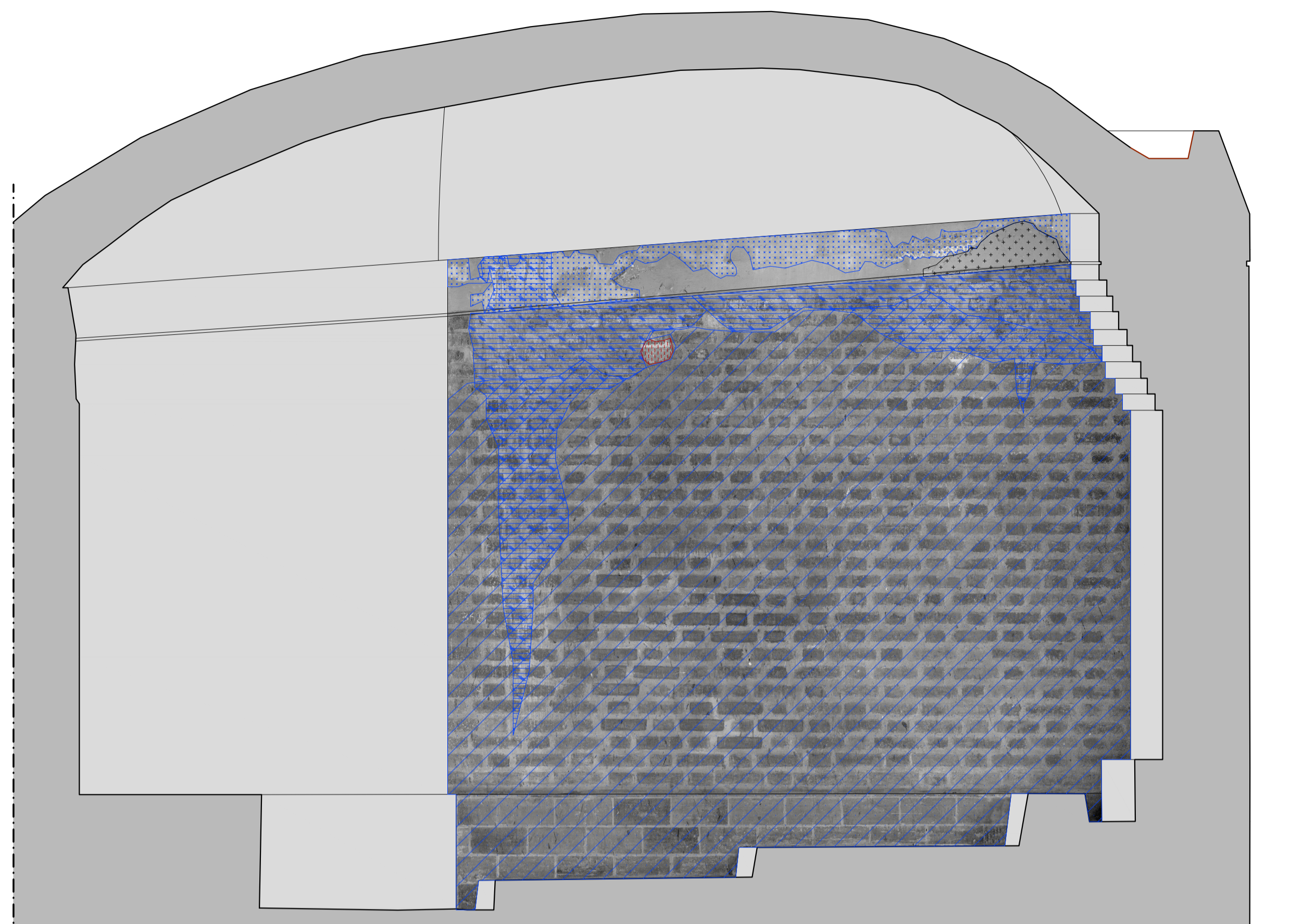
- Barrera contra la humedad por capilaridad ascendente
- Aplicación de hidrorepelente no fluorado

**Other icons:** Empleo de disolventes químicos, Empleo de esponjas suaves, Aplicación de básculas, Corte de regulación, Colocación de fondo mediante inyección, Dirección del sistema con, Aplicación de aguijones - buchas.

RWZ 02	RWZ 02	CSD 01	CSD 02	INT 02	PLT 01	PLT 02	PLT 03	PLT 04	PLT 05	DMF 01	DZ2 01	DZ2 02
[Icon]	[Icon]	[Icon]	[Icon]	[Icon]	[Icon]	[Icon]	[Icon]	[Icon]	[Icon]	[Icon]	[Icon]	[Icon]
CSD 01	CSD 01	INT 04	INT 02	INT 04	PLT 02	PLT 02	PLT 02	PLT 02	INT 06	DZ2 04	INT 03	INT 03
[Icon]	[Icon]	[Icon]	[Icon]	[Icon]	[Icon]	[Icon]	[Icon]	[Icon]	[Icon]	[Icon]	[Icon]	[Icon]
INT 02	INT 04	INT 02	INT 04	INT 04	PLT 05	PLT 05	PLT 05	PLT 05	INT 06	DZ2 05	INT 05	INT 05
[Icon]	[Icon]	[Icon]	[Icon]	[Icon]	[Icon]	[Icon]	[Icon]	[Icon]	[Icon]	[Icon]	[Icon]	[Icon]



Pared 3



Pared 4