

CODIGO INFORME:
PR-RES-02-B7-147-C-01
 DESCRIPCIÓN INFORME
BLOQUE 7 - Paredes 21, 22 y 23

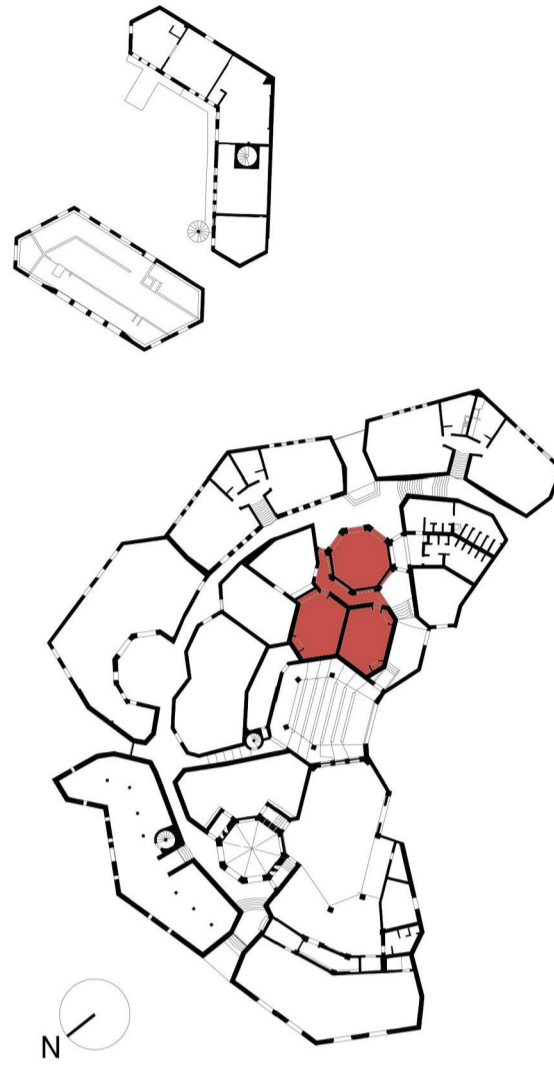
Levantamiento digital y restitución 2D/3D
 Responsable científico: Prof. Alessandro Merio
 Colaboradores
 Arq. Francesco Frullini
 Ph.D. Arq. Gaia Lavoratti
 Arq. Giulia Lazzari
 Arq. Elisa Luzzi
 Arq. Michela Notarnicola

Diagnostico de las alteraciones y degradaciones
 Responsable científico: Prof. Susanna Caccia
 Colaboradores
 Ph.D. Arq. Stefania Aimar
 Ph.D. Arq. Leonardo Germani
 Arq. Francesco Pisani
 Ph.D. Arq. Salvatore Zocco

Análisis de la inestabilidad
 Responsable científico: Prof. Michele Paradiso
 Colaboradores
 Lic. Marco Altamura
 Prof. Stefano Galassi
 Arq. Sara Garuglieri

Técnicas e instrumentos para la gestión de obras de restauración y consolidación
 Responsable científico: Prof. Saverio Mecca
 Colaboradores
 Prof. Letizia Dipasquale
 Ing. Vito Getuli

Modelo de información de la construcción (BIM)
 Responsable científico: Prof. Carlo Biagini
 Colaborador
 Ph.D. Ing. Vincenzo Donato



escala : 1:20
 Tamaño: A1



Lista de degradaciones y alteraciones | fichas técnicas | intervenciones

Operaciones preliminares

- Inspección del soporte
- Protección del soporte
- Preparación del soporte con medios mecánicos

Integración / restablecimiento

- Integración / restablecimiento de la textura de la pared
- Rejuntado con materiales compatibles
- Integración / restablecimiento de elementos estructurales

Limpeza

- Remoción de agregados y elementos incompatibles
- Remoción manual con equipo adecuado
- Limpieza con cepillo sin fibra vegetal (palm) o nylon
- Limpieza con pinceles y esponjas
- Limpieza con chorro de agua
- Empiezo de agua pulverizada a baja presión

Preconsolidación / Consolidación

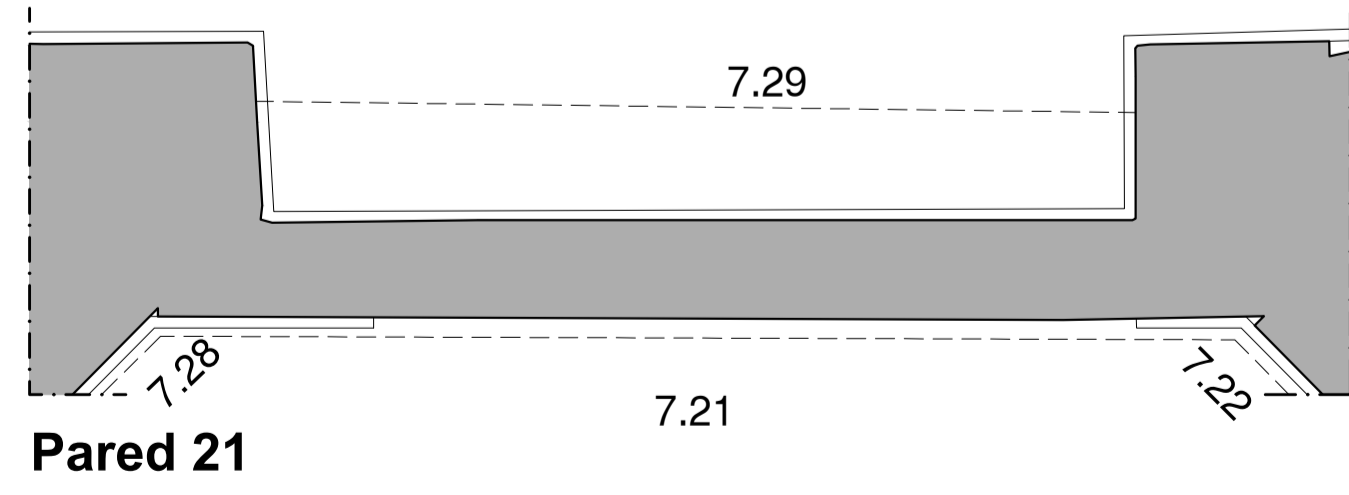
- Aplicación de silicato de etilo / resinas / lechada local

Protección

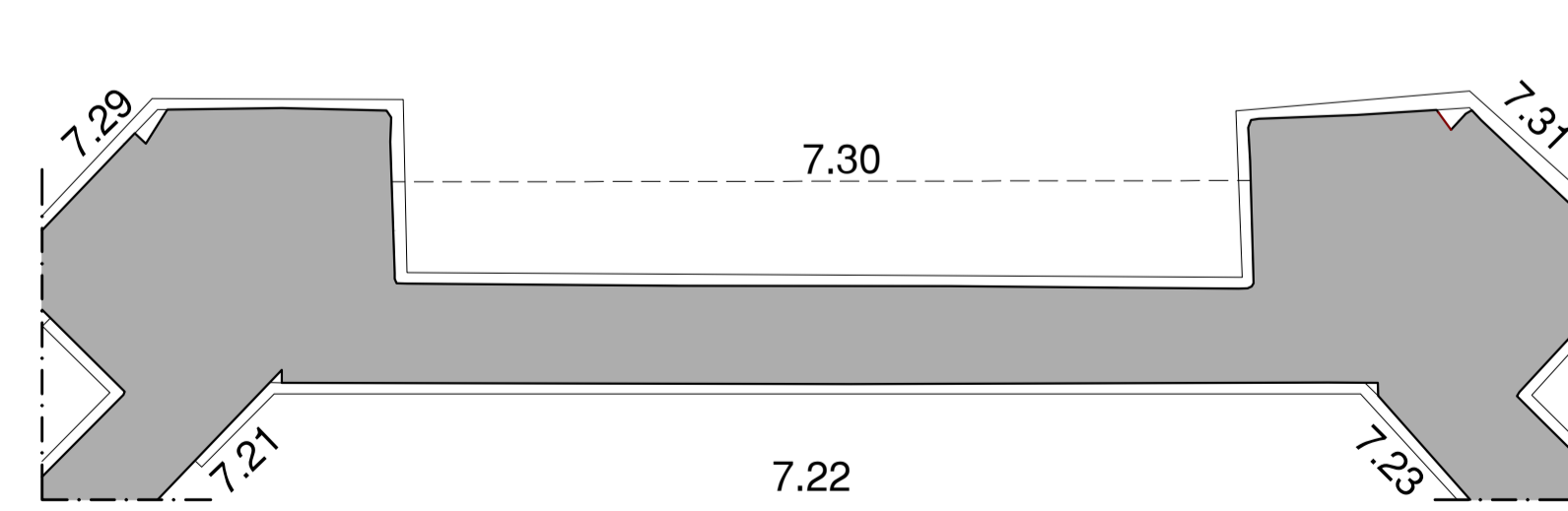
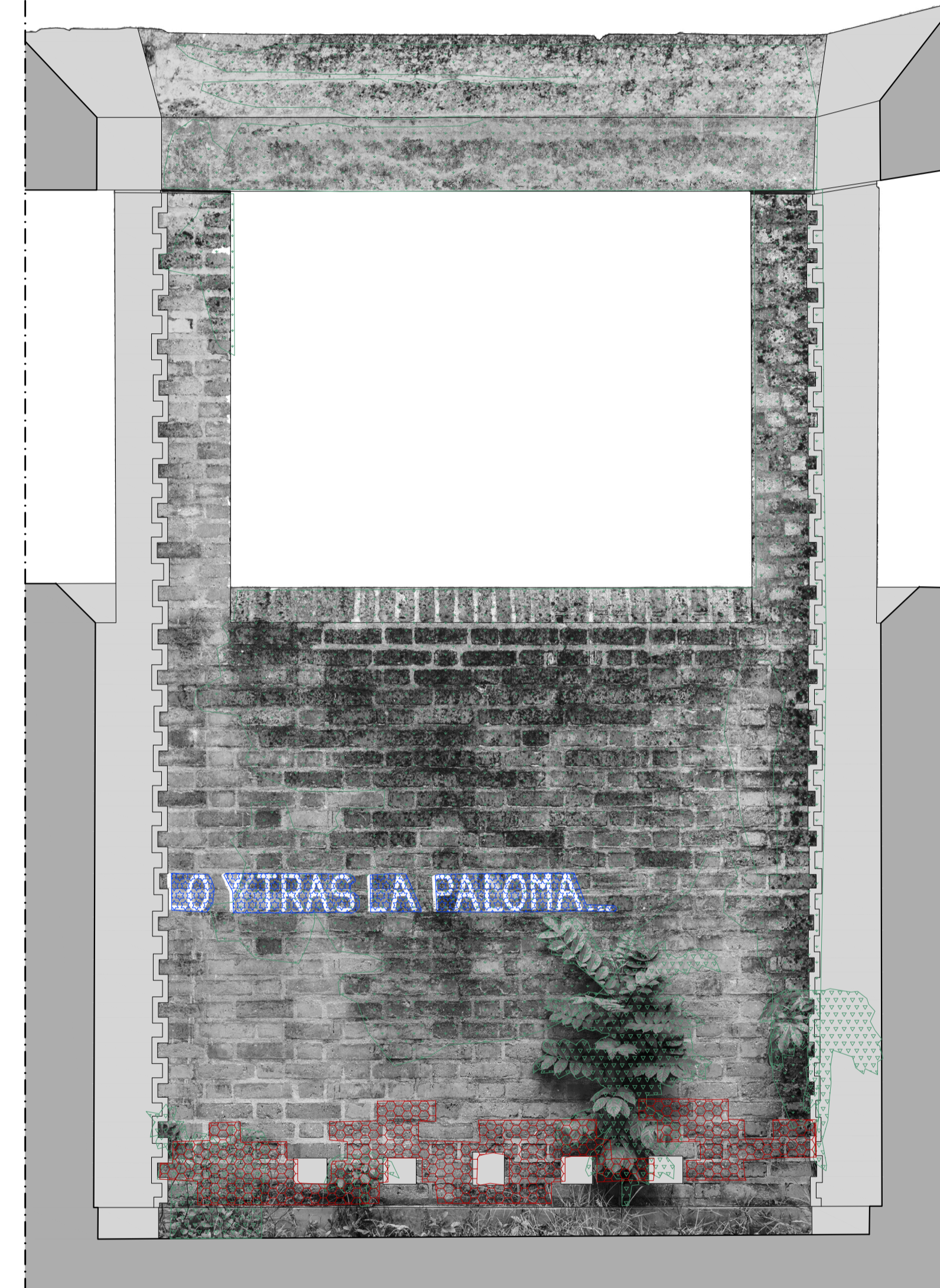
- Barraera contra la humedad por capilaridad ascendente
- Aplicación de hidrorepelente no tóxico

Other icons: Empleo de disolventes químicos, Empleo de esponjas suaves, Aplicación de biocidas, Corte de vegetación, Aplicación de boquilla mediante nebulización, Eliminación del sistema raíz, Aplicación de aguijales y anclajes.

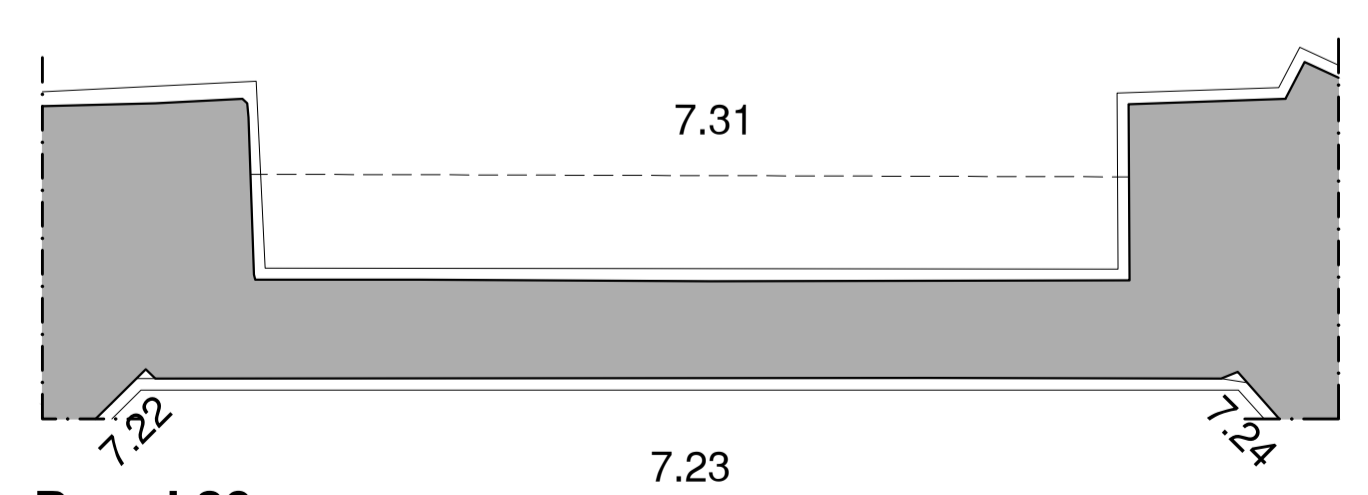
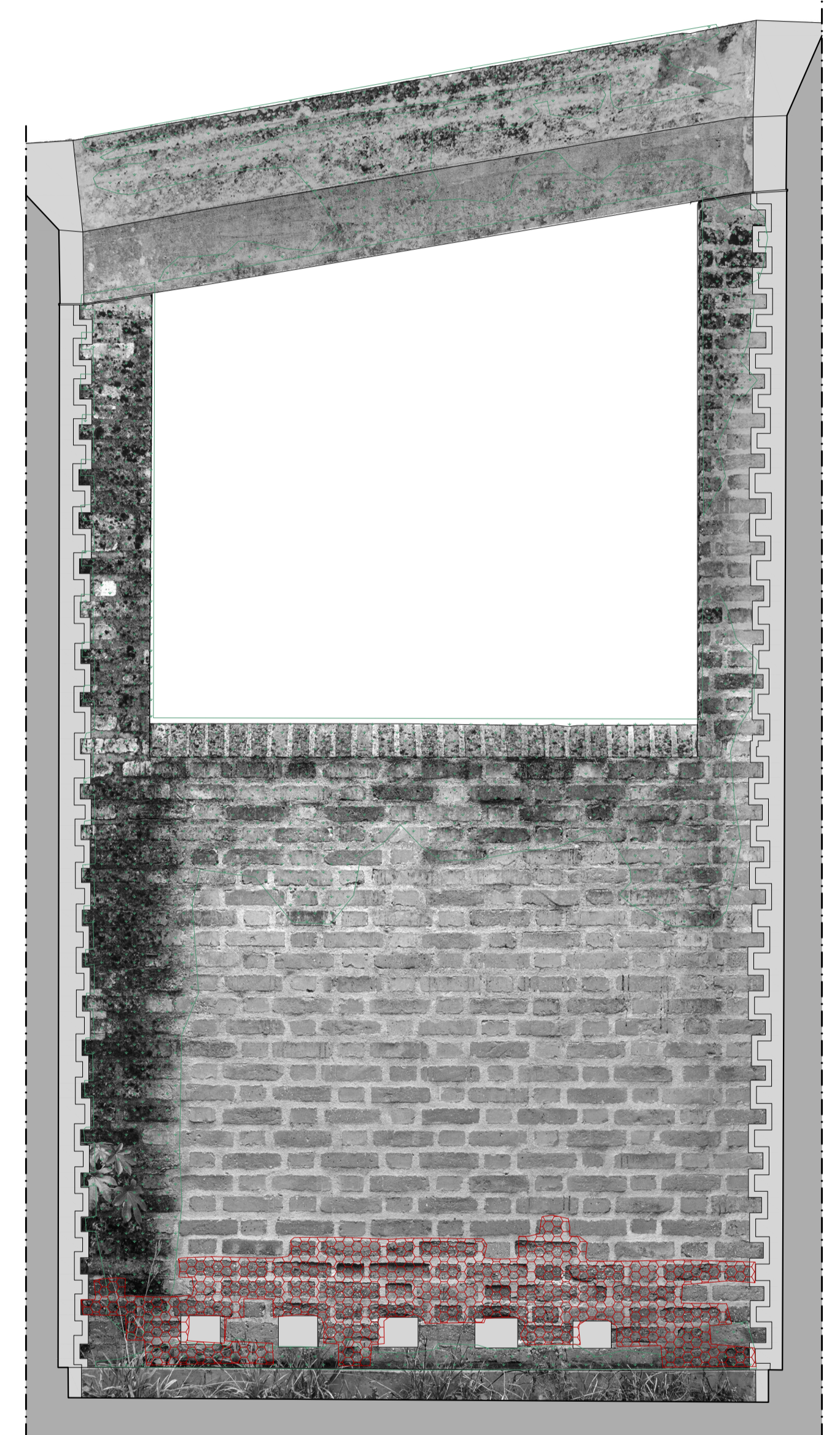
RMZ 02	RMZ 02	CSD 01	CSD 02	INT 02	PLT 01	PLT 02	PLT 03	PLT 02	PLT 02	DMF 01	DEZ 01	DEZ 02
[Icon]	[Icon]	[Icon]	[Icon]	[Icon]	[Icon]	[Icon]	[Icon]	[Icon]	[Icon]	[Icon]	[Icon]	[Icon]
CSD 01	CSD 01	INT 04	PLT 02	PLT 02	PLT 02	PLT 02	PLT 02	INT 06	DEZ 04	INT 03		
[Icon]	[Icon]	[Icon]	[Icon]	[Icon]	[Icon]	[Icon]	[Icon]	[Icon]	[Icon]	[Icon]		
INT 02	INT 04	INT 04	PLT 03	PLT 03	PLT 03	PLT 03	PLT 03	INT 05	DEZ 05	INT 05		
[Icon]	[Icon]	[Icon]	[Icon]	[Icon]	[Icon]	[Icon]	[Icon]	[Icon]	[Icon]	[Icon]		



Pared 21



Pared 22



Pared 23