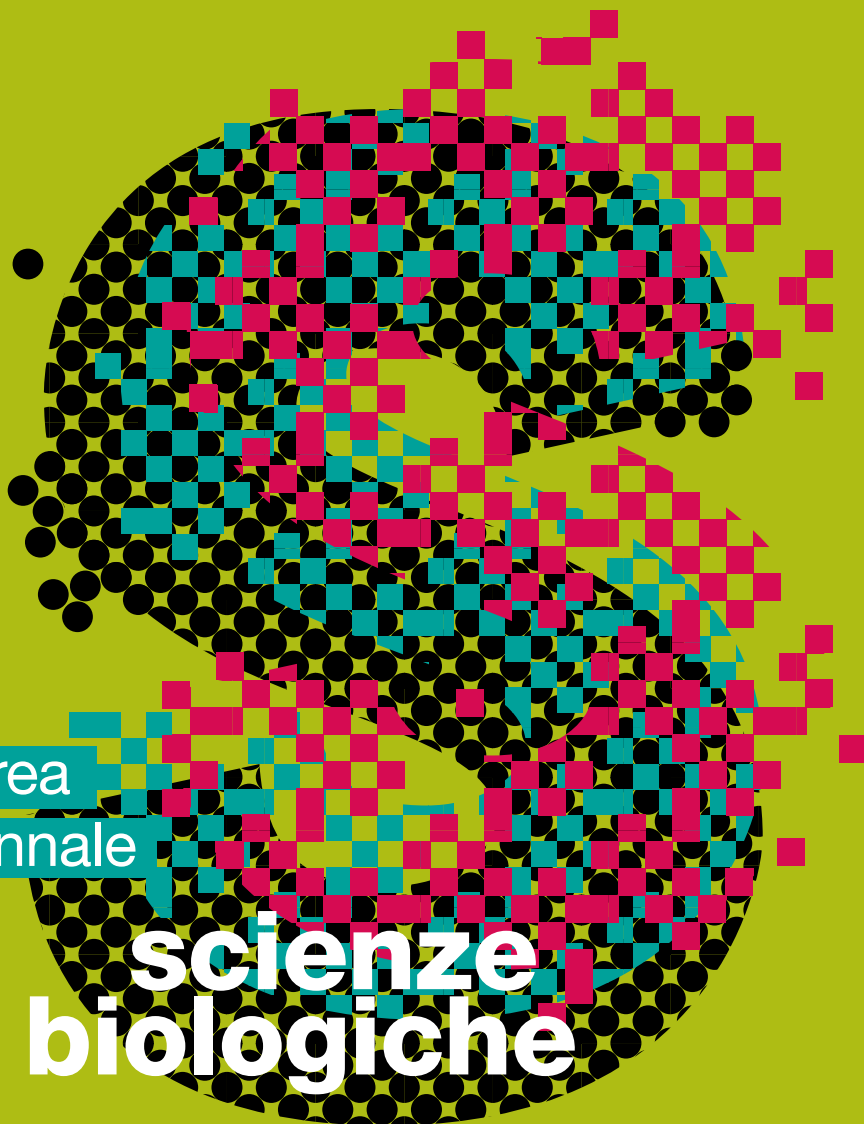




UNIVERSITÀ  
DEGLI STUDI  
FIRENZE

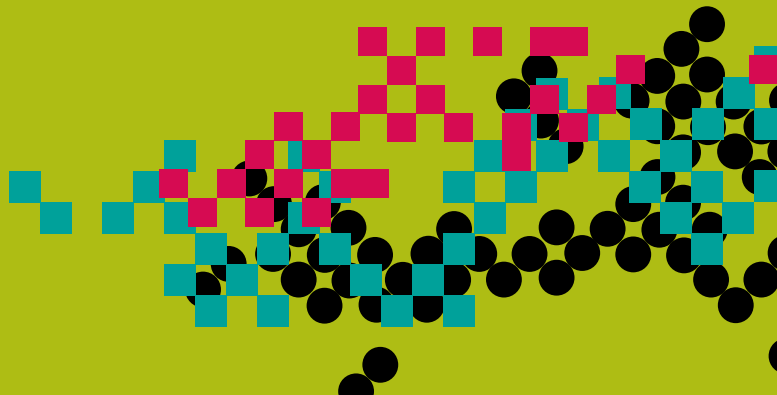
Scuola di Scienze  
Matematiche  
Fisiche e Naturali



laurea  
triennale

scienze  
biologiche

Biologia, dal greco “*bios*”, significa studio della vita. Il biologo cerca di comprendere l’essenza e la diversità dei processi vitali in tutte le loro forme. La biologia affronta sfide che vanno dalla comprensione dei processi cellulari, molecolari e fisiologici alla conservazione degli ecosistemi e della biodiversità. Gli interessi primari del biologo si rivolgono allo studio dello sviluppo e dell’evoluzione delle cellule e degli organismi, dei meccanismi di regolazione genica, della struttura e funzione di molecole, tessuti, organi ed organismi in condizioni fisiologiche e patologiche, delle relazioni tra organismi e ecosistema, della qualità ecologica dell’ambiente, delle modalità di conservazione delle risorse biologiche. È evidente l’interdisciplinarietà della formazione del biologo che, utilizzando il metodo scientifico nelle sue ricerche, necessita dell’apporto di differenti settori delle scienze. Per questo il corso di laurea in Scienze Biologiche prepara laureati con una buona conoscenza nei principali settori della biologia e familiarità con specifici metodi scientifici, fornendo un adeguato bagaglio di conoscenze di matematica, statistica, informatica, fisica e chimica.



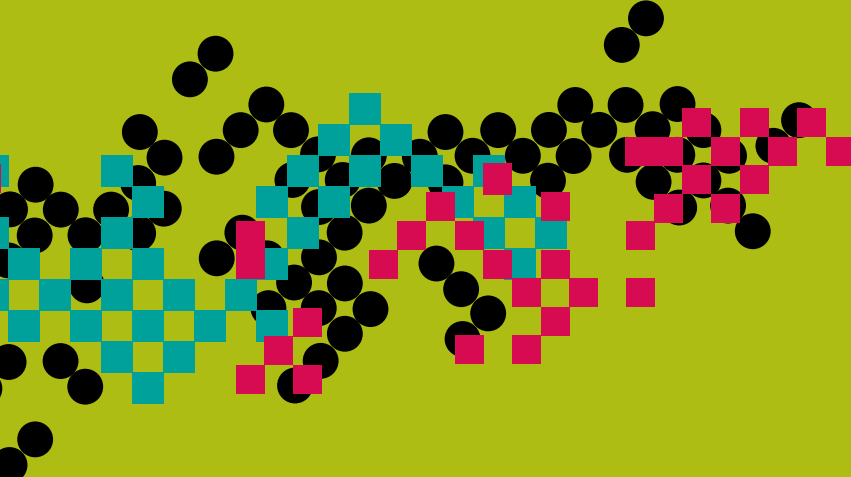


## requisiti di accesso

Per essere ammessi al Corso di Laurea occorre essere in possesso di un diploma di scuola secondaria di secondo grado o di altro titolo di studio conseguito all'estero e riconosciuto idoneo. Le conoscenze di base necessarie per l'accesso al Corso di Laurea sono di norma quelle acquisite con un diploma di scuola secondaria di secondo grado. Si accede mediante il superamento di una prova scritta che si terrà in data comunicata tramite il sito web del Corso di Laurea. I candidati interessati dovranno compilare la domanda di partecipazione alla prova solo ed esclusivamente on line collegandosi al sito **Turul** nella sezione Ammissioni nel periodo indicato nel bando per l'ammissione al Corso di Laurea.

Oltre tale periodo il collegamento verrà disattivato e non sarà più possibile compilare la domanda né iscriversi o partecipare al test di ammissione.

Qualora il candidato vincitore non raggiunga il punteggio di **8/20** nel linguaggio matematico di base, fermo restando il diritto all'immatricolazione acquisito, avrà assegnati degli Obblighi Formativi Aggiuntivi che dovranno essere assolti secondo i termini e le modalità indicate sul sito web della Scuola di Scienze Matematiche, Fisiche e Naturali e rese pubbliche.





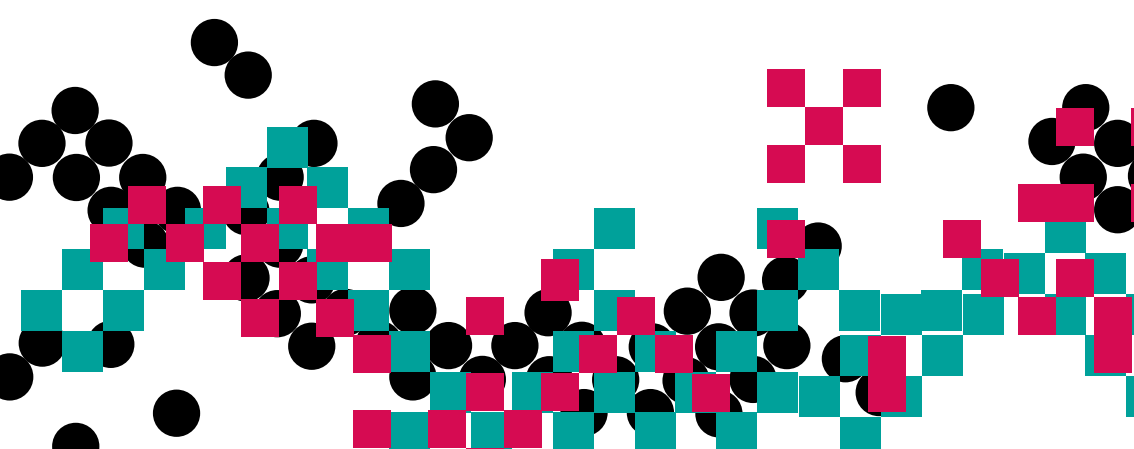
# obiettivi obiettivi

Il Corso di Laurea ha lo scopo di preparare laureati con una buona conoscenza di base nei principali settori delle Scienze Biologiche e familiarità con specifici metodi d'indagine scientifica. In particolare, i laureati in Scienze Biologiche devono:

- possedere un'adeguata conoscenza di base dei diversi settori delle scienze biologiche;
- acquisire conoscenze metodologiche e tecnologiche multidisciplinari per l'indagine biologica;
- possedere solide competenze e abilità operative e applicative in ambito biologico, con particolare riferimento a procedure, tecniche di analisi biologiche e strumentali ad ampio spettro, finalizzate ad attività di ricerca, di monitoraggio e di controllo biologico;

- essere in grado di utilizzare efficacemente, in forma scritta e orale, almeno una lingua dell'Unione Europea, oltre l'italiano, nell'ambito specifico di competenza e per lo scambio di informazioni generali;
- essere in possesso di adeguate competenze e strumenti per la comunicazione e la gestione dell'informazione;
- essere capaci di lavorare in gruppo, di operare con definiti gradi di autonomia e di inserirsi prontamente negli ambienti di lavoro;
- possedere gli strumenti conoscitivi di base per l'aggiornamento continuo delle proprie conoscenze.

Sono previsti **3 CFU** per la conoscenza della lingua inglese, livello **B2**.


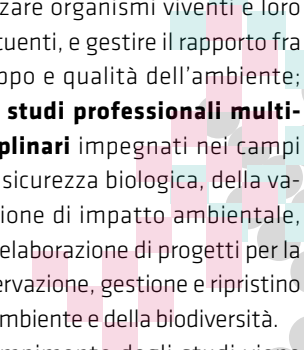





# Opportunità professionali

Il Corso di Laurea in Scienze Biologiche si propone di formare laureati di primo livello con una preparazione ampia ed approfondita nei diversi settori della biologia. Il laureato potrà integrarsi nei diversi ambienti di lavoro, utilizzando la sua preparazione come base duttile da cui partire per approfondire conoscenze specifiche e professionalizzanti; potrà altresì proseguire gli studi per il conseguimento di una laurea magistrale.

I laureati potranno svolgere attività professionali e tecniche in diversi ambiti di applicazione, quali **attività produttive e tecnologiche di laboratorio** (bio-sanitario, industriale, florovivaistico, veterinario, agro-alimentare e biotecnologico, enti pubblici e privati di ricerca e di servizi) e **servizi a livello di analisi, controllo e gestione**, in tutti



quei campi pubblici e privati dove si debbano classificare, gestire ed utilizzare organismi viventi e loro costituenti, e gestire il rapporto fra sviluppo e qualità dell'ambiente; negli **studi professionali multidisciplinari** impegnati nei campi della sicurezza biologica, della valutazione di impatto ambientale, della elaborazione di progetti per la conservazione, gestione e ripristino dell'ambiente e della biodiversità. Al compimento degli studi viene conseguita la laurea in Scienze Biologiche, Classe L-13 delle lauree in Scienze Biologiche. Quella di Biologo è una figura professionale riconosciuta. Per il laureato di primo livello è prevista l'iscrizione all'**Albo B dell'Ordine Nazionale dei Biologi** (Biologo-junior), previo superamento di un Esame di Stato.



# tirocinio e stage

Per il tirocinio sono riservati **9 CFU** (corrispondenti a 225 ore). Si tratta di un soggiorno attivo presso laboratori universitari o di enti pubblici o privati qualificati e convenzionati con l'Università di Firenze, per acquisire e/o perfezionare conoscenze dei problemi e manualità delle tecniche, utile anche ai fini dello svolgimento dell'elaborato finale.

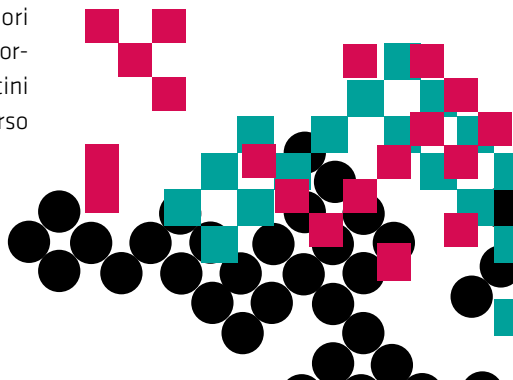
Prima di effettuare il tirocinio lo studente dovrà presentare la richiesta al Presidente del Corso di Laurea nella quale devono essere indicati il laboratorio presso cui si vuole svolgere il tirocinio, il nome del Responsabile e l'argomento dell'attività oggetto del tirocinio. L'effettuazione del tirocinio verrà attestata dal tutor universitario sulla base della relazione di fine tirocinio.

Identica procedura dovrà essere seguita per i tirocini svolti al di fuori dell'Università di Firenze. Per informazioni più dettagliate sui tirocini consultare la pagina web del Corso di Laurea.

I tirocini presso Enti, Aziende o strutture esterne all'Università sono altamente consigliati, in alternativa lo studente ha la possibilità di svolgere attività formative interne.

Le attività formative interne sono svolte all'interno dei Dipartimenti dell'Università ed esulano dalla categoria del tirocinio ma possono essere riconosciute dal CdS ai fini del conseguimento dei CFU previsti per il tirocinio curriculare.

Si ricorda che per l'effettuazione dell'attività formativa interna è necessario aver effettuato i Corsi sulla Sicurezza e seguire la procedura adottata dal CdS.



# formazione dopo la laurea

Una volta conseguita la laurea in Scienze Biologiche, Classe L-13, Il Laureato ha accesso a lauree di Il Livello presso università italiane e straniere. In particolare, presso la Scuola di Scienze Matematiche Fisiche e Naturali sono attive due Lauree di Il livello in linea con gli studi biologici:

- Il Corso di **Laurea magistrale in Biologia Molecolare e Applicata** (BMA), appartenente alla Classe LM-6, Biologia. La Laurea Magistrale BMA è organizzata in tre diversi curricula: (i) Biosanitario e della Nutrizione, (ii) Molecolare e Cellulare, (iii) Biologia Forense. I laureati nel corso di laurea magistrale, indipendentemente dal curriculum, devono aver acquisito una preparazione culturale solida ed integrata nella biologia di base e nei diversi settori della biologia applicata e buone conoscenze degli strumenti necessari per essere esperti della metodologia strumentale e delle tecniche di acquisizione e analisi dei dati.

- Corso di **Laurea magistrale in Biologia dell'Ambiente e del Comportamento** (BAC), appartenente alla Classe LM-6, Biologia. La Laurea Magistrale BAC è organizzata in due diversi curricula (i) dell'Ambiente, (ii) del Comportamento, ed ha come obiettivo principale quello di formare figure professionali capaci di analizzare e comprendere la complessità degli ambienti naturali e antropici partendo dalla conoscenza delle interrelazioni fra organismi e delle loro risposte fisiologiche e comportamentali.



## **sedi e contatti**

### **Dipartimento di Biologia**

via Madonna del Piano, 6 | Sesto Fiorentino

*presidenza*

[pres-cdl.biologia@smfn.unifi.it](mailto:pres-cdl.biologia@smfn.unifi.it)

### **Aule**

*blocco aule* | Polo Scientifico e Tecnologico

via Bernardini, 6 | Sesto Fiorentino

*plesso didattico*

v.le Morgagni 40/44 | Firenze

### **Segreteria didattica**

[scuola@scienze.unifi.it](mailto:scuola@scienze.unifi.it)

*orientamento in ingresso*

[orientamento@scienze.unifi.it](mailto:orientamento@scienze.unifi.it)

*sito*

[www.biologia.unifi.it](http://www.biologia.unifi.it)

### **Segreteria studenti**

viale Morgagni, 40/44 | Firenze

[segreteriastudenti.morgagni@unifi.it](mailto:segreteriastudenti.morgagni@unifi.it)

### **Sportello O.A.S.I.**

via G. Bernardini, 6 | Sesto Fiorentino

[segreteriastudenti.morgagni@unifi.it](mailto:segreteriastudenti.morgagni@unifi.it)

