



# **Sottoarticolazione della struttura organizzativa**

## **Funzionigramma dell'Amministrazione Centrale**

**Settembre 2018**

# Funzionigramma di Ateneo

## Legenda dei Colori



= Area/Struttura



= Processo



= Servizio all'utenza



= Servizio interno



= Collegamento diretto tra le funzioni all'interno di ogni Area/struttura



= Collegamento con altre funzioni/Aree/Strutture

**Dal link delle Aree/Funzioni/Strutture si accede alle pagine corrispondenti del Cerca-Chi e alle informazioni sulle mission e sulle assegnazioni del personale**

## Legenda dei Simboli



= Struttura o Unità di Processo (UP)



= Unità Funzionale (UF)



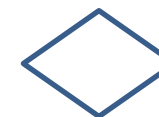
= Funzione Responsabilità (FR)



= Funzione Specialistica (FS)



= Posizione Professionale (PP)



= Attività a rilevanza

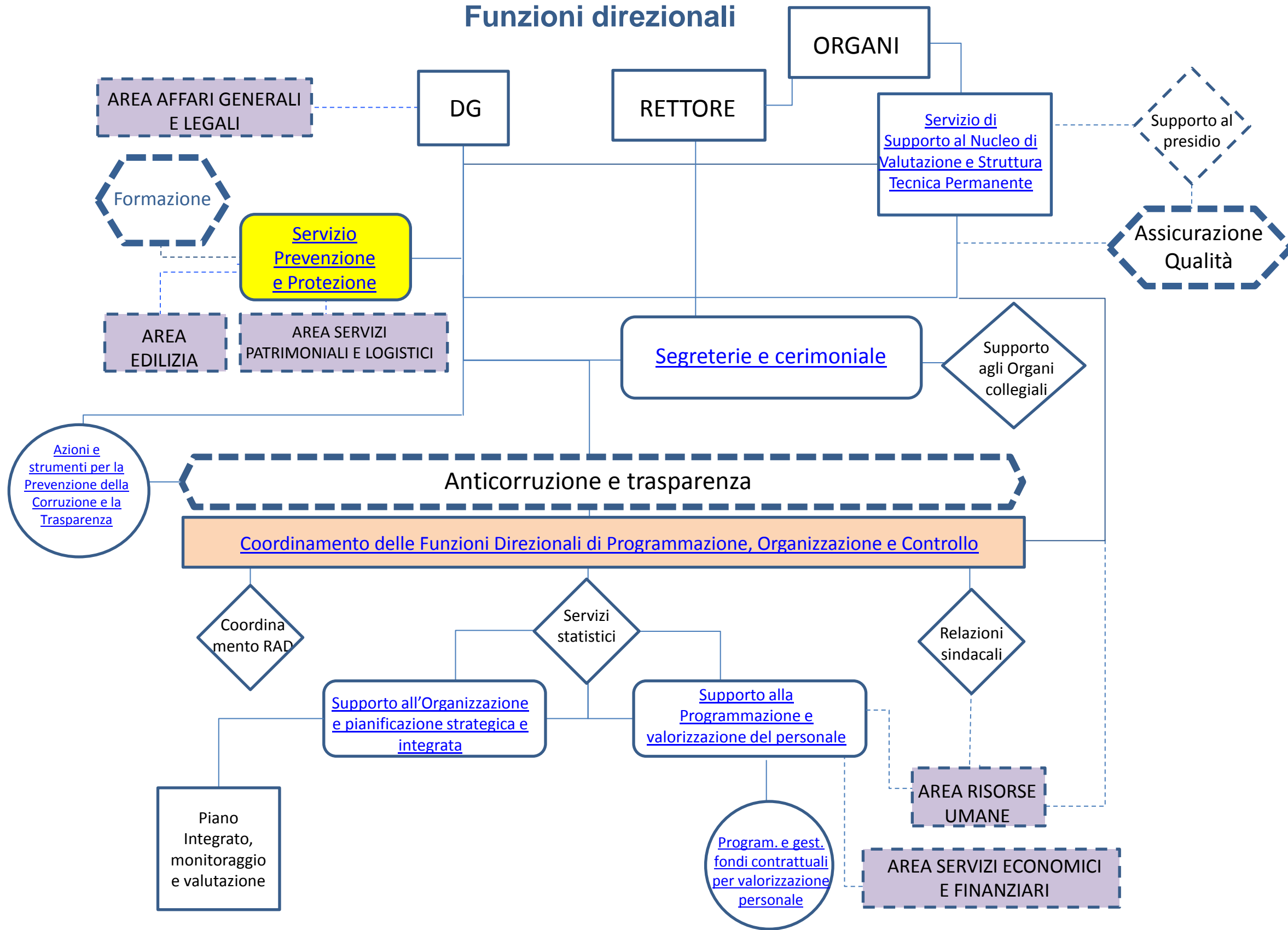


= Funzione Trasversale



= Obiettivo Strategico

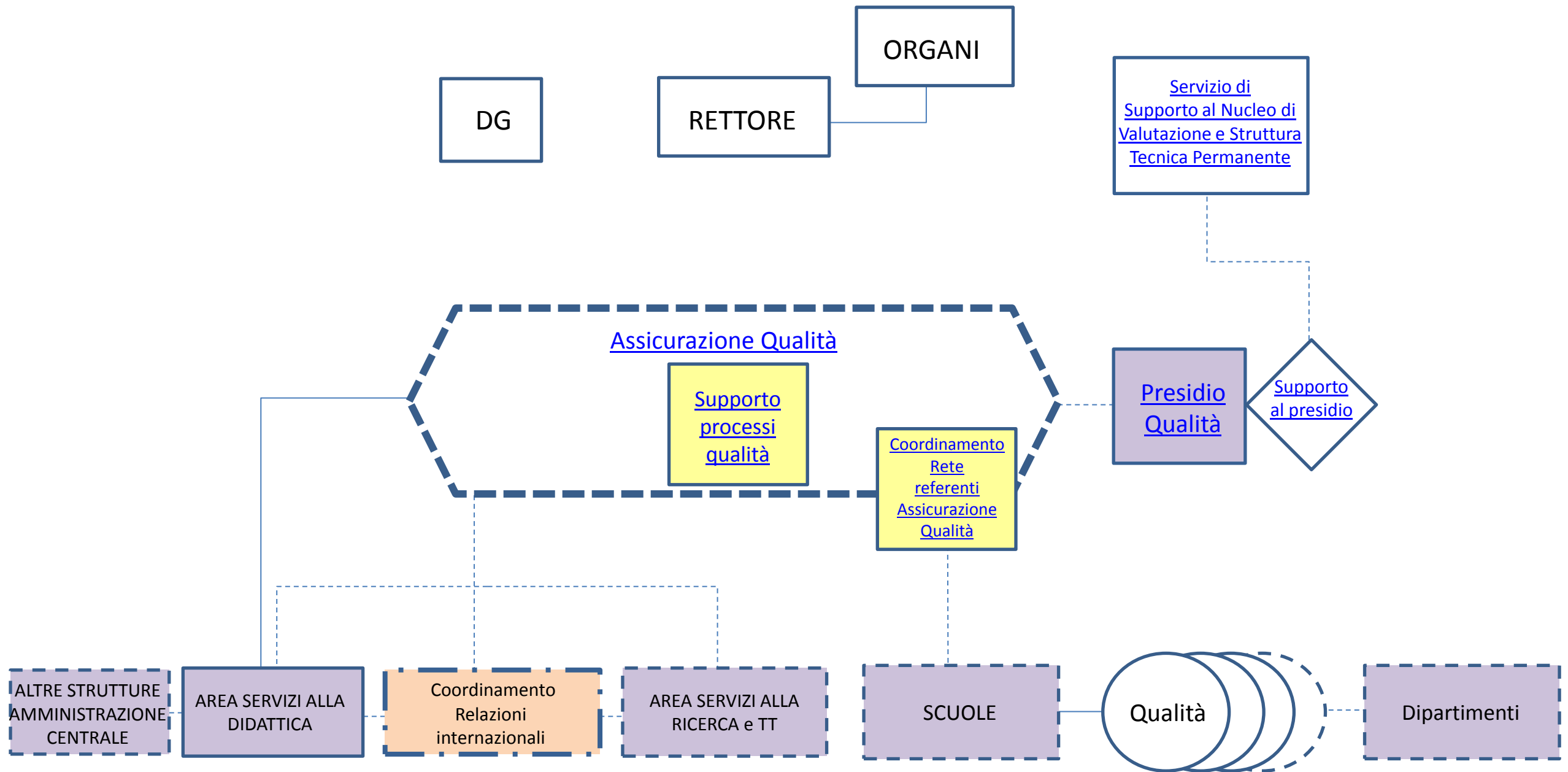
# Funzioni direzionali



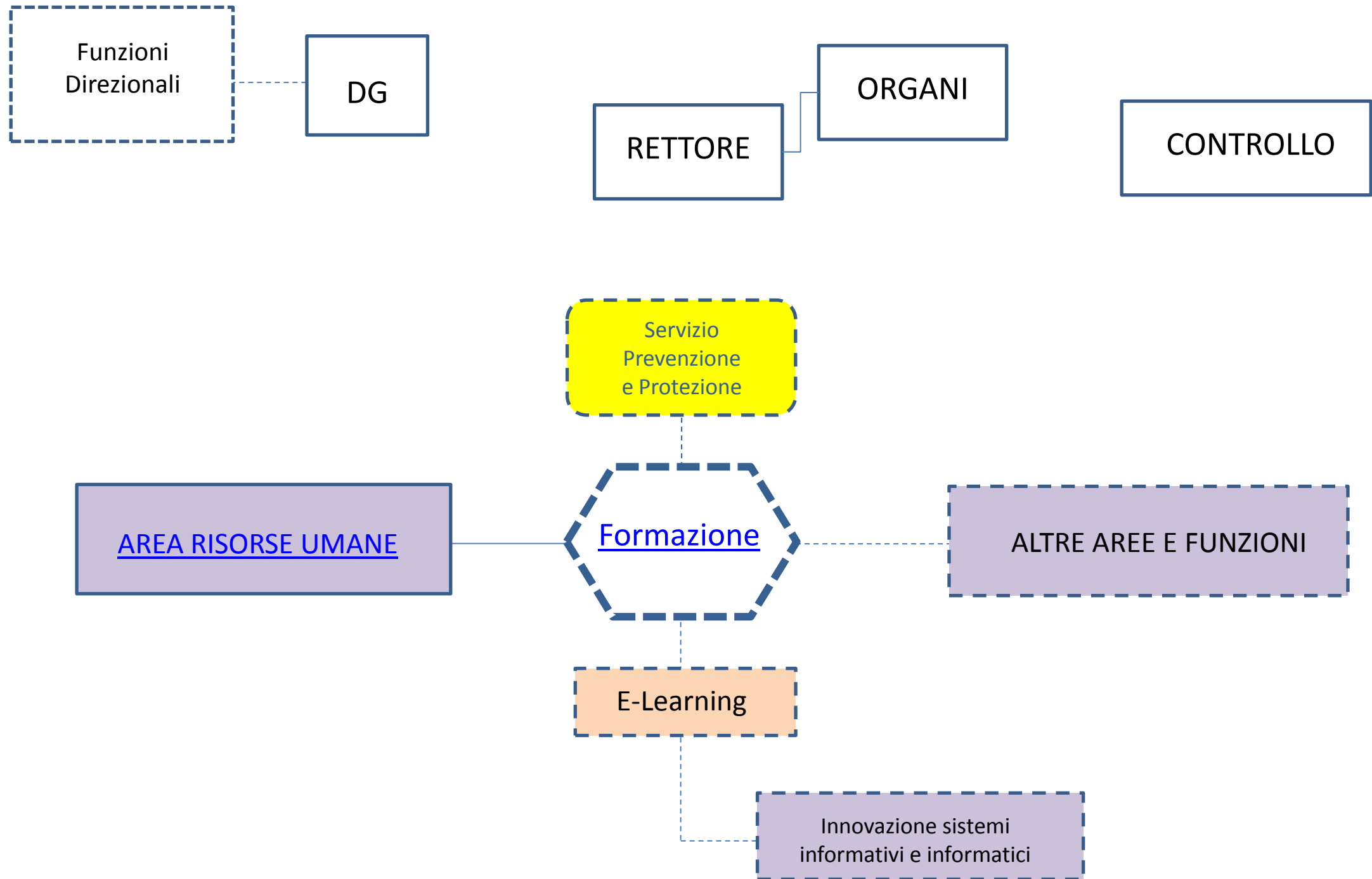
S  
T  
R  
U  
T  
T  
U  
R  
E



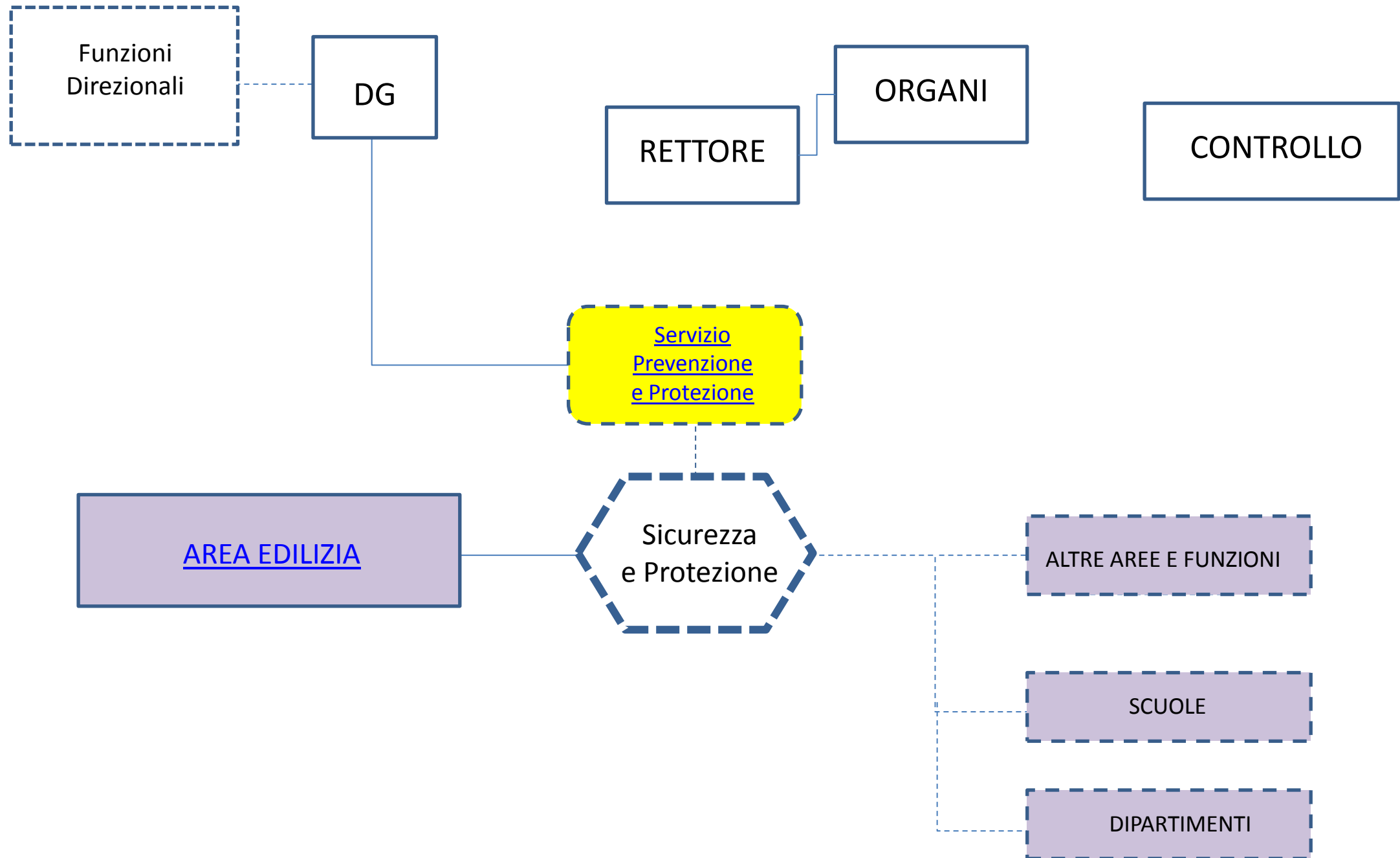
# Funzione trasversale Assicurazione Qualità



# Funzione trasversale Formazione



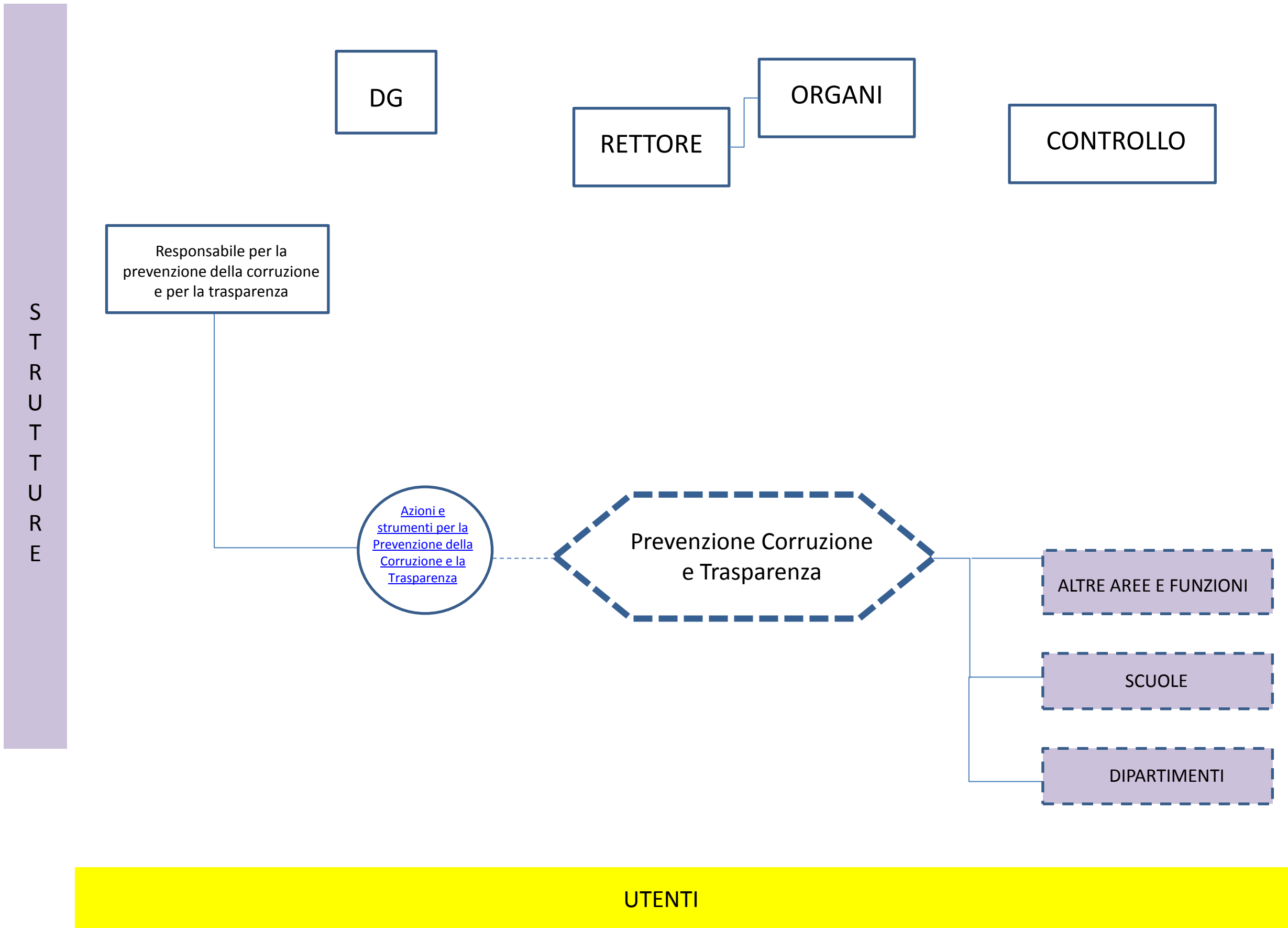
# Funzione trasversale Sicurezza e Protezione



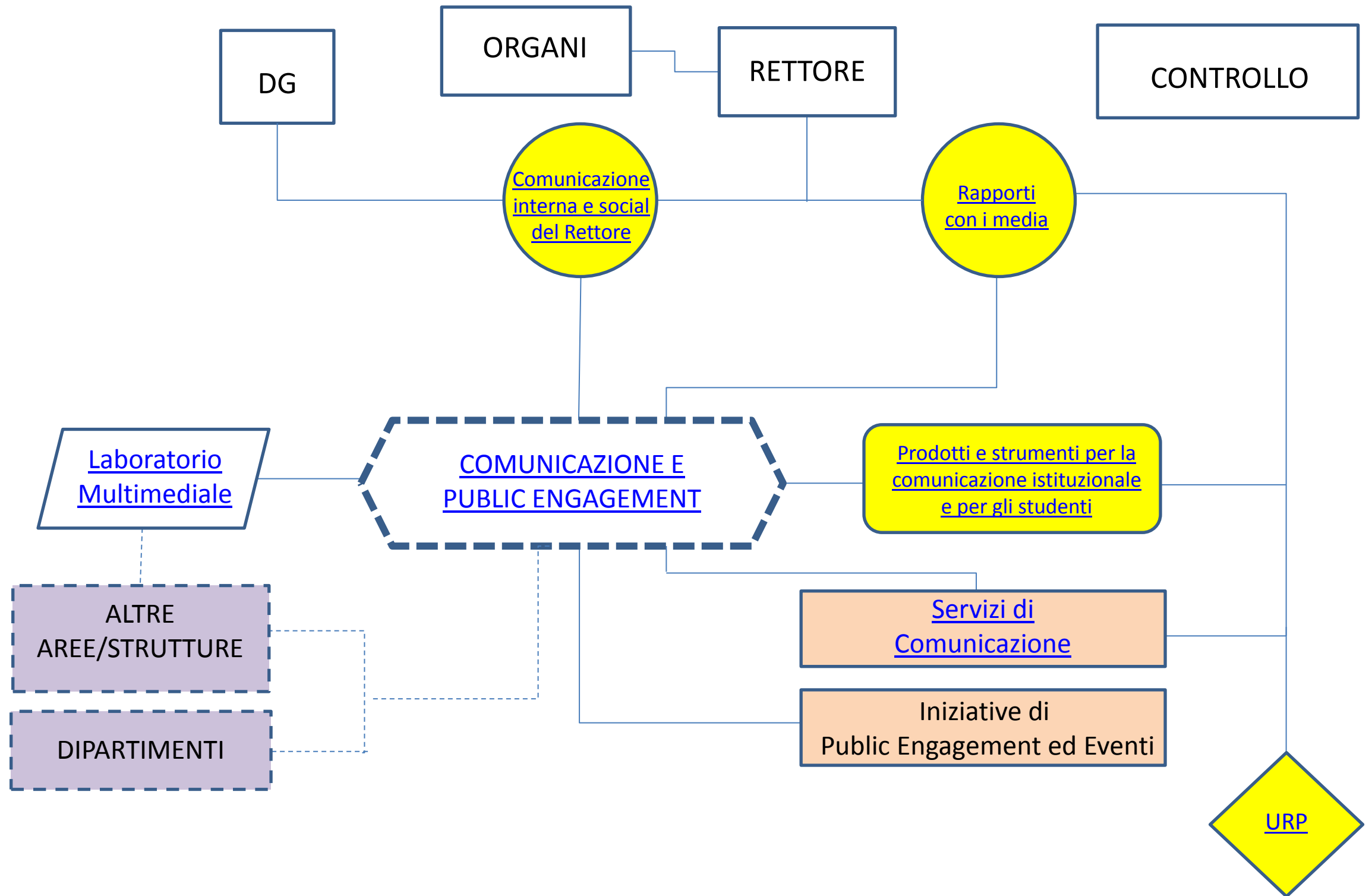
S  
T  
R  
U  
T  
T  
U  
R  
E

UTENTI

# Funzione trasversale Prevenzione Corruzione e Trasparenza



# Funzione trasversale Comunicazione e Public Engagement

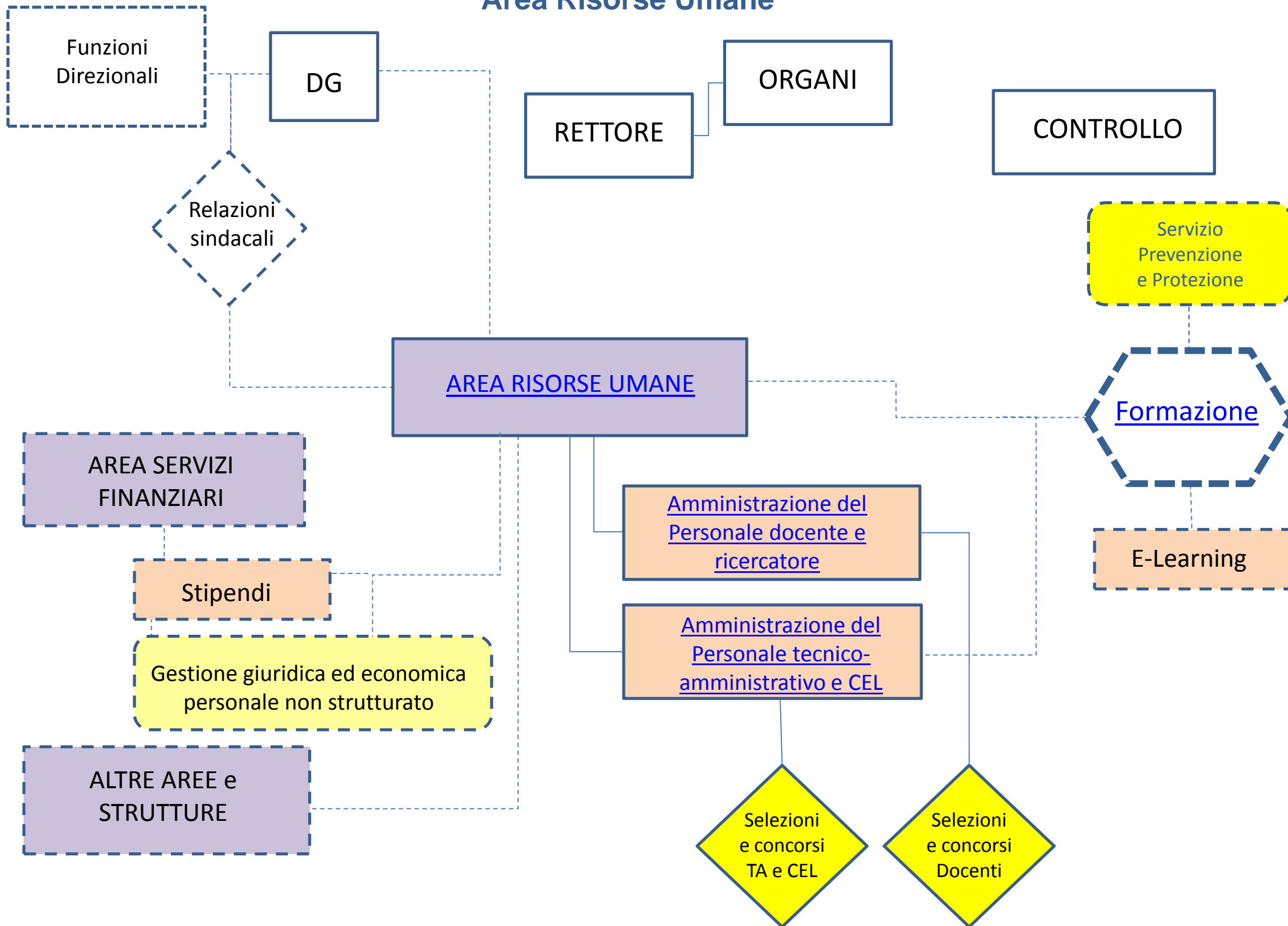


STRUTTURE

UTENTI



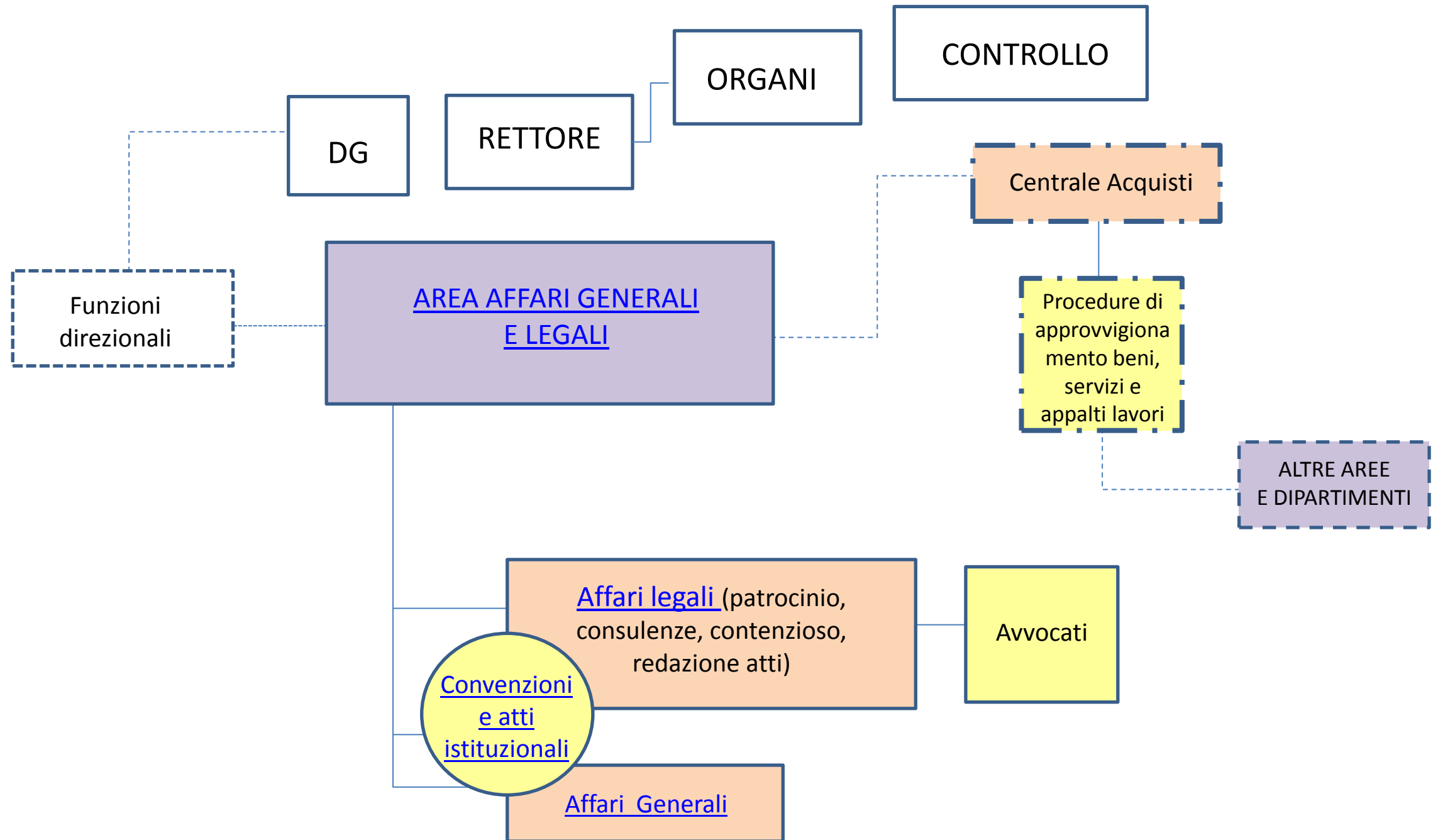
# Area Risorse Umane



S  
T  
R  
U  
T  
T  
U  
R  
E

UTENTI

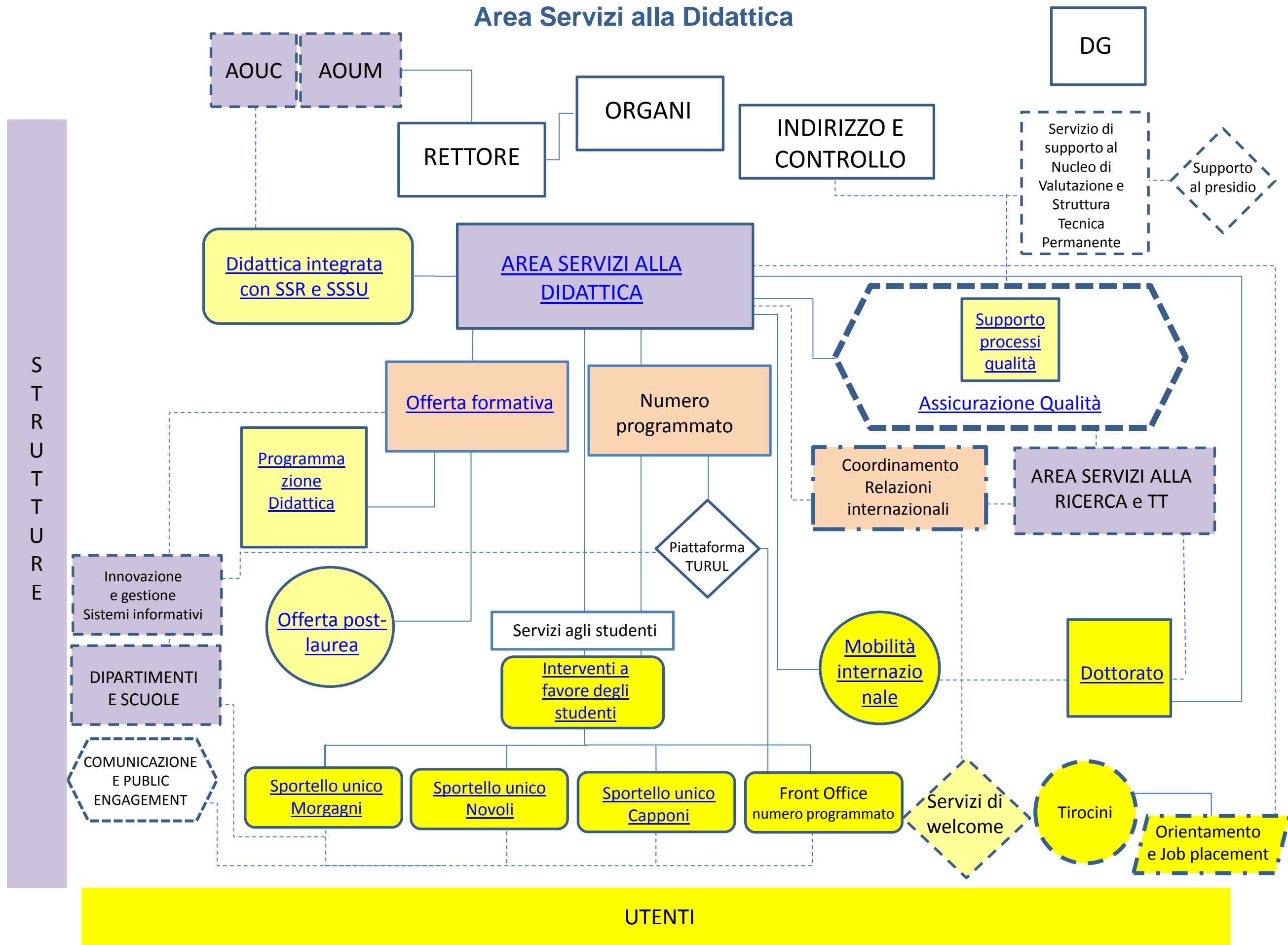
# Area Affari Generali e Legali



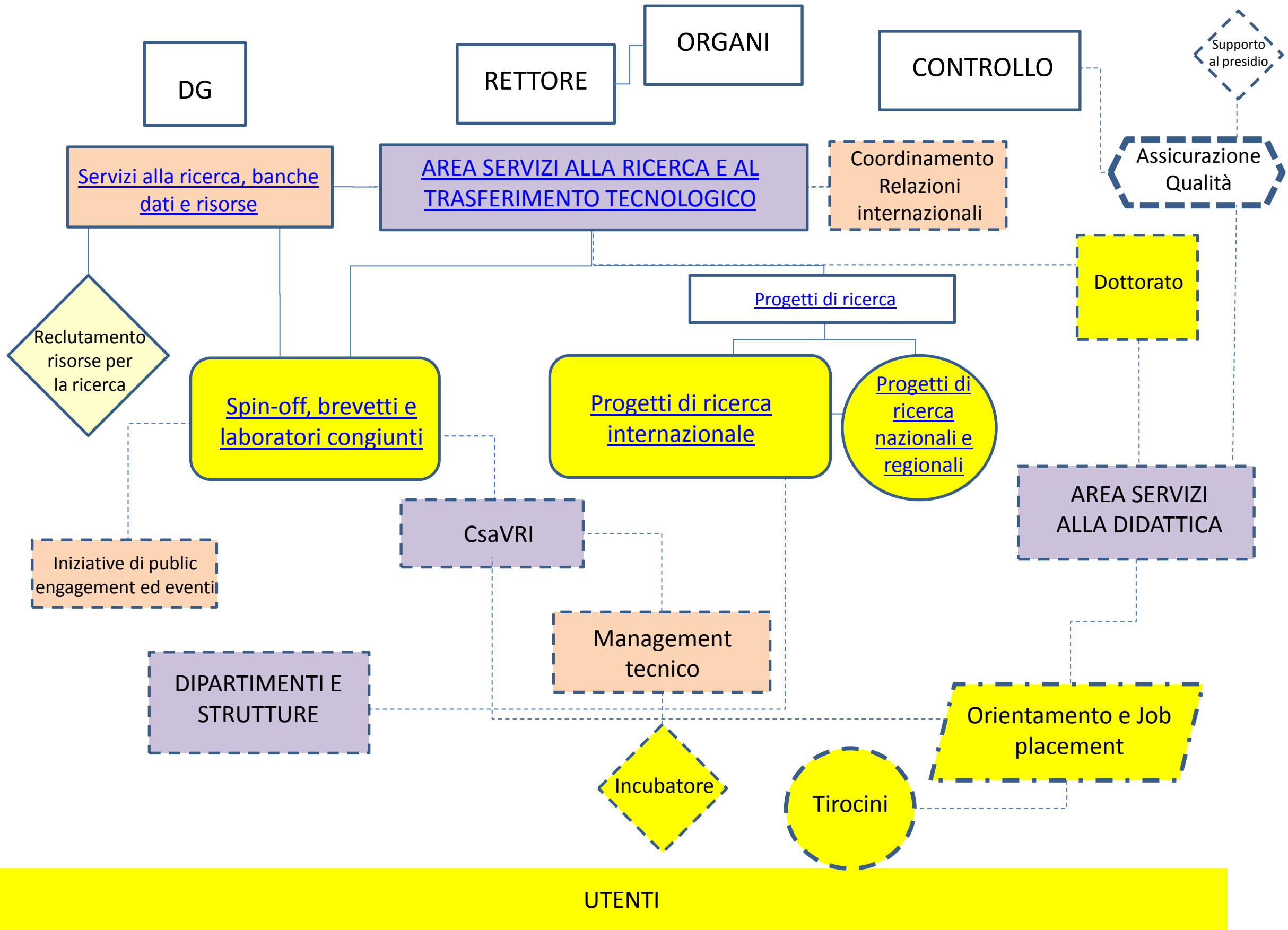
S  
T  
R  
U  
T  
T  
U  
R  
E

UTENTI

# Area Servizi alla Didattica

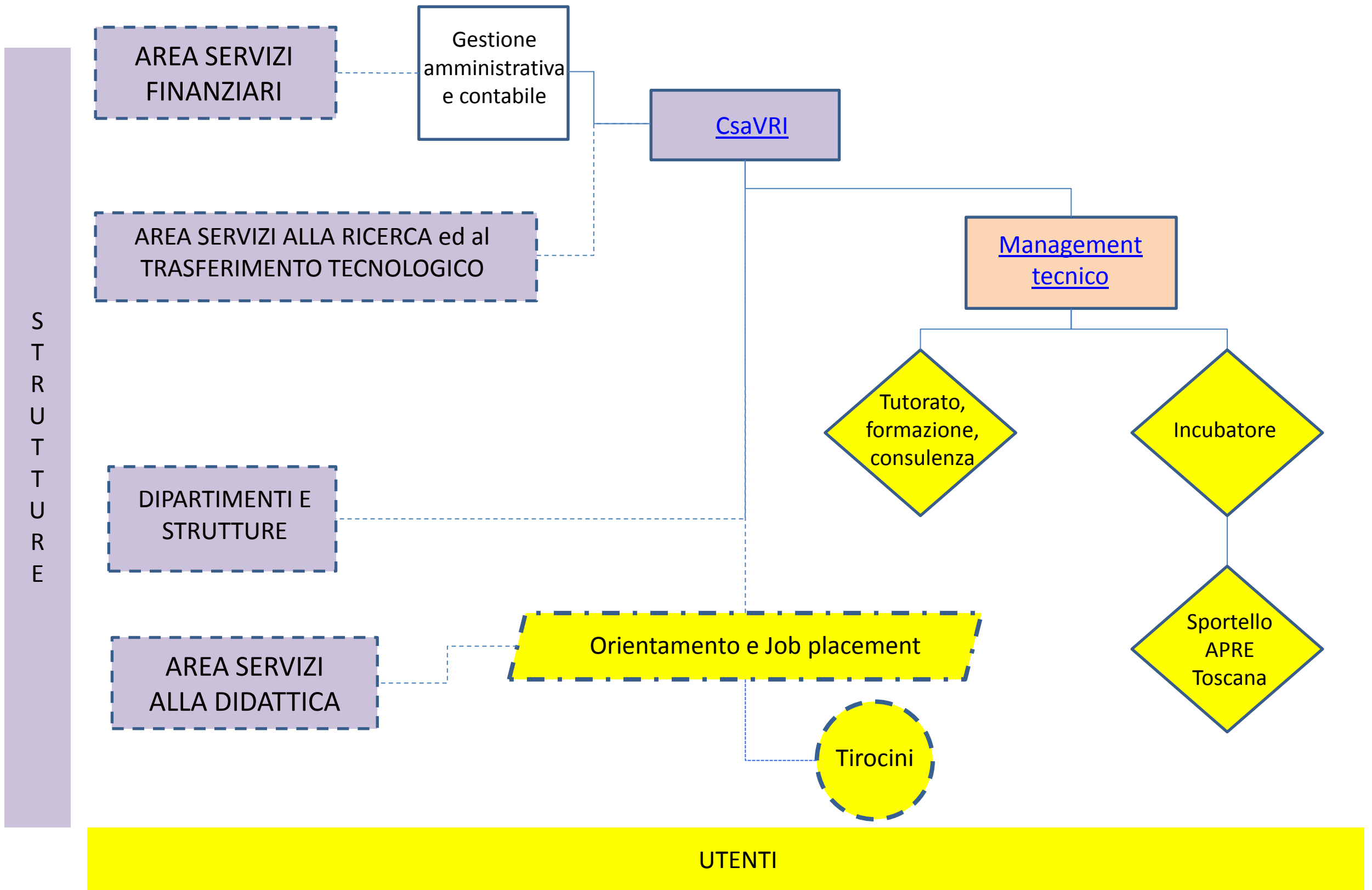


# Area Servizi alla Ricerca e al Trasferimento Tecnologico – CsaVRI (segue)



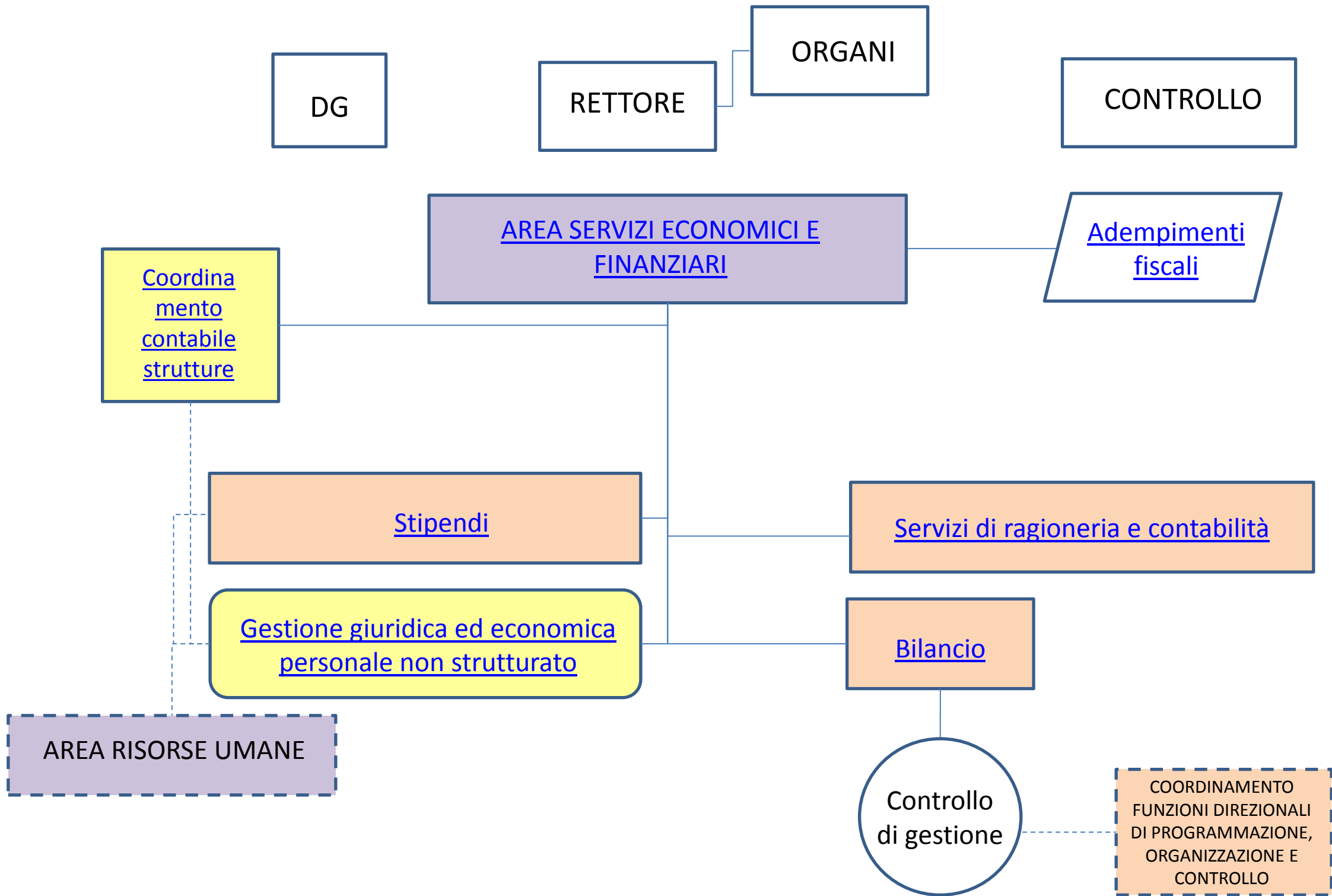
STRUTTURE

# Area Servizi alla Ricerca e al Trasferimento Tecnologico - CsaVRI



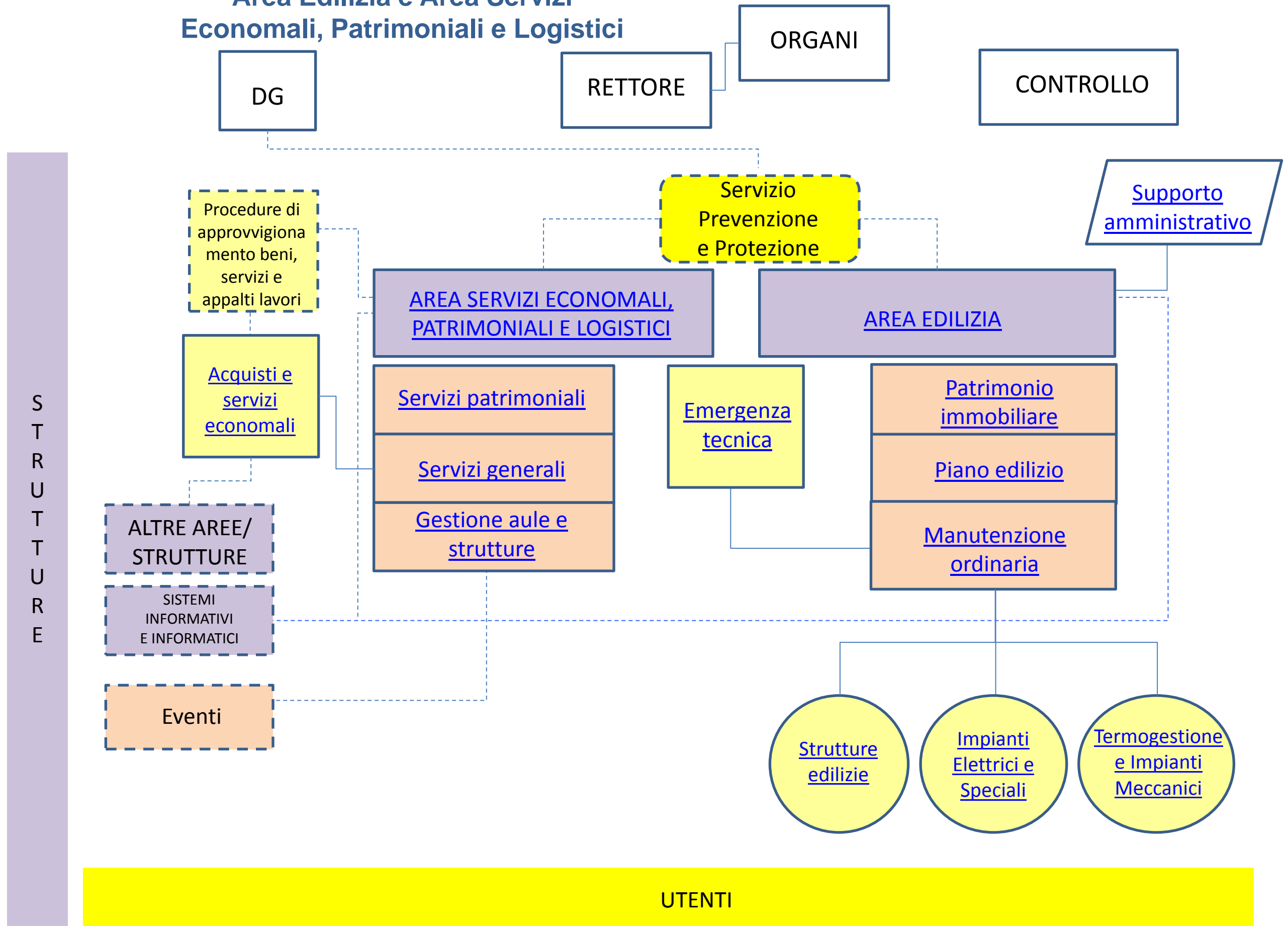
# Area Servizi Economici e Finanziari

S  
T  
R  
U  
T  
T  
U  
R  
E



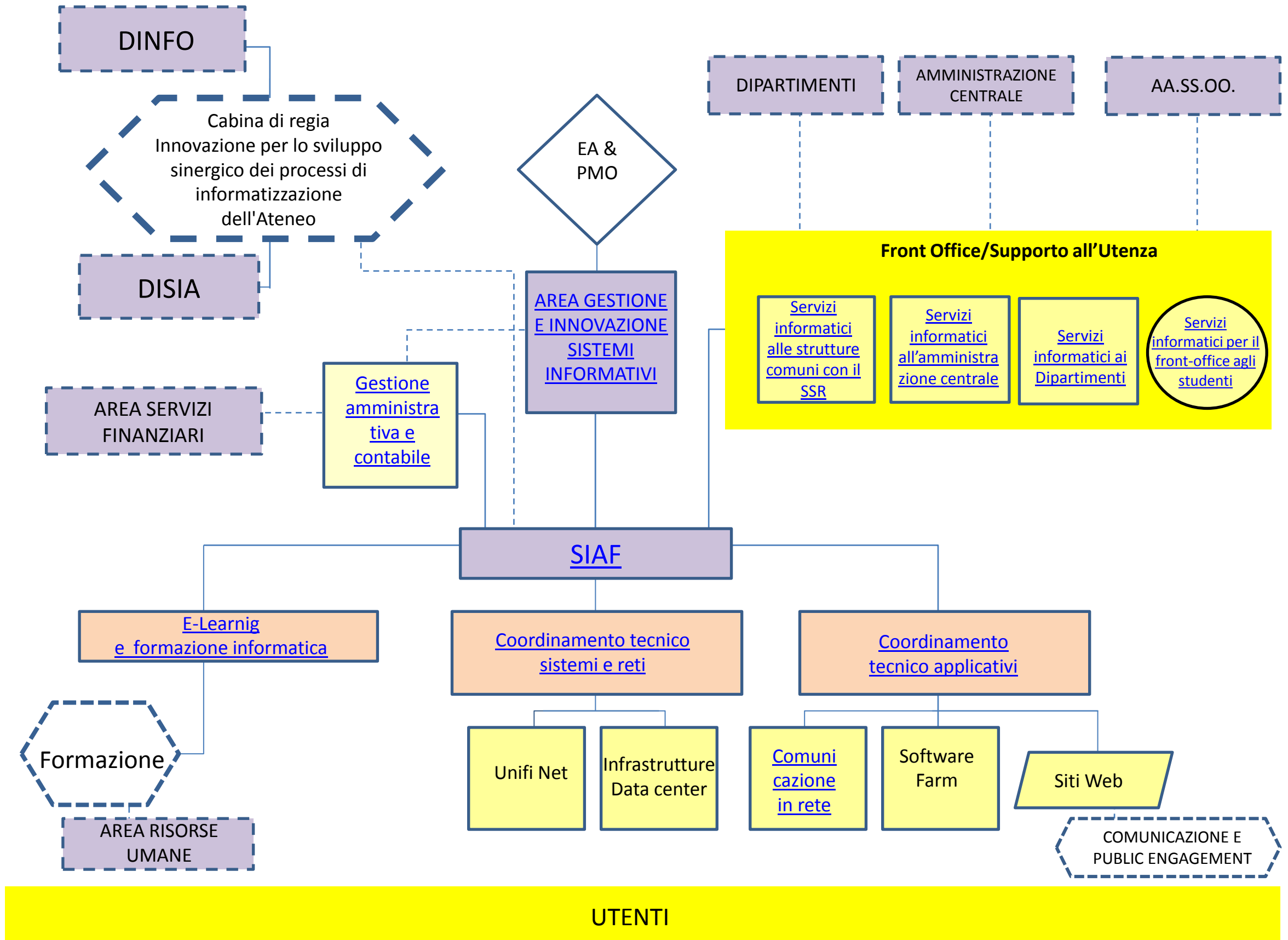
UTENTI

# Area Edilizia e Area Servizi Economici, Patrimoniali e Logistici



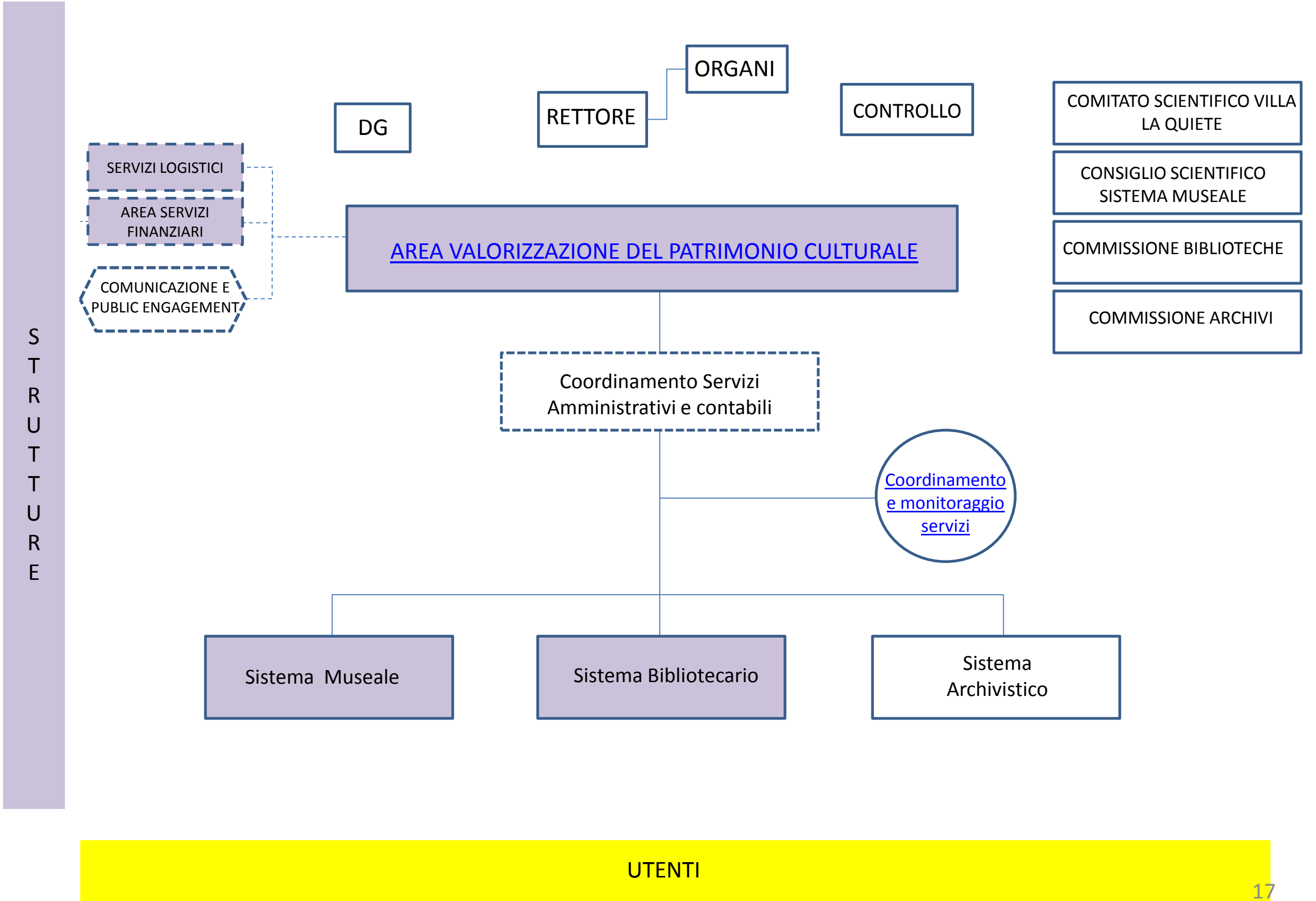
# Area per l'Innovazione e Gestione dei Sistemi informativi e informatici

S  
T  
R  
U  
T  
T  
U  
R  
E

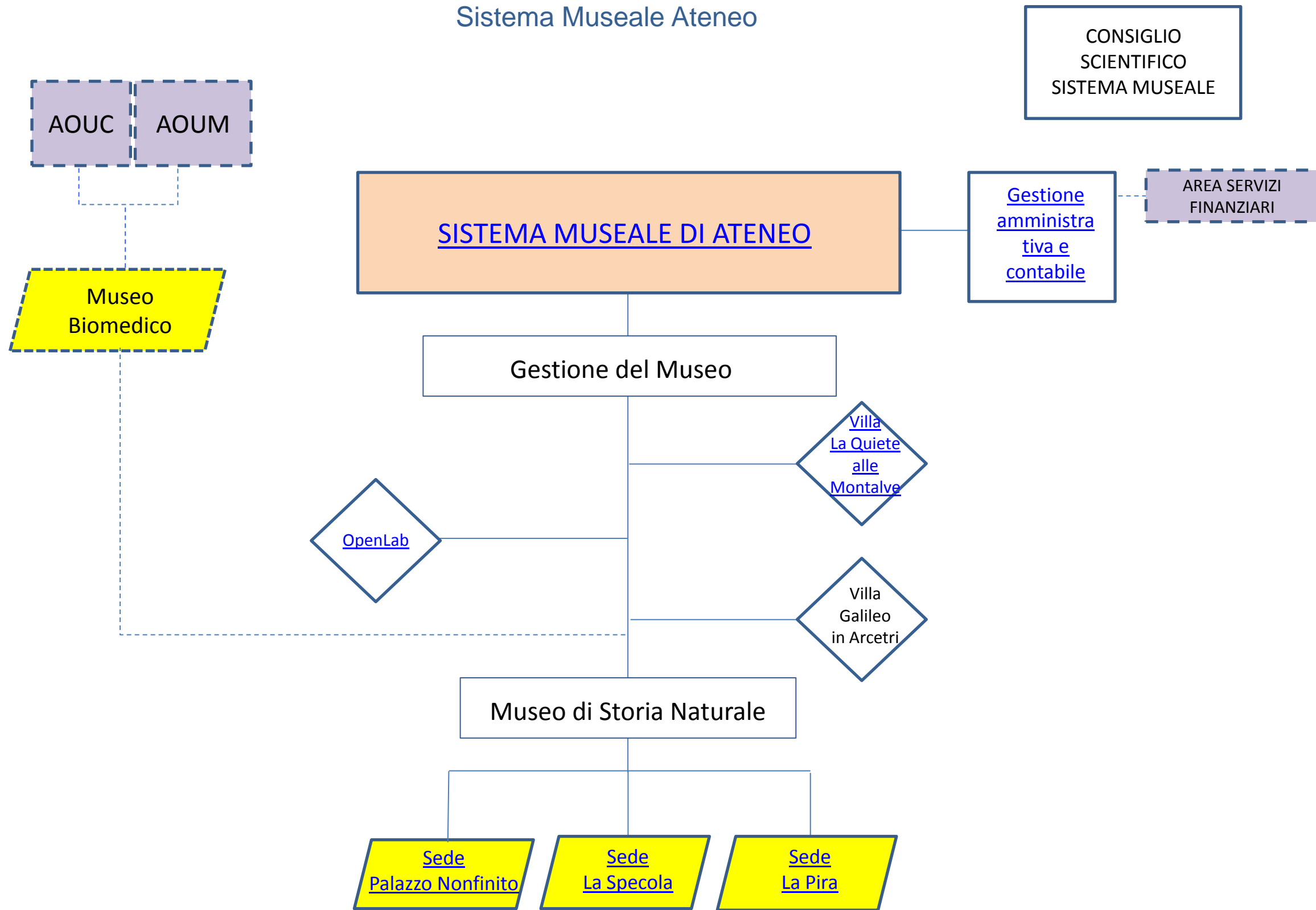




# Area per la Valorizzazione del patrimonio culturale



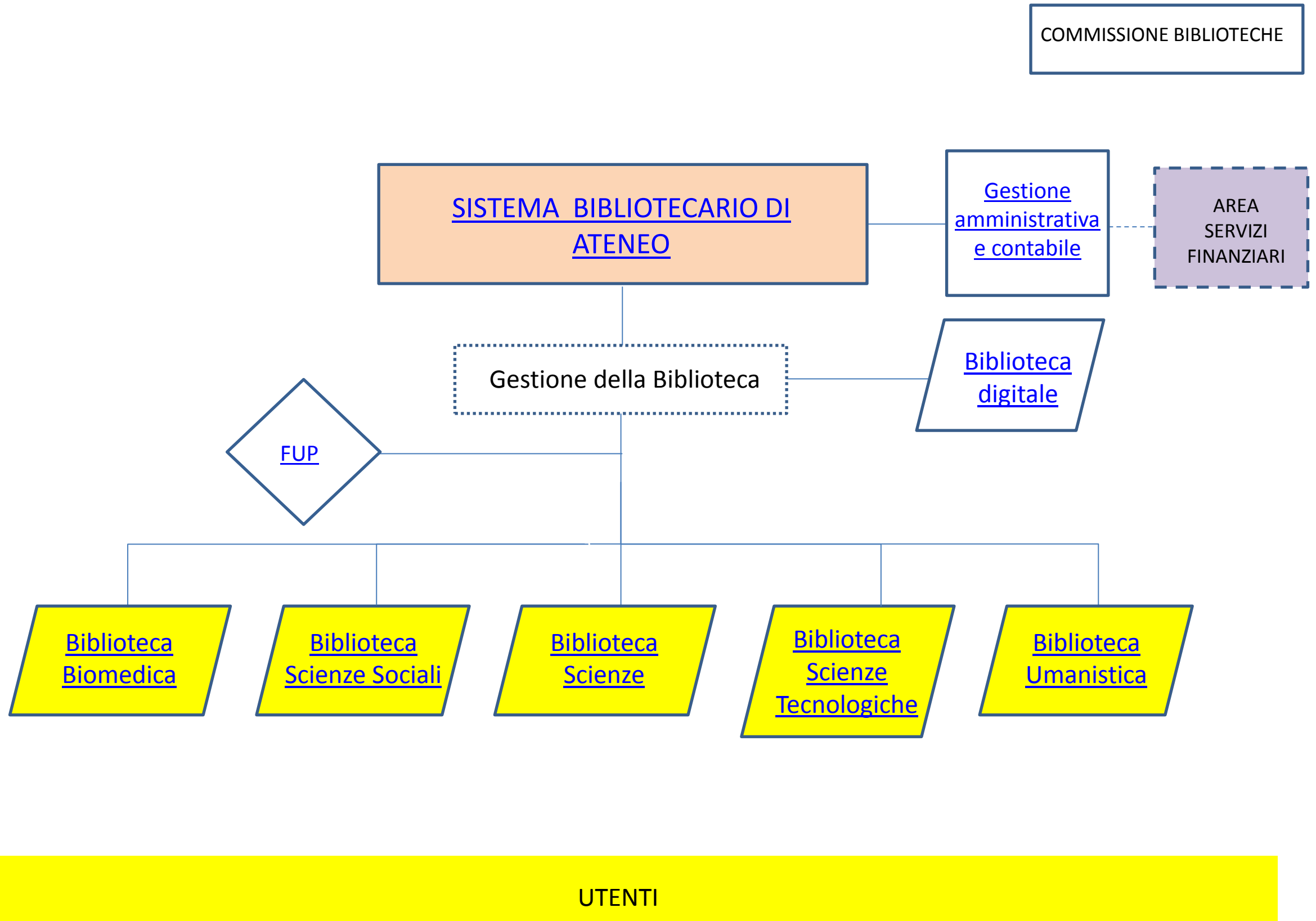
## Area per la Valorizzazione del patrimonio culturale Sistema Museale Ateneo



STRUTTURE

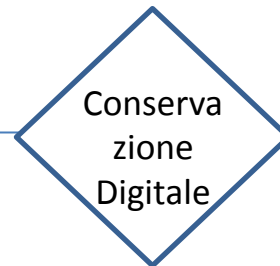
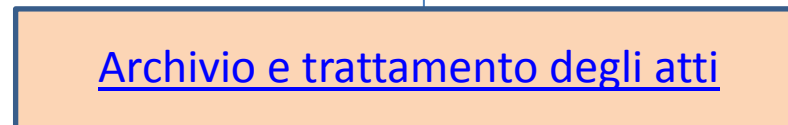
UTENTI

Area per la Valorizzazione del patrimonio culturale  
Sistema e Servizi Bibliotecari di Ateneo



STRUTTURE

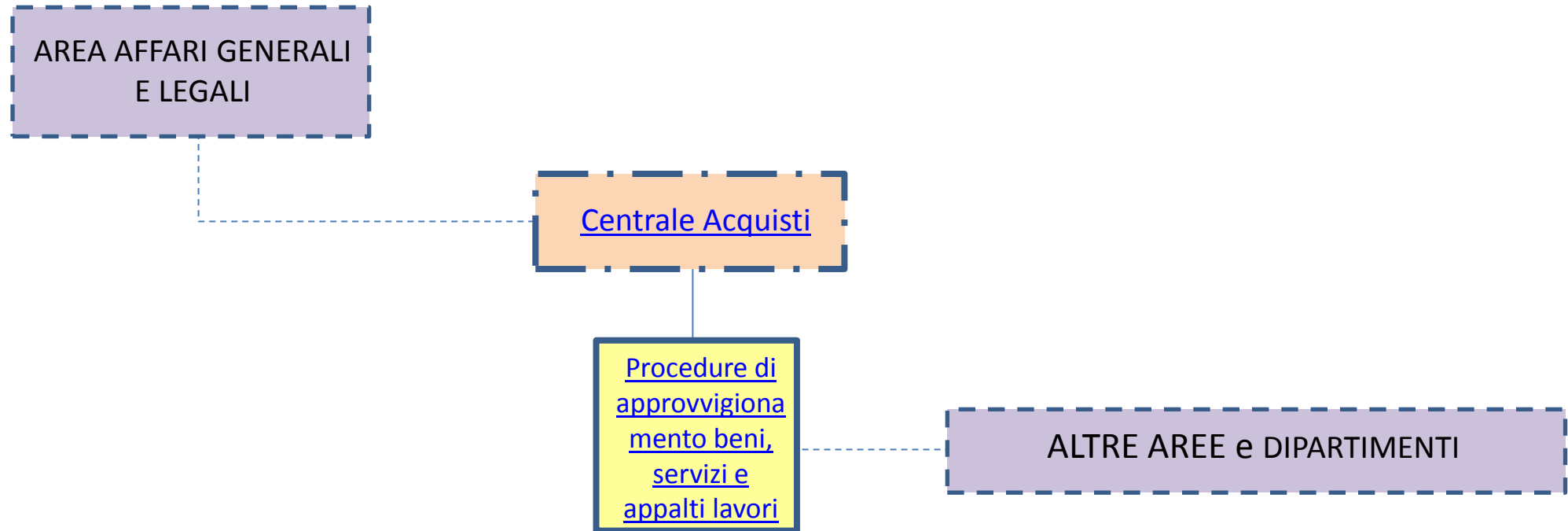
Area per la Valorizzazione del patrimonio culturale  
Sistema e Servizi Archivistici di Ateneo



S  
T  
R  
U  
T  
T  
U  
R  
E

# Centrale Acquisti

*Obiettivo strategico*



S  
T  
R  
U  
T  
T  
U  
R  
E

UTENTI

# Coordinamento Relazioni Internazionali

*Obiettivo strategico*

S  
T  
R  
U  
T  
T  
U  
R  
E

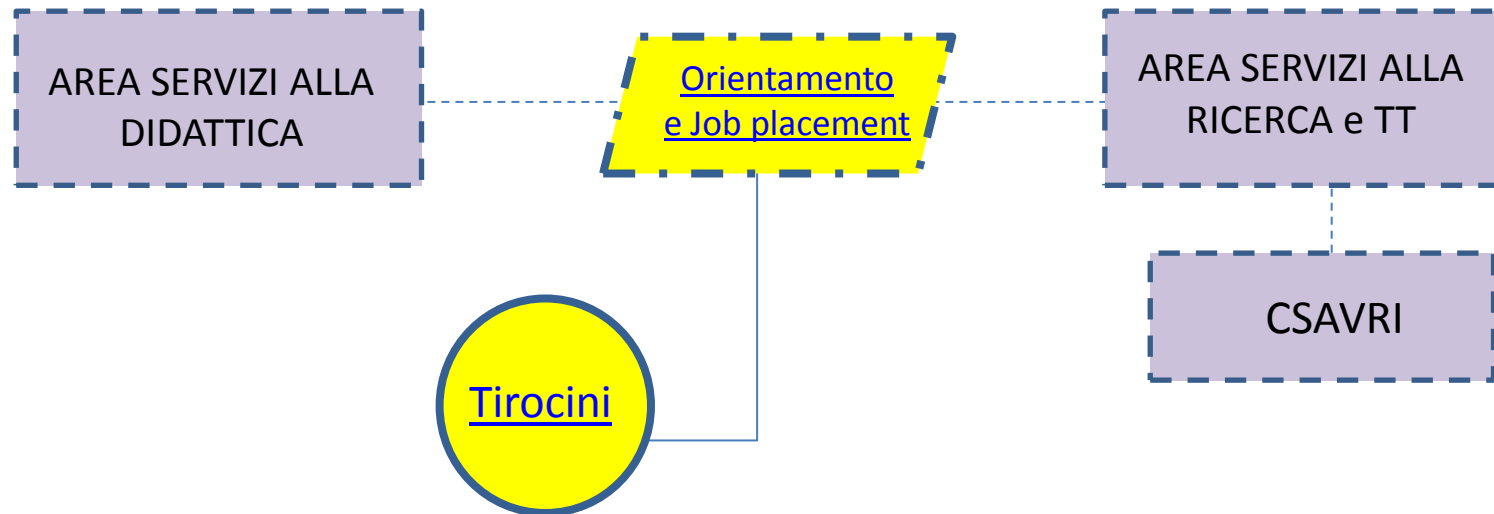


UTENTI

# Orientamento e Job Placement

*Obiettivo strategico*

S  
T  
R  
U  
T  
T  
U  
R  
E



UTENTI