



UNIVERSITÀ  
DEGLI STUDI  
FIRENZE

**CESPD**  
Centro Studi e  
Ricerche per la Disabilità

c/o Azienda Ospedaliero – Universitaria Careggi  
Largo Brambilla, 3- 50134 Firenze

Tel: 0557944203 - E-mail: [cespd@unifi.it](mailto:cespd@unifi.it)



**CRCCR** Centro di Riferimento regionale  
sulle Criticità Relazionali



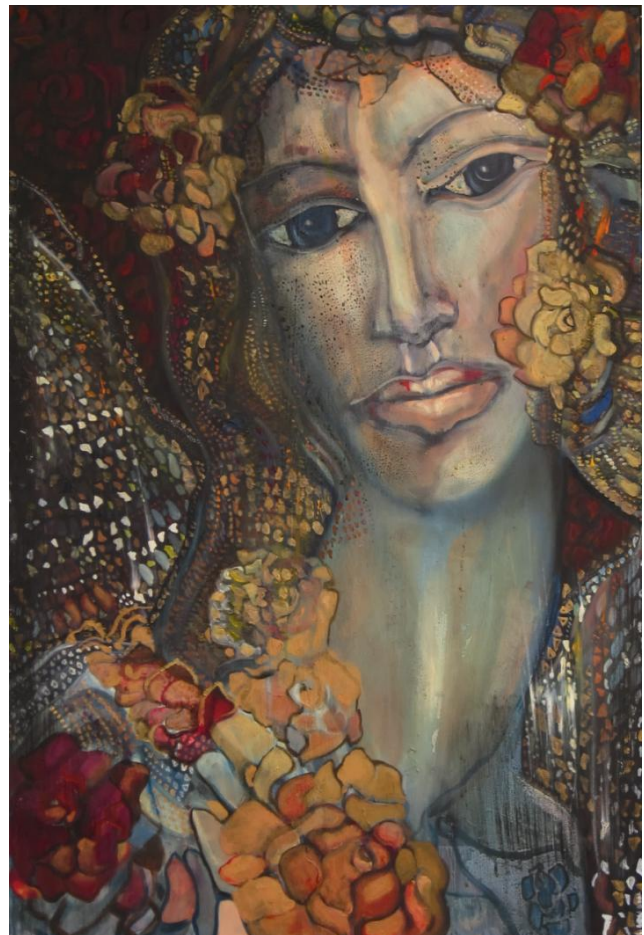
Centro di Riferimento Regionale sulle Criticità  
Relazionali

c/o Azienda Ospedaliero – Universitaria Careggi  
Largo Brambilla, 3 – Pad. 67/A 50134 Firenze  
Tel: 055 7949737 Cell: 349 2229091  
E-mail: [crirel@aou-careggi.toscana.it](mailto:crirel@aou-careggi.toscana.it)

## **SERVIZIO DI ASCOLTO PER STUDENTI CON DISABILITA'**

Il Servizio di Ascolto per Studenti Disabili nasce dalla collaborazione fra il Centro di Riferimento Regionale sulle Criticità Relazionali e il Centro di Studio e Ricerca per le Problematiche della Disabilità, al fine di offrire un sostegno ad eventuali condizioni di situazioni difficili sperimentate dagli Studenti con disabilità, anche attraverso il ricorso ad azioni rivolte al sistema, tra cui:

- + integrare i servizi e le iniziative già in essere (Progetto A.L.T.E.A, Progetto Uni.Sc.O) al fine di dare una risposta coordinata e condivisa;
- + svolgere formazione e orientamento ai tutor e ai delegati di Facoltà per la disabilità;
- + promuovere e coordinare studi e collaborare alle attività finalizzate alla diffusione di informazioni per la qualità della vita dello studente disabile.
- + Il servizio si propone di offrire un contesto protetto, nel quale gli studenti con disabilità possano sentirsi accolti, finalizzato al sostegno emotivo-psicologico dello studente che ne abbia necessità.
- + Il supporto avviene attraverso l'analisi dei bisogni, l'individuazione delle possibili soluzioni e l'attuazione di un piano d'intervento mirato.



Il servizio si pone l'obiettivo di condurre lo studente ad una maggiore consapevolezza di sé e promuovere il suo processo di crescita personale, supportandolo nelle sue difficoltà.

Il servizio si attiva su appuntamento e consiste in un ciclo di colloqui individuali con un professionista.

**PER INFORMAZIONI E  
APPUNTAMENTI  
CHIAMARE:  
055. 794 6329  
[servizioascolto@cedis.unifi.it](mailto:servizioascolto@cedis.unifi.it)**