

SECONDA PROVA SCRITTA (Il Candidato scelga uno tra i seguenti temi)

ESAMI DI STATO 2018 – II SESSIONE – ARCHITETTI PROVA DEL 19/12/2018

1.

Gli aspetti umani e sociali hanno un ruolo importante nel progetto di architettura, che può essere considerata un'arte sociale. L'odierna complessità dell'attività progettuale esige una forte cooperazione tra architetti ed abitanti.

Il Candidato, **in non più di 3 facciate di foglio protocollo**, descriva quale ruolo dovrebbe essere assegnato agli abitanti nella concezione progettuale e quali dovrebbero essere finalità e modalità della pratica partecipativa nei processi di trasformazione dello spazio antropico.

Documenti la trattazione con riferimenti ad esempi ed esperienze recenti e passate.

2.

Anche se con diversi livelli di impatto sui differenti Stati, il progressivo invecchiamento della popolazione rappresenta uno dei più importanti e significativi fenomeni globali.

L'invecchiamento della popolazione rappresenta un'enorme sfida che indubbiamente imporrà cambiamenti significativi in molti settori della società (a partire dal mercato del lavoro e dal sistema sanitario) e farà sentire il proprio impatto anche sui processi di trasformazione dello spazio pubblico.

Il Candidato **in non più di 3 facciate di foglio protocollo**, descriva quali saranno le maggiori trasformazioni che interesseranno lo spazio pubblico in conseguenza del fenomeno di invecchiamento della popolazione.

Documenti la trattazione con riferimenti ad esempi ed esperienze recenti e passate.

3.

Il Candidato **in non più di 3 facciate di foglio protocollo**, descriva i paradigmi dell'abitare contemporaneo alla luce dei nuovi stili di vita, della sfida ecologica e dell'innovazione tecnologica. Documenti la trattazione con opportuni riferimenti.

PRIMA PROVA SCRITTA PER I CANDIDATI ESONERATI DALLA PRIMA PROVA PRATICA 15/11/2018

(Il Candidato scelga uno tra i seguenti temi)

1.

Su un terreno in declivio (30%) posto di fronte al mare, il Candidato progetti una CASA BIFAMILIARE CON GIARDINO.

Il lotto ha forma rettangolare di dimensioni 80 x 40 m; uno dei lati minori (il lato a valle) è rivolto verso il mare. L'accesso carrabile all'edificio avviene mediante una strada bianca posta sul lato a monte del lotto. L'accesso al mare, poco distante, è assicurato da una stradina pedonale. L'edificio a due piani, con l'indice di fabbricabilità fondiaria di $\leq 0,5 \text{ m}^3/\text{m}^2$, dovrà avere coperture a giardino pensile praticabile.

Il Candidato completi gli altri dati di progetto relativi ai nuclei familiari, al contesto di intervento, all'orientamento, alle caratteristiche del lotto, alle condizioni al contorno.

Il Candidato descriva in **non più di un foglio protocollo** la sua idea di intervento precisando le scelte in merito agli aspetti insediativi, funzionali, tecnologici. Fornisca, inoltre, indicazioni sul dimensionamento strutturale. Si richiedono schemi grafici atti ad illustrare il progetto.

2.

Nella periferia urbana di una cittadina toscana, il Candidato sviluppi il progetto di un EDIFICIO DESTINATO A COWORKING e attività connesse.

L'edificio avrà sviluppo libero in pianta e almeno due piani fuori terra; la superficie lorda sarà compresa tra 900 e 1.000 m². Il lotto è pianeggiante. Ha forma rettangolare di dimensioni 120 x 80 m; il lato maggiore è orientato lungo l'asse Est-Ovest. È servito da una strada carrabile posta lungo il lato Sud.

Sono richiesti parcheggi privati nella misura di 1 m² ogni 10 m³, che possono essere interrati o collocati fuori terra; una parte del lotto dovrà essere destinata a giardino.

Il Candidato descriva in **non più di un foglio protocollo** la sua idea di intervento precisando le scelte in merito agli aspetti insediativi, funzionali, tecnologici. Fornisca, inoltre, indicazioni sul dimensionamento strutturale. Si richiedono schemi grafici atti ad illustrare il progetto.

3.

All'interno di un'area verde pubblica nella periferia di Firenze (vedi planimetria), il Candidato sviluppi una generale riprogettazione paesaggistica e funzionale dell'area e il progetto di un PICCOLO PADIGLIONE ADIBITO A LABORATORIO DIDATTICO per i bambini del quartiere. Il padiglione dovrà essere una struttura temporanea smontabile e recuperabile. La costruzione avrà una superficie di 50 m², compreso un servizio igienico per le persone disabili.

Il Candidato descriva in **non più di un foglio protocollo** la sua idea di intervento precisando le scelte in merito agli aspetti insediativi, funzionali, tecnologici. Fornisca, inoltre, indicazioni sul dimensionamento strutturale. Si richiedono schemi grafici atti ad illustrare il progetto.

PROVA PRATICA (Il Candidato scelga uno tra i seguenti temi) 15/11/2018

1.

Su un terreno in declivio (30%) posto di fronte al mare, il Candidato progetti una CASA BIFAMILIARE CON GIARDINO.

Il lotto ha forma rettangolare di dimensioni 80 x 40 m; uno dei lati minori (il lato a valle) è rivolto verso il mare. L'accesso carrabile all'edificio avviene mediante una strada bianca posta sul lato a monte del lotto. L'accesso al mare, poco distante, è assicurato da una stradina pedonale. L'edificio a due piani, con l'indice di fabbricabilità fondiaria di $\leq 0,5 \text{ m}^3/\text{m}^2$, dovrà avere coperture a giardino pensile praticabile.

Il Candidato completi gli altri dati di progetto relativi ai nuclei familiari, al contesto di intervento, all'orientamento, alle caratteristiche del lotto, alle condizioni al contorno.

Sono richiesti i seguenti elaborati:

- a) definizione – per punti – degli obiettivi di progetto in ordine di priorità
- b) - planivolumetrico con sistemazione del giardino (scala 1:200)
 - piante (con arredo), una sezione (nel senso del declivio) e almeno un prospetto (scala 1:100)
 - un particolare costruttivo della copertura (scala 1:10 o 1:20)
 - una vista prospettica con tecnica libera.

2.

Nella periferia urbana di una cittadina toscana, il Candidato sviluppi il progetto di un EDIFICIO DESTINATO A COWORKING e attività connesse.

L'edificio avrà sviluppo libero in pianta e almeno due piani fuori terra; la superficie lorda sarà compresa tra 900 e 1.000 m². Il lotto è pianeggiante. Ha forma rettangolare di dimensioni 120 x 80 m; il lato maggiore è orientato lungo l'asse Est-Ovest. È servito da una strada carrabile posta lungo il lato Sud.

Sono richiesti parcheggi privati nella misura di 1 m² ogni 10 m³, che possono essere interrati o collocati fuori terra; una parte del lotto dovrà essere destinata a giardino.

Sono richiesti i seguenti elaborati:

- a) definizione – per punti – degli obiettivi di progetto in ordine di priorità
- b) - planivolumetrico con sistemazioni esterne (scala 1:200)
 - concept con scritte e schemi compositivi e distributivi illustrativi
 - piante, almeno un prospetto e una sezione scala (1 :100)
 - un particolare costruttivo significativo (scala 1:10 o 1:20)
 - una vista prospettica con tecnica libera.

3.

All'interno di un'area verde pubblica nella periferia di Firenze (vedi planimetria), il Candidato sviluppi una generale riprogettazione paesaggistica e funzionale dell'area e il progetto di un PICCOLO PADIGLIONE ADIBITO A LABORATORIO DIDATTICO per i bambini del quartiere. Il padiglione dovrà essere una struttura temporanea smontabile e recuperabile. La costruzione avrà una superficie di 50 m², compreso un servizio igienico per le persone disabili.

Sono richiesti i seguenti elaborati:

- a) definizione – per punti – degli obiettivi di progetto in ordine di priorità
- b) - planimetria generale con il progetto di sistemazione del giardino (scala 1:500)
 - pianta, sezioni e prospetti del padiglione (scala 1:20)
 - una sezione terra-tetto del padiglione (scala 1:10)
 - una vista prospettica con tecnica libera.

PRIMA PROVA SCRITTA

In non più di due facciate di foglio protocollo il Candidato esponga sinteticamente le motivazioni delle scelte progettuali riguardo agli obiettivi contestuali, ambientali e costruttivi della prova pratica svolta. Fornisca, inoltre, indicazioni sul dimensionamento strutturale. Metta in evidenza le peculiarità del progetto con particolare riguardo all'accessibilità, alla sostenibilità ambientale e ai criteri per una corretta integrazione tra opera e contesto. Possono essere inseriti nel testo schemi grafici e tabelle.

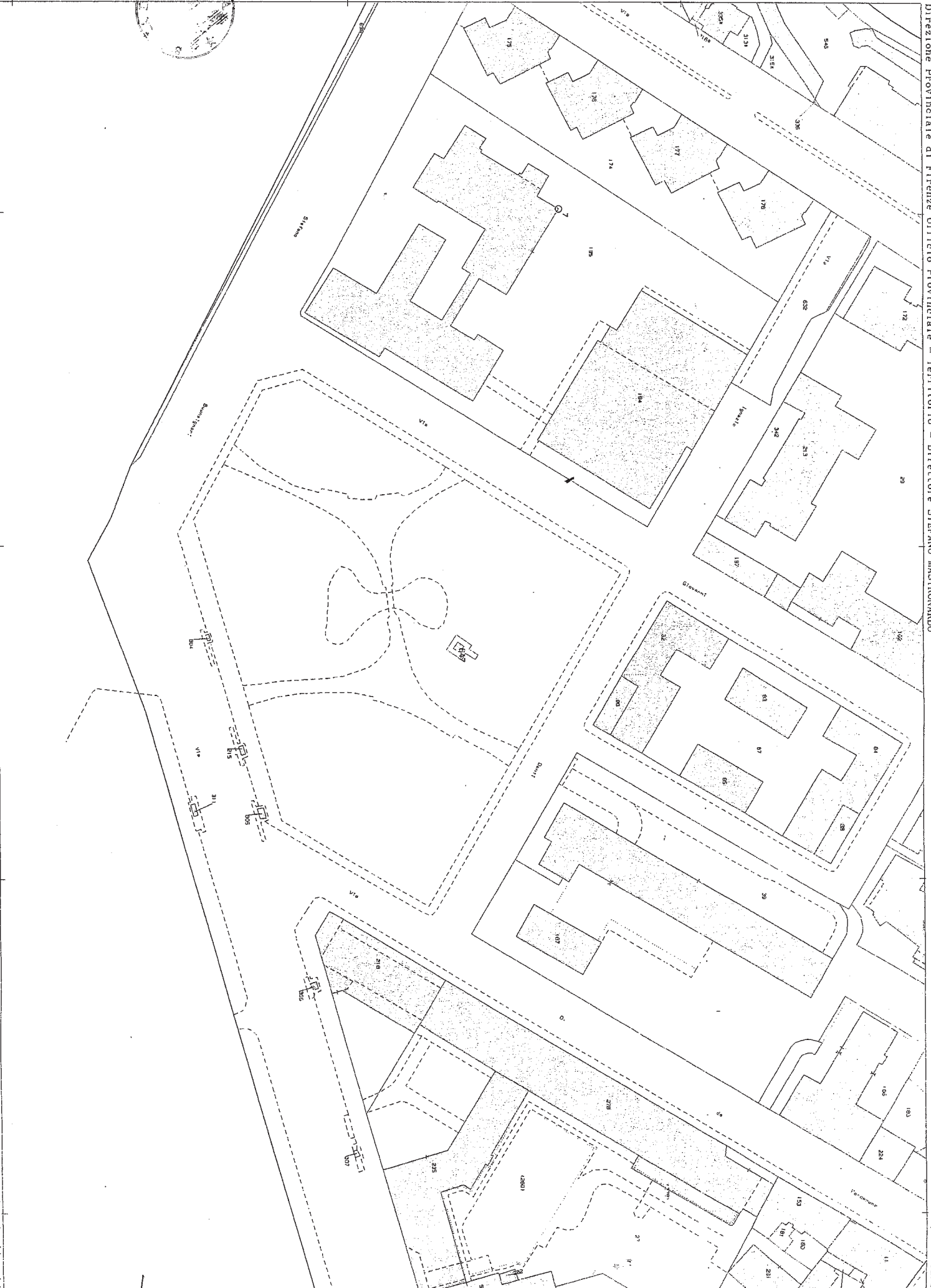


15/11/2018

Nomele

E=7900

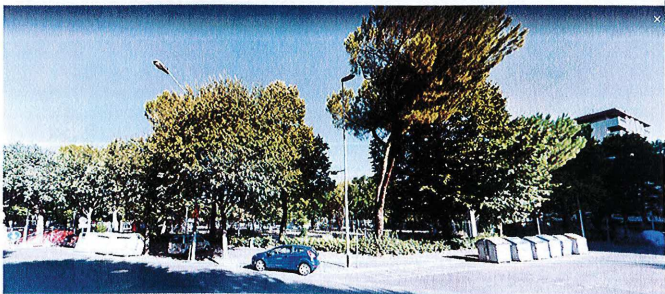
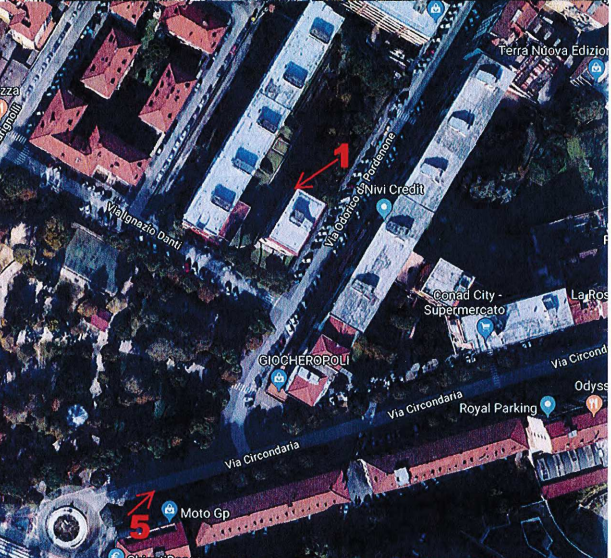
I Particella: 647



Handwritten signature and notes at the bottom of the page.



5
Donatello Devaldi
15.11.2018
3



2



1