



UNIVERSITÀ
DEGLI STUDI
FIRENZE

**Scuola di Studi
Umanistici e
della Formazione**

laurea magistrale
a ciclo unico

scienze della formazione primaria

Il corso di laurea in Scienze della Formazione Primaria, articolato in un unico percorso didattico senza la suddivisione in indirizzi, promuove un livello avanzato di formazione teorico-pratica nell'ambito delle discipline psicopedagogiche, metodologico-didattiche, tecnologiche e della ricerca, aspetti che caratterizzano il profilo professionale di un insegnante della scuola dell'infanzia e primaria.

Il CdS abilita infatti all'insegnamento nella Scuola dell'Infanzia e nella Scuola Primaria.

L'accesso al Corso, nei limiti dei posti assegnati annualmente dal MIUR, prevede il superamento di una prova di Concorso.

Gli studenti, oltre ai corsi accademici, sono tenuti a frequentare i laboratori e il tirocinio diretto e indiretto.

Le competenze sviluppate nel CdS sono relative alla costruzione della figura professionale del docente del segmento dell'Istruzione della prima e della seconda infanzia.

Tali competenze sono articolate: da quelle socio-psico-pedagogiche a quelle metodologico-didattiche, fino a quelle più squisitamente disciplinari finalizzate all'insegnamento nella Scuola dell'Infanzia e nella Scuola Primaria.



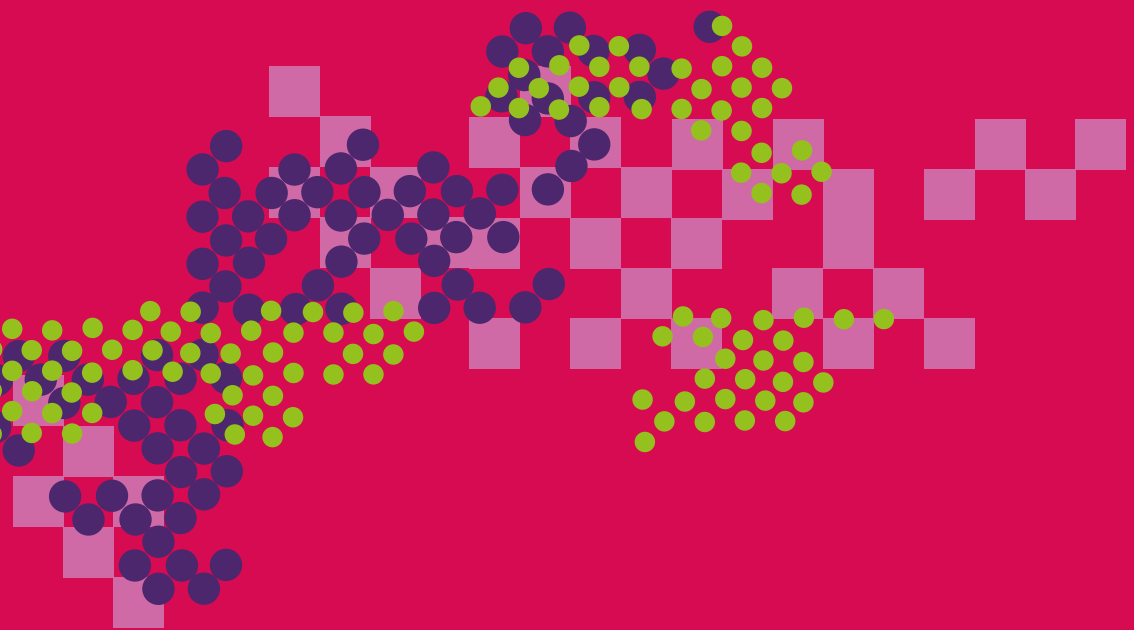


requisiti di accesso

Per accedere al corso di studio in Scienze della formazione primaria, nei limiti dei posti assegnati annualmente dal Ministero dell'istruzione e della Ricerca Scientifica sulla base del fabbisogno di personale docente nel territorio, è necessario sostenere una prova di ammissione.

La prova consiste in un questionario di **80 domande** a risposta multipla (cultura generale, comprensione del testo, matematica, lingua italiana) da effettuarsi nell'unica data indicata dal MIUR. Il tempo per lo svolgimento della prova è di **150 minuti**.

Il bando con le indicazioni di accesso alla prova viene pubblicato sul sito della Scuola di Studi Umanistici e della Formazione.





obiettivi obiettivi

Il corso di studio magistrale quinquennale a ciclo unico in Scienze della formazione primaria abilita all'insegnamento nella Scuola dell'Infanzia e nella Scuola Primaria. Il professionista in uscita dal corso avrà acquisito conoscenze organiche in ambiti diversificati:

- padronanza dei fondamenti teorici e dei linguaggi scientifico disciplinari;
- conoscenza critica dei principali saperi riferiti alle discipline d'insegnamento;
- conoscenze didattiche applicate ai diversi ambiti disciplinari, interdisciplinari e transdisciplinari;
- capacità relative all'utilizzo delle tecnologie multimediali;
- conoscenza della lingua inglese a livello B2;

- dominio dei metodi di ricerca riferita agli ambiti disciplinari e anche applicata ai contesti scolastici;
- capacità specifiche per l'accoglienza degli alunni con disabilità e di quelli con disturbi specifici di apprendimento e difficoltà scolastiche di vario tipo.

Articolato in **un unico percorso didattico**, senza suddivisione in indirizzi, il curriculum è finalizzato a sviluppare una formazione teorica e didattica sugli ambiti disciplinari oggetto degli insegnamenti previsti dalle indicazioni programmatiche per gli ordini di scuola considerati.

opportunità professionali

Il Corso forma alle seguenti professioni:

- insegnante di Scuola dell'Infanzia
- insegnante di Scuola Primaria
- docente esperto per l'insegnamento dell'italiano come seconda lingua (Italiano L2) nei centri di alfabetizzazione degli adulti

Il corso intende favorire lo sviluppo di insegnanti polivalenti, che sappiano integrare creatività, flessibilità e attenzione nel motivare alla conoscenza, requisiti peculiari della scuola dell'infanzia, con la sicurezza disciplinare, che caratterizza la scuola primaria.

L'insegnante formato nel corso di studio a ciclo unico avrà inoltre competenze inerenti anche all'accoglienza dei bambini con disabilità, al fine di saper meglio ricevere e integrare la diversità, valorizzare gli elementi di individualizzazione nell'insegnamento e stabilire una migliore capacità di comunicare in classe.

Gli insegnanti potranno essere preparati ad individuare e affrontare efficacemente difficoltà e disturbi dell'apprendimento con interventi mirati, basati sulla ricerca della pedagogia speciale più recente.

L'insegnante in aula dovrà inoltre saper valorizzare ed integrare positivamente le differenze, generate anche dalla frequente composizione interculturale della classe.

La formazione include l'approfondimento disciplinare e quello connesso con le strategie didattiche più efficaci nel favorire un apprendimento significativo e lo sviluppo della motivazione scolastica dei bambini.

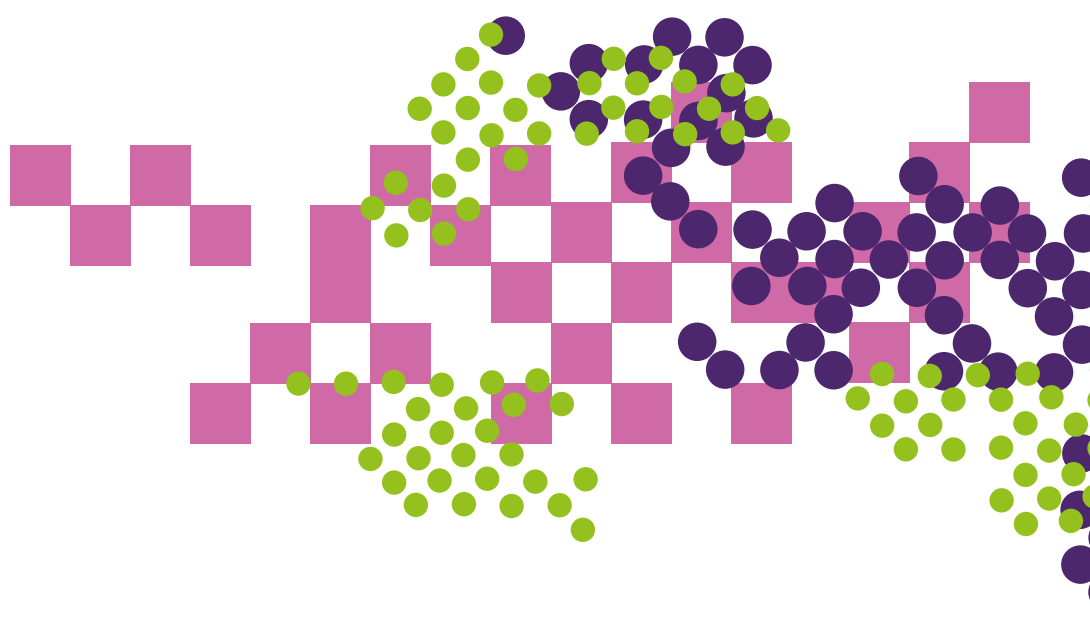
La formazione professionale riguarda la gestione sia degli aspetti cognitivi dell'apprendimento sia di quelli affettivi e socio-relazionali, affinché l'insegnante possa contribuire alla formazione globale del bambino, in un clima di classe positivo che promuova il benessere individuale e collettivo.



tirocinio e stage

Il corso di Scienze della formazione primaria prevede **600 ore** di tirocinio a frequenza obbligatoria, di cui **400 di tirocinio diretto** e **200 di tirocinio indiretto e riflessivo** svolto sotto la guida dei Tutor Universitari, che hanno il compito di condurre gruppi di studenti e sostenerne il percorso formativo.

La loro funzione sarà di accoglienza, accompagnamento individuale e supervisione dell'attività svolta nelle scuole, nonché di revisione della relazione finale che verrà presentata e discussa in Commissione di tesi di laurea.



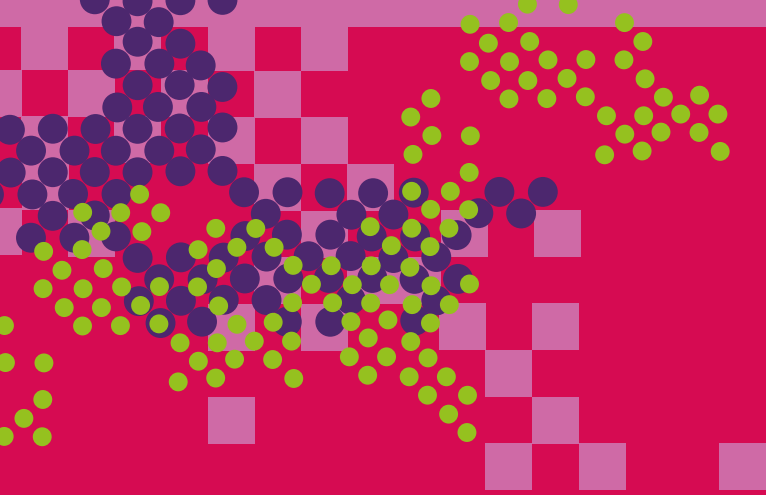


percorso formativo

Il percorso formativo si articola in **discipline formative di base** per l'acquisizione di competenze pedagogiche e sperimentali, metodologico-didattiche, socio-psicologiche e di tecnologie dell'apprendimento. Il curriculum formativo prevede inoltre **un'area caratterizzante** dedicata all'approfondimento dei contenuti che saranno oggetto dell'insegnamento nei due gradi scolastici considerati e all'apprendimento di competenze linguistiche e di una lingua straniera (inglese).

Una delle aree è dedicata specificamente alla piena integrazione degli alunni con disabilità. L'insegnamento è articolato in corsi e laboratori.

I laboratori a frequenza obbligatoria previsti sin dal primo anno sono da intendersi come strumenti di analisi, progettazione e simulazione di attività didattiche istituiti nell'intento di raccordare positivamente gli apprendimenti teorici con quelli applicativi.



sedi e contatti

Polo di via Laura

via Laura, 48 | Firenze

Segreteria didattica

via Laura, 48 | Firenze

clmprimaria@st-umaform.unifi.it

Segreteria studenti

via Gino Capponi, 9 | Firenze

formazione@adm.unifi.it

sito

www.formazioneprimaria.unifi.it

