



COMUNE DI FIRENZE

Progetto di restauro del primo lotto relativo alla riqualificazione della "ex Aula B" posta al primo piano dell'immobile dell'ex Facoltà di Lettere, Piazza Brunelleschi, 4 Firenze

PROPRIETÀ:
CONSORZIO PER L'ASSETTO EDILIZIO DELL'UNIVERSITÀ
(in uso permanente e gratuito all'Università degli Studi di Firenze)

MAGNIFICO RETTORE
PROF. ALBERTO TESTI

IL DIRIGENTE
DOTT. VINCENZO DE MARCO

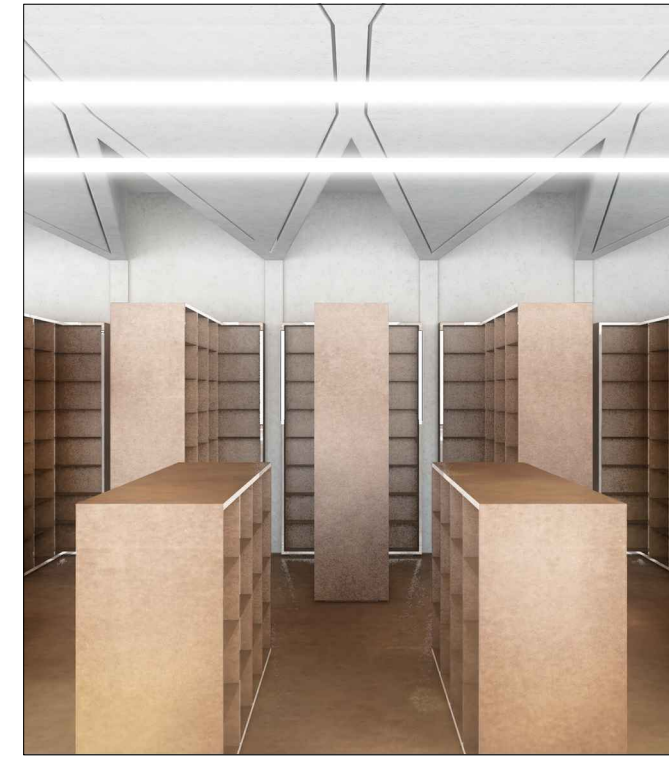
IL R.U.P.
ARCH. GIANNI LACHINA

GRUPPO DI PROGETTAZIONE:

Responsabile Progetto Arredi
Prof. Arch. Alberto Breschi

Responsabile Progetto Impiantistico
Ing. Riccardo Falconi (Area Edilizia)

Collaboratore progetto Impianti Elettrici e Speciali
Ing. Nicola Martinuzzi

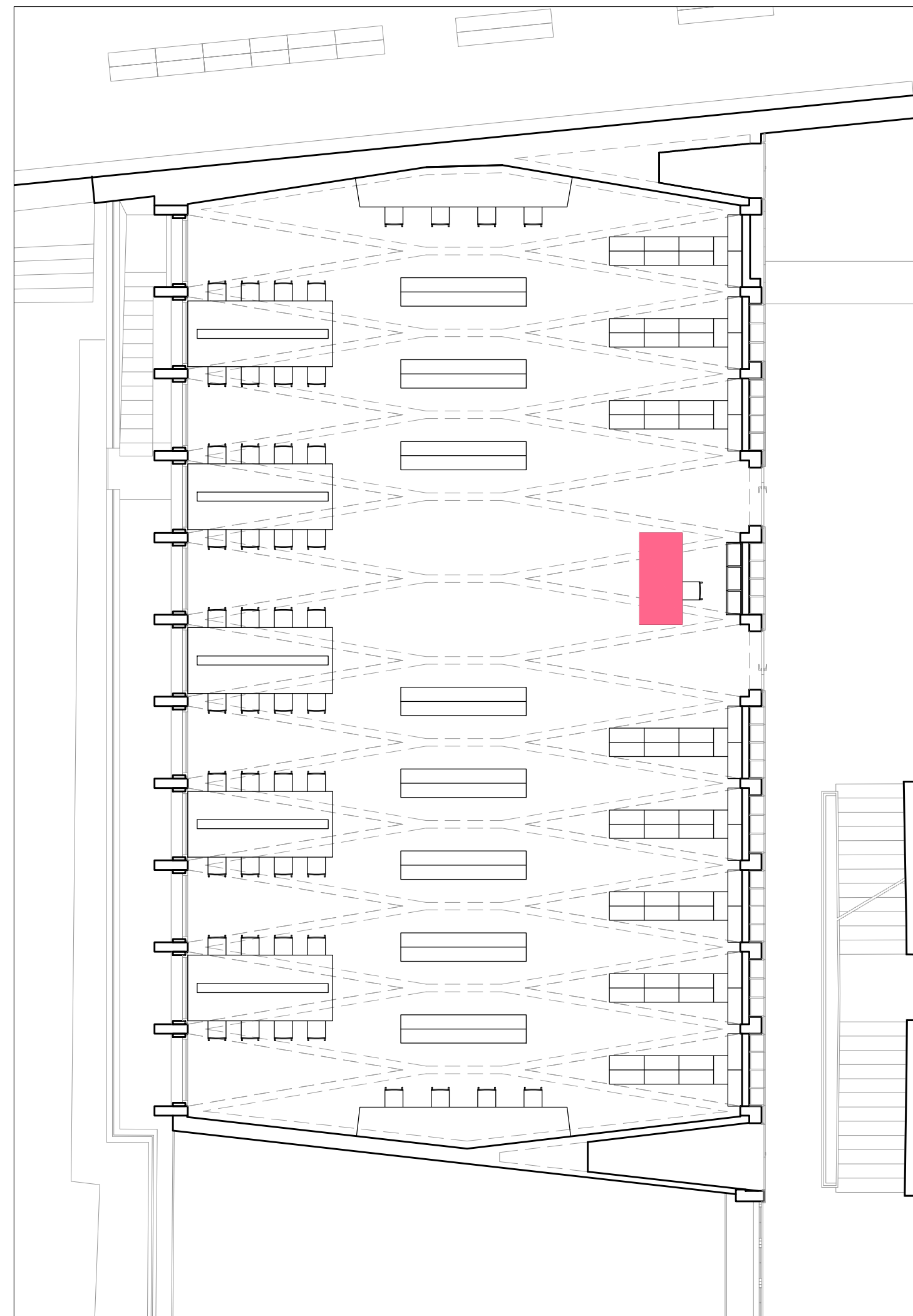


PROGETTO ESECUTIVO
PROGETTO DEGLI ARREDI

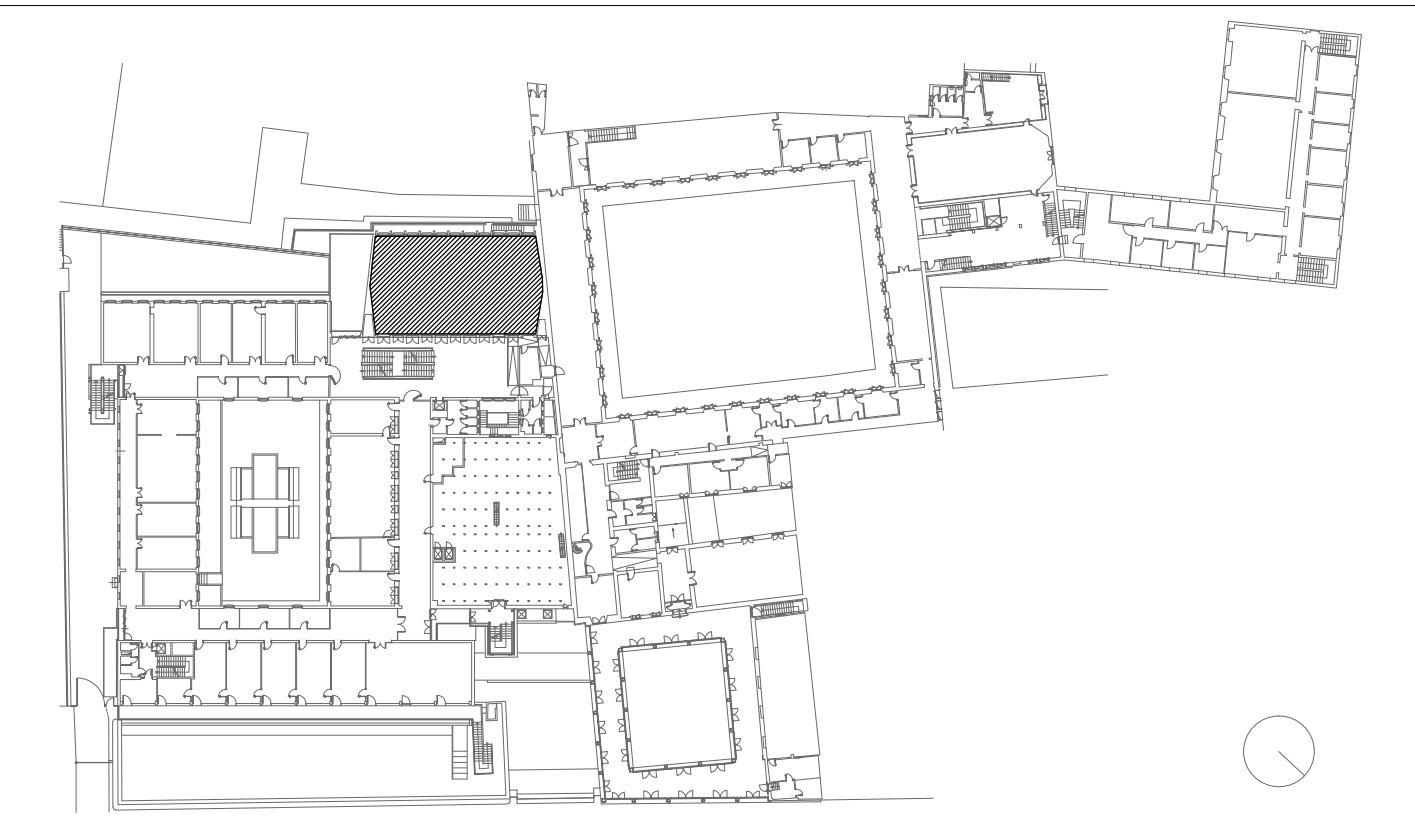
TAVOLA
A08

TIPOLOGIA 2.3
Dettagli Tavolo punto informazioni e controllo

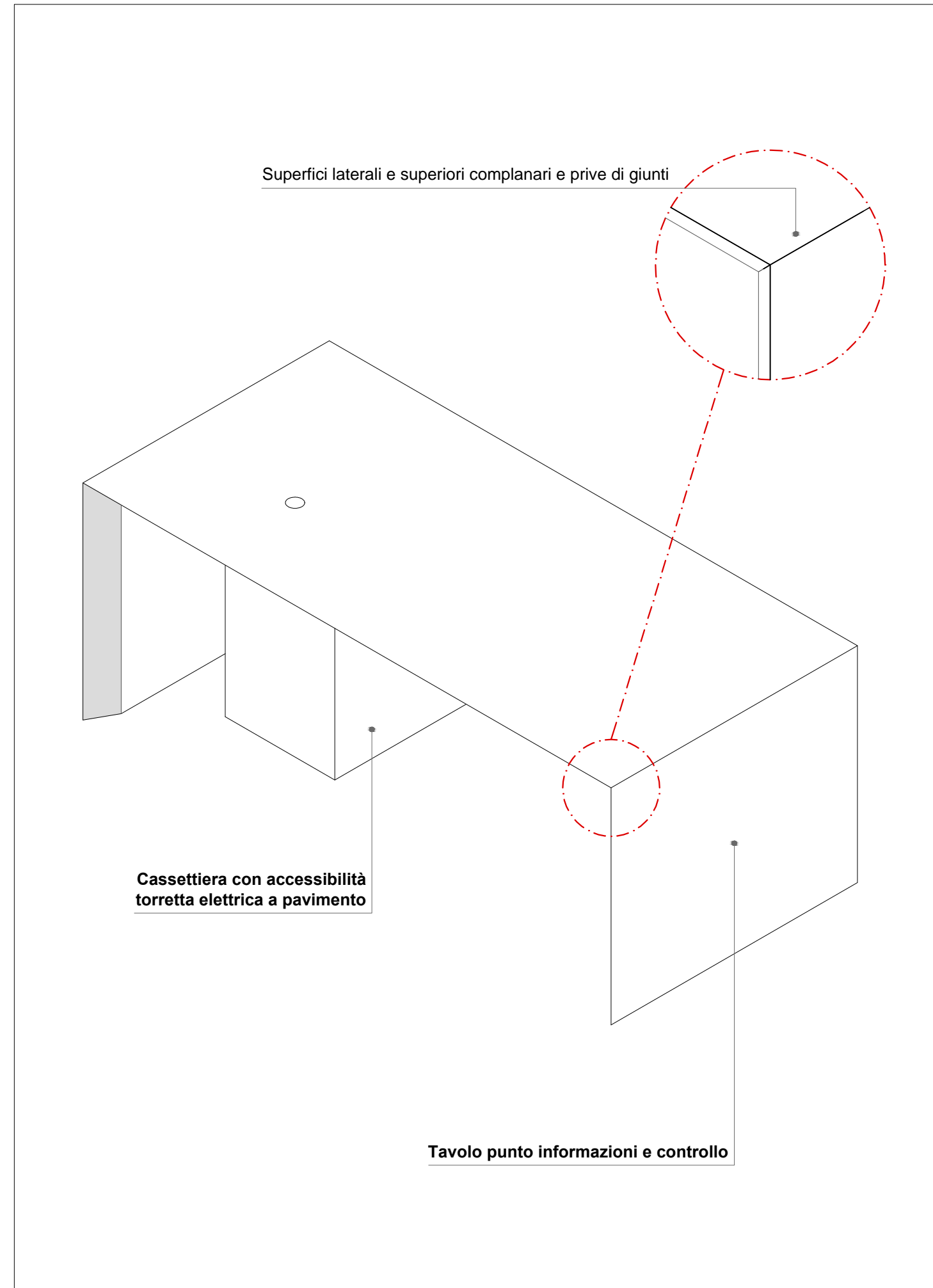
01/07/2015



Localizzazione in pianta e Quantità - Scala 1:100

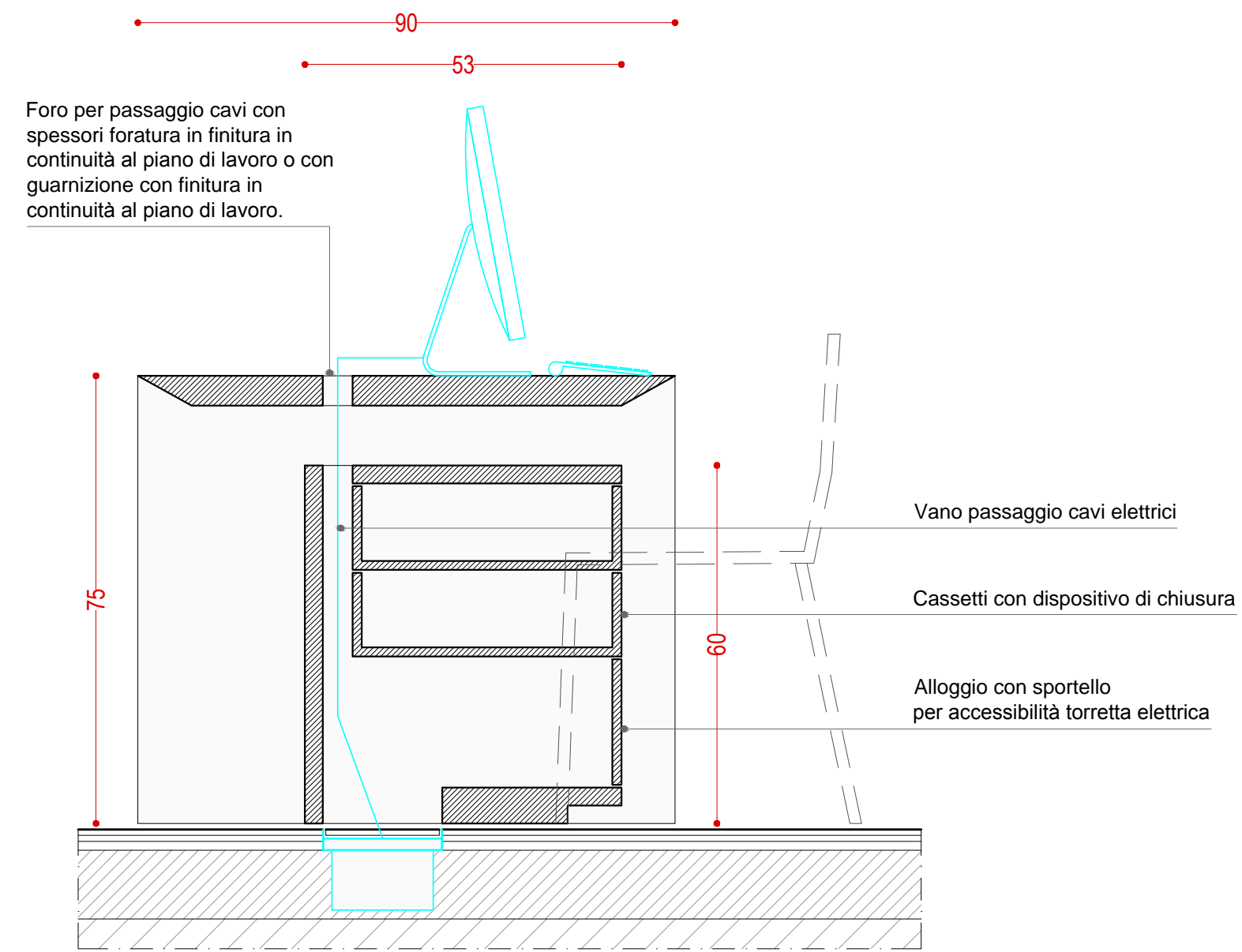


Localizzazione Ex-Aula B nel complesso ex-Facoltà di Lettere - Pianta Livello 2

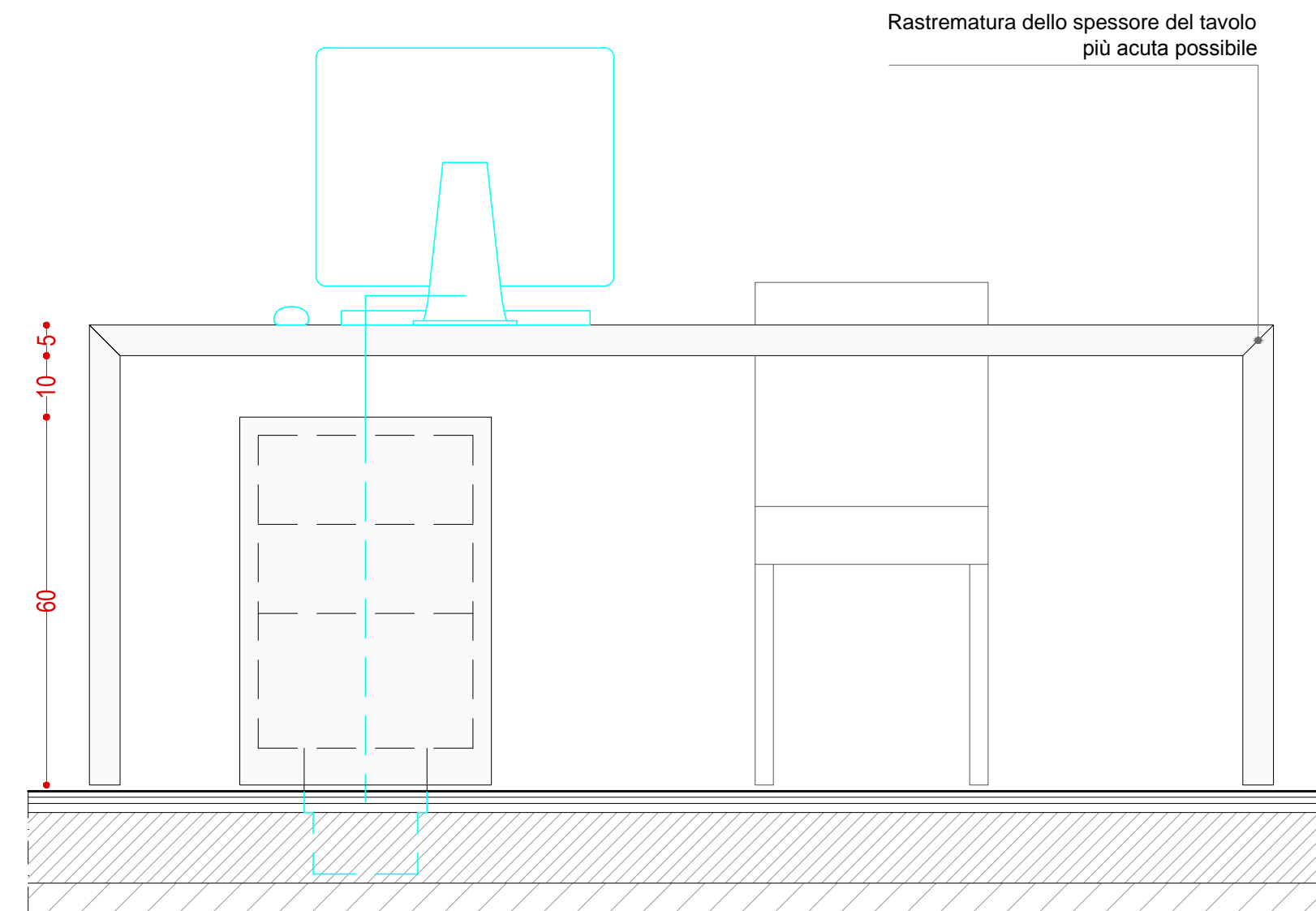


Schema assonometrico

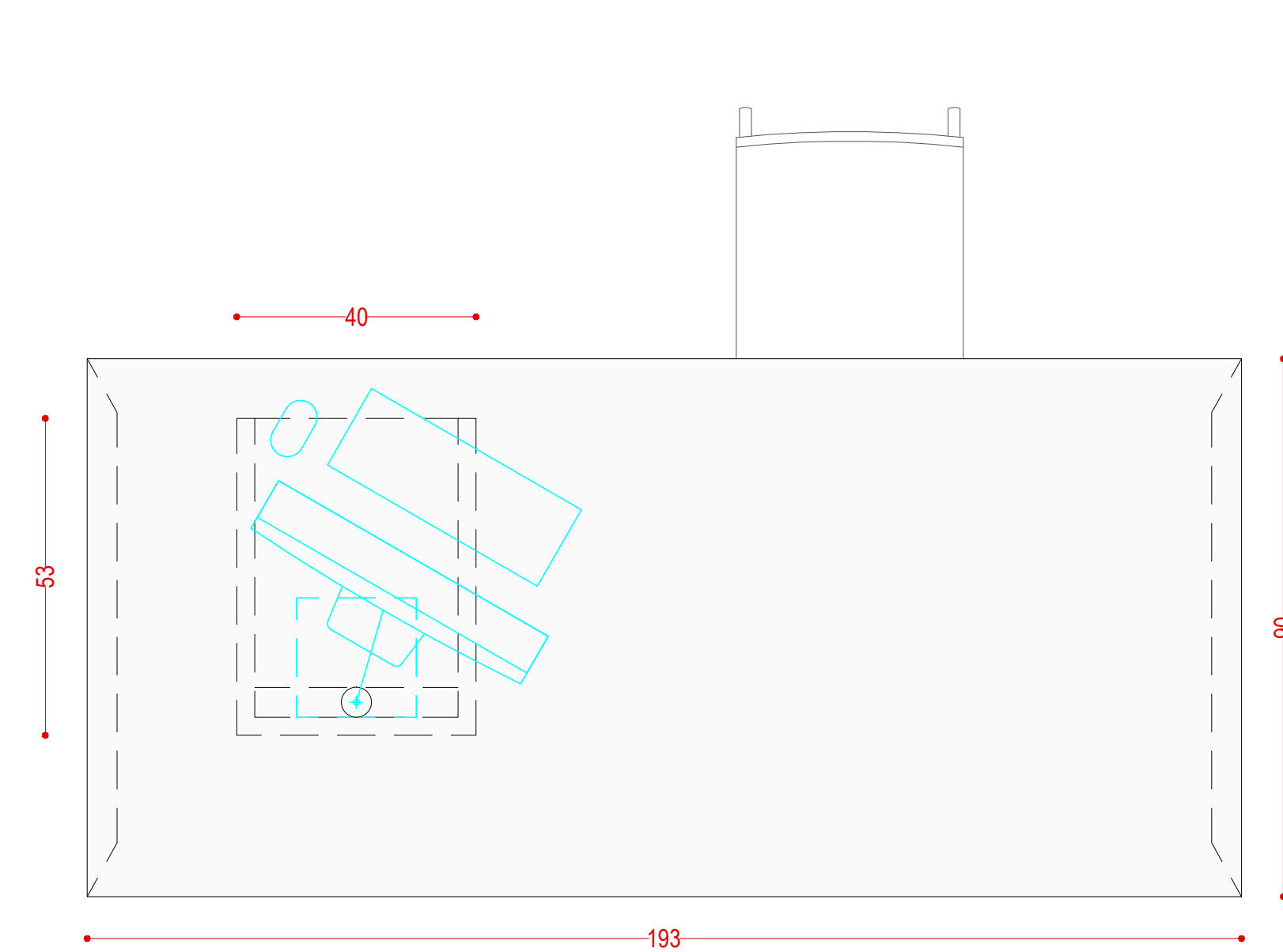
SEZIONE VERTICALE AA'



PROSPETTO FRONTALE



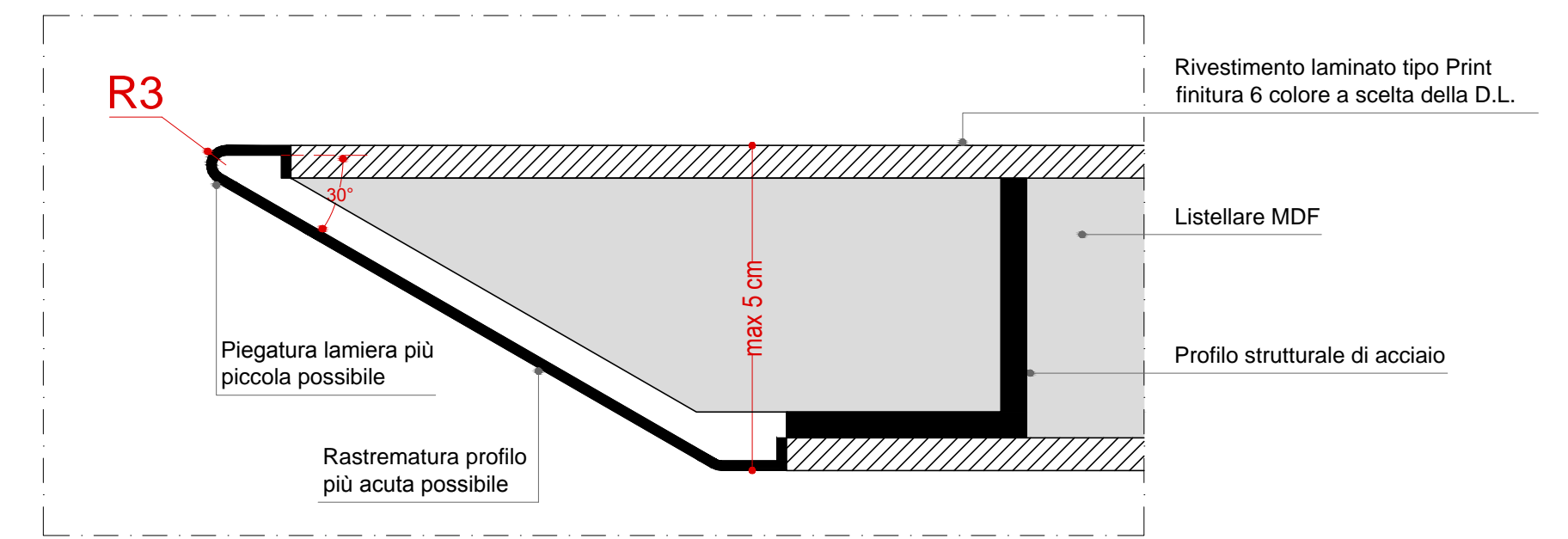
PROSPETTO FRONTALE



Sezioni verticali e orizzontali - Scala 1:10

PROFILO PANNELLI TAVOLO

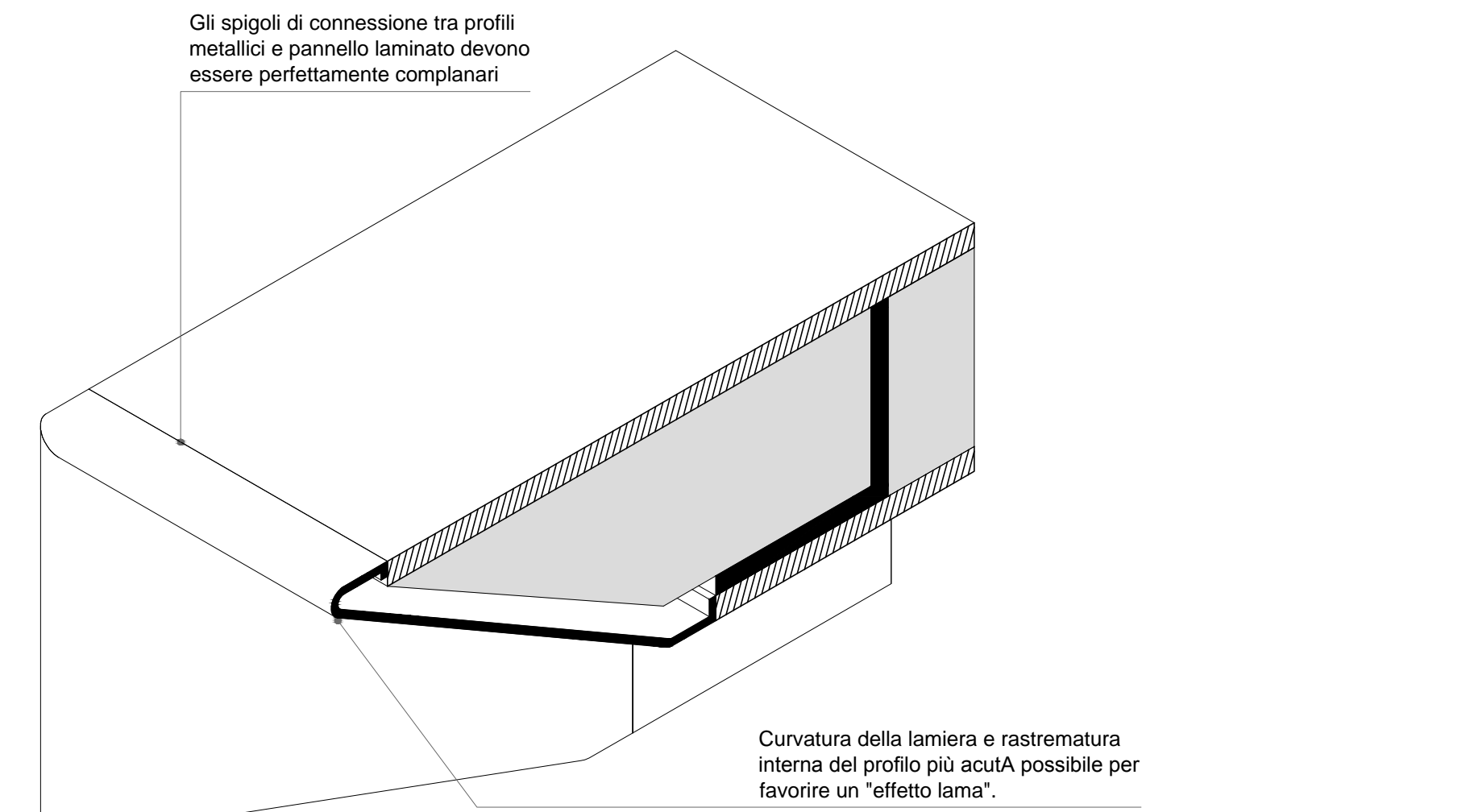
Sezione qualitativa



Tutti gli spessori a vista dei pannelli devono presentare un profilo sagomato in acciaio inox o in metallo verniciato a polveri di colorazione a scelta della D.L. In alternativa il profilo sagomato può essere realizzato in massello in essenza e finitura a scelta della D.L. Rastrematura più acuta possibile.

PANNELLI TAVOLO

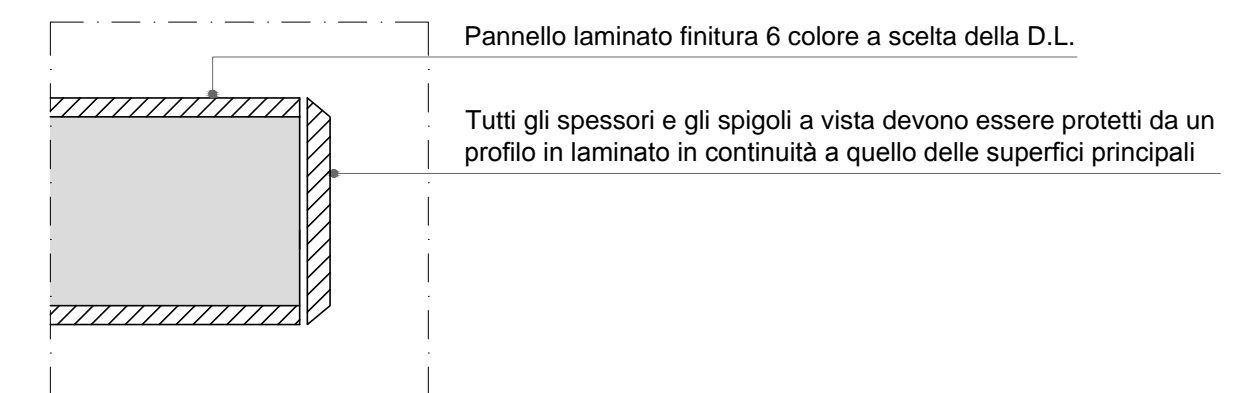
Schemi assonometrici



Superfici laterali e superiori con strato di finitura complanare e privo di giunti

PANNELLI CASSETTIERA

Sezione qualitativa



Particolari e dettagli costruttivi

- VERIFICARE LE QUOTE E LE MISURE IN CANTIERE.

- VERIFICARE LE QUOTE CON ELABORATI COSTRUTTIVI, STRUTTURALI E IMPIANTISTICI.

N.B.: L'impresa è tenuta al controllo di dimensioni, misure, allineamenti, quote, sezioni e, in genere, di ogni elemento che concorre alla costruzione del manufatto, essendo l'unica responsabile della corretta esecuzione dei lavori. Qualora l'impresa rilevi nei grafici discordanze o errori, è tenuta ad avvisare immediatamente il progettista ed il direttore dei lavori prima dell'esecuzione delle opere.