



GIORNATA DI PRESENTAZIONE DEL PROGRAMMA LIFE UNIVERSITÀ DEGLI STUDI FIRENZE



Il team di monitoraggio
Ruolo e Responsabilità nella gestione
dei progetti LIFE



LIFE – Gli attori del programma

- **EC - DG CLIMA, DG ENV, EASME**
- **NCP - National Contact Point (Ministero dell'Ambiente)**
- **Beneficiari**
- ***Contraenti esterni che assistono EC (Team di monitoraggio Neemo)***



Il Team di Monitoraggio: perché?

- La gestione dei progetti LIFE, regolata dalle Condizioni generali, è complessa per i Beneficiari e per la EC.
- Limitate risorse umane EC=>molti progetti da gestire ... Attualmente, ci sono circa 1200 progetti aperti
- I progetti LIFE coprono un ampio spettro di temi
- E' necessario un supporto tecnico per valutare le attività, i risultati ed i prodotti dei progetti
- E' necessaria la familiarità con gli aspetti e le regole Nazionali/Regionali nonché la presenza fisica sul territorio per assistere adeguatamente i Beneficiari



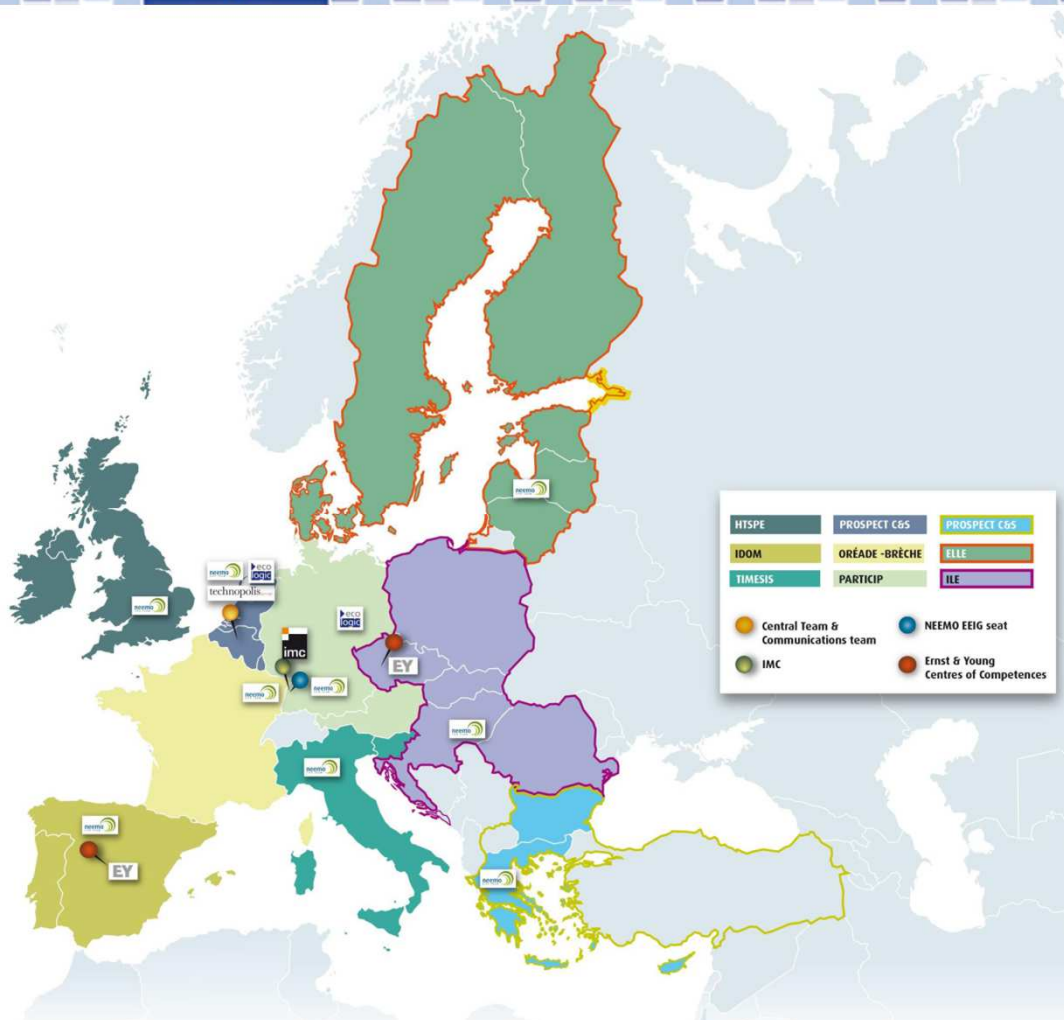
European
Commission

Executive Agency for
Small and Medium-sized Enterprises

Il Team di monitoraggio

Neemo EEIG è un raggruppamento Europeo composto da:

- 8 compagnie partner
- 8 uffici regionali (per l'Italia a S. Giuliano Terme - PI)
- un ufficio di coordinamento centrale basato a Bruxelles
- un team di comunicazione basato a Bruxelles
- un team finanziario con sede a Praga
- un ufficio amministrativo con sede a Friburgo.





Il Team di Monitoraggio: ruolo

- ✓ Assistenza alla EC (Unità LIFE DG ENV, EASME, DG CLIMA) nella valutazione e monitoraggio dei progetti, nelle attività di comunicazione, e nella gestione programma
- ✓ Attività di supporto e consiglio ai Beneficiari

Ma: non prende decisioni a nome della Commissione e non è coinvolto nella gestione delle risorse finanziarie

E' contrattualmente legato da una dichiarazione di confidenzialità ed indipendenza



European
Commission

Executive Agency for
Small and Medium-sized Enterprises

ASSISTENZA ALLA COMMISSIONE



Valutazione e monitoraggio dei progetti - 1

- ✓ Valutazione dei rapporti e dei prodotti (PR, MtR, FR)
- ✓ Rendiconti mensili alla Commissione sull'andamento dei singoli progetti
- ✓ Visite ai progetti (almeno una all'anno a ciascuno)
- ✓ Verifiche tecniche e controlli in-situ
- ✓ Controllo del rispetto delle Disposizioni Comuni e delle Condizioni Generali



European
Commission

Executive Agency for
Small and Medium-sized Enterprises

Valutazione e monitoraggio dei progetti - 2

- ✓ Consulenza e punti di vista alla Commissione, ma la Commissione non è necessariamente legata dalle opinioni del Team!
- ✓ Missioni di verifica Ex-post (progetti chiusi da > 3 anni)
- ✓ Valutazione rapporti e prodotti progetti CIP - EcoInnovation



Supporto a Comunicazione LIFE EC

- ✓ Gestione del sito web LIFE
- ✓ Promozione del programma presso i portatori di interesse ed il pubblico
- ✓ Gestione dei contatti fra i progetti LIFE che hanno obiettivi/temi simili => reti tematiche
- ✓ Collaborazione all'implementazione di meeting tematici



European
Commission

Executive Agency for
Small and Medium-sized Enterprises

Strumenti di comunicazione

LIFE communication tools

1. **Website**
(over 1.5 million page views yearly or an average of 130 000 hits/month)
2. **LIFEnews**
(22.000 subscribers)
3. **Thematic brochures**
4. **Best projects brochures**
5. **Projects database**
(and e-library)
6. **New projects compilations**
7. **General dissemination material** (bookmarks, conference folders, posters and thematic factsheets)
8. **Multimedia archive**
([LIFE projects videos](#) and [LIFE Flickr photo gallery](#))
9. **Overview of LIFE by country**
10. **Support to communication**
([factsheets](#))
11. **Increased visibility through social media**
([Facebook](#), [Twitter](#))





Supporto alla gestione del programma - 1

- ✓ Collaborazione nella fase di valutazione dei progetti integrati e nella fase di revisione dei progetti tradizionali
- ✓ Organizzazione dei Kick-off meeting annuali (su base nazionale o su base tematica) dei progetti finanziati dal bando corrente
- ✓ Organizzazione delle Giornate Informative LIFE
- ✓ Relazione stretta con il Focal Point Nazionale per fornitura dati, informazioni, gestione archivi dei beneficiari, analisi e sintesi sui risultati dei progetti



European
Commission

Executive Agency for
Small and Medium-sized Enterprises

Supporto alla gestione del programma - 2

- ✓ Raccolta, sistemazione organica e fornitura di dati ed informazioni necessarie alla valutazione intermedia e finale del programma (database degli acquisti terreno, dei siti Natura2000, degli acquisti di attrezzature, creazione posti di lavoro, sostenibilità economica, leve finanziarie)
- ✓ Collaborazione alla stesura dei modelli di reporting e alla definizione e validazione degli indicatori del programma
- ✓ Individuazione dei progetti di successo

SUPPORTO AI BENEFICIARI



Cosa il team di monitoraggio fa

- ✓ Assistenza e suggerimenti per la stesura dei rapporti tecnici e dei rendiconti finanziari (controllo e verifica dei draft)
- ✓ Assistenza nella corretta applicazione delle CP/GC
- ✓ Verifica della corretta impostazione ed applicazione dei sistemi di gestione amministrativa e finanziaria
- ✓ Assistenza nelle procedura di modifiche al contratto
- ✓ Assistenza nella gestione delle problematiche tecniche e del partenariato
- ✓ A discrezione, può partecipare negli eventi chiave di un progetto e nei meeting di partenariato



Cosa il team di monitoraggio NON fa

- ✓ Collaborare o coadiuvare i proponenti nella stesura delle proposte
- ✓ Scrivere i rapporti o altri documenti per conto dei beneficiari
- ✓ Divulgare prodotti dell'intelletto senza il consenso dei beneficiari e della Commissione
- ✓ Garantire ai beneficiari che imprevisti o deviazioni dal contratto o procedure "border line" siano accettate dalla Commissione
- ✓ Prendere decisioni in nome e per conto della Commissione

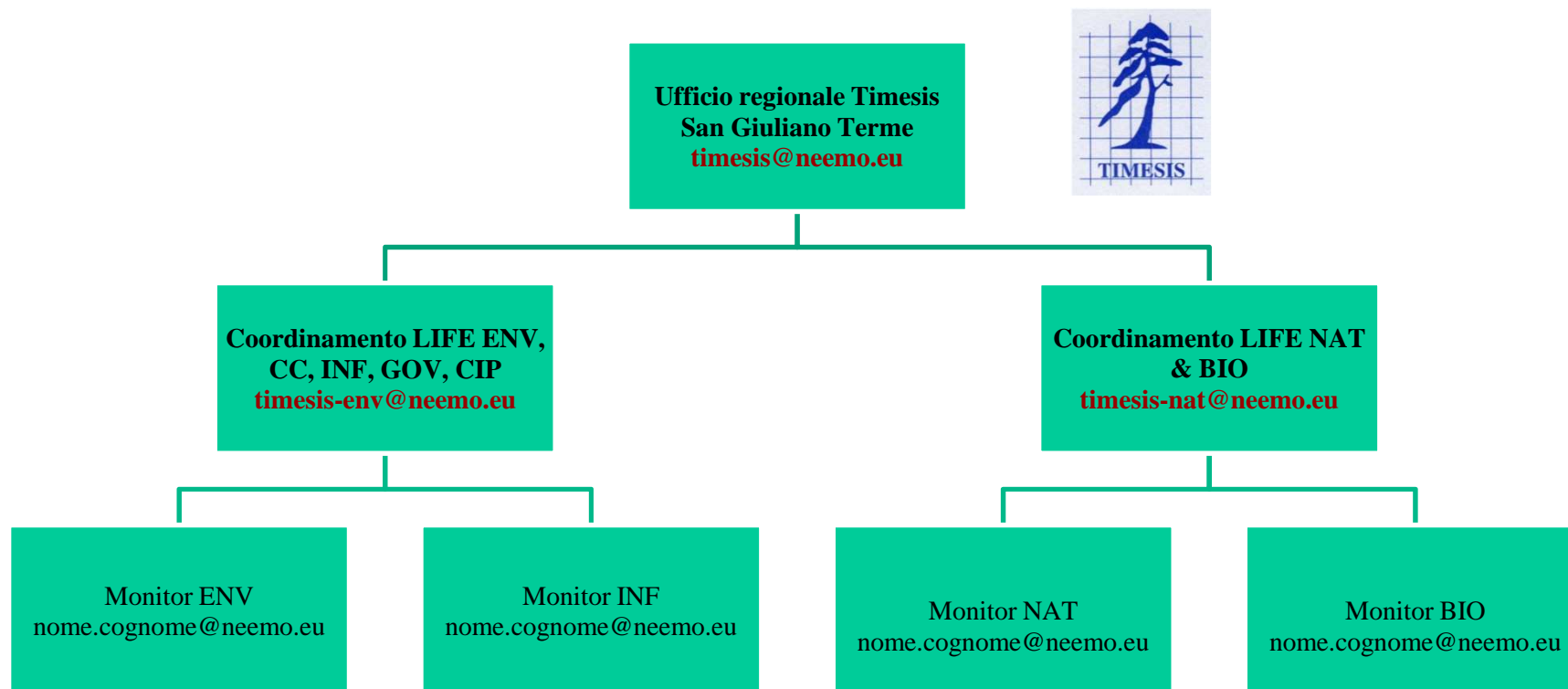


Supporto a Comunicazione e « networking »

- ✓ Valutazione della congruità delle attività di Comunicazione con le GC e con i contenuti della Proposta
- ✓ Assistenza nei contatti fra i progetti LIFE che hanno obiettivi/temi simili => reti tematiche
- ✓ Interfaccia con il Team di Comunicazione AEIDL per la più ampia disseminazione delle informazioni progettuali
- ✓ Fornitura di input per le pubblicazioni tematiche LIFE
- ✓ Interfaccia con il Ministero dell'Ambiente per le attività di comunicazione del Focal Point Nazionale



La struttura del gruppo di monitoraggio nazionale



Attualmente i progetti aperti in Italia sono 235. Ogni monitor gestisce un numero variabile fra 5 e 15 progetti.



...in conclusione...

- ✓ Il Team di monitoraggio è la principale interfaccia fra la Commissione ed i beneficiari, è il principale trait-d'union tra Bruxelles e le realtà locali dei progetti.
- ✓ Il Team fornisce supporto; la sua approvazione non implica l'accettazione da parte dei servizi della Commissione!

MA

- ✓ La nostra esperienza di 15 anni nel LIFE ha dimostrato che con il Team di monitoraggio è possibile risolvere direttamente e velocemente la maggior parte delle problematiche di un progetto.
- ✓ Il contributo del team di monitoraggio al crescente successo del programma LIFE è rilevante.



....di più sul team di monitoraggio Neemo:

www.neemo.eu

<http://ec.europa.eu/environment/life/index.htm>

Grazie per l'attenzione e buon
proseguimento!

